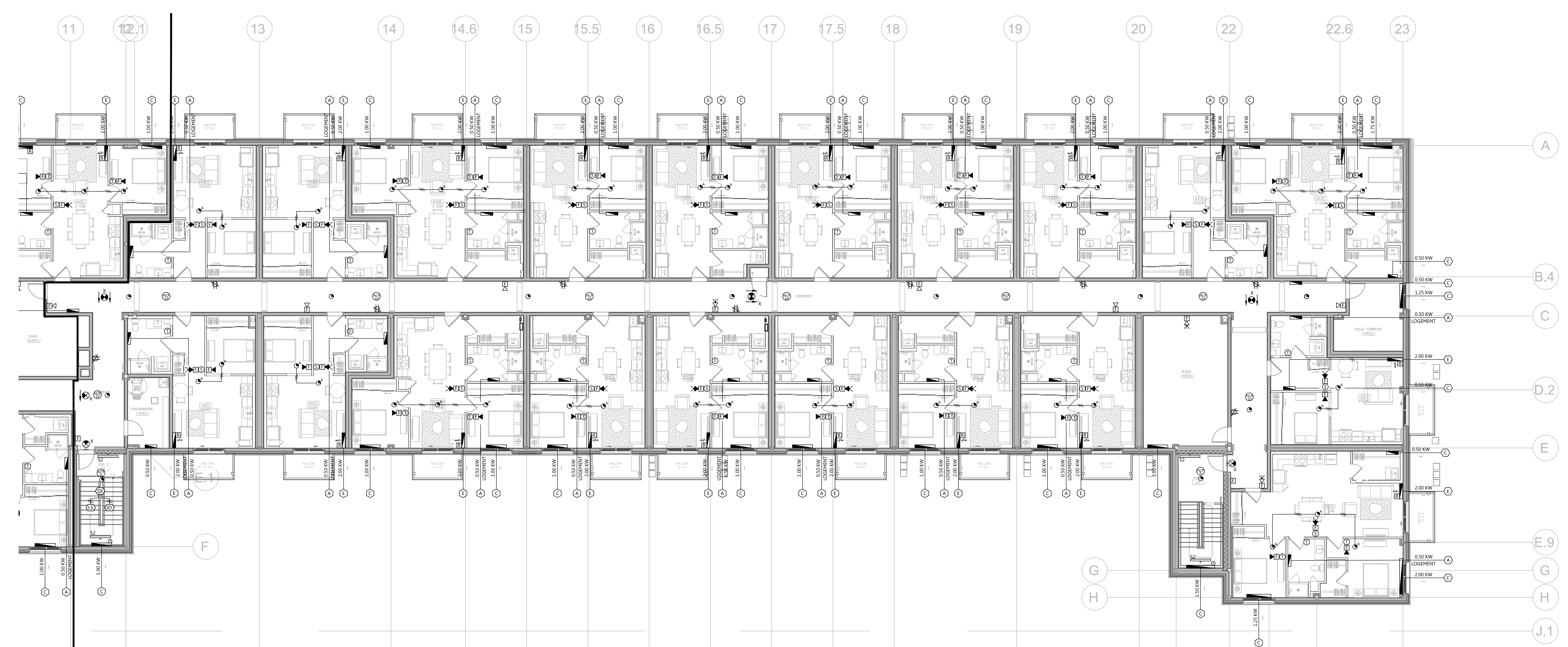


PLAN D'AMÉNAGEMENT : NIVEAU 4 PARTIE GAUCHE
 FORMULE : 10P-1-P



PLAN D'AMÉNAGEMENT : NIVEAU 4 PARTIE DROITE
 FORMULE : 10P-1-P

CE DOCUMENT NE DOIT PAS ÊTRE UTILISÉ À DES FINS DE RÉVISION
 CE DOCUMENT NE DOIT PAS ÊTRE UTILISÉ À DES FINS DE SÉPARATION

Note:
 Avant d'exécuter tout travail, l'Entrepreneur doit vérifier les plans et rapporter à l'Ingénieur toute anomalie qu'il pourrait constater ainsi que vérifier toutes les dimensions et tous les niveaux sur les lieux.

01	2026-01-12	ÉMIS POUR PERMIS	C.M.
No	DATE	ÉMISSIONS/RÉVISIONS	Par

Civil

Structure

Architecte
artesa
 ARCHITECTES CONCEPTEURS
 T 450-441-1133
 www.artesaconcepteurs.com

Ingénieur Mécanique/Électrique
CML | MÉCANIQUE ÉLECTRIQUE ÉTUDE ÉNERGÉTIQUE
 Le Groupe CML Experts-Consultants Inc.
 2440-200 Avenue de l'Industrie
 Montréal, Québec H3L 2G9

Client

Projet
142 LOGEMENTS JARDINS DE LA YAMASKA St-Hyacinthe, Qc

ÉLECTRICITÉ

Dessin

PLAN D'ALARME-INCENDIE DU NIVEAU 4

Scale

Destinateur(trice)	---	Echelle	INDIQUÉE
Destinateur(trice)	R. ALI	Technicien(ne)	A. DAWKES
Ingénieur	C. MORISSETTE	Date	OCTOBRE 2025
Projet	25845		
No. DAO	25845_E09.DWG	Dessin	E-05