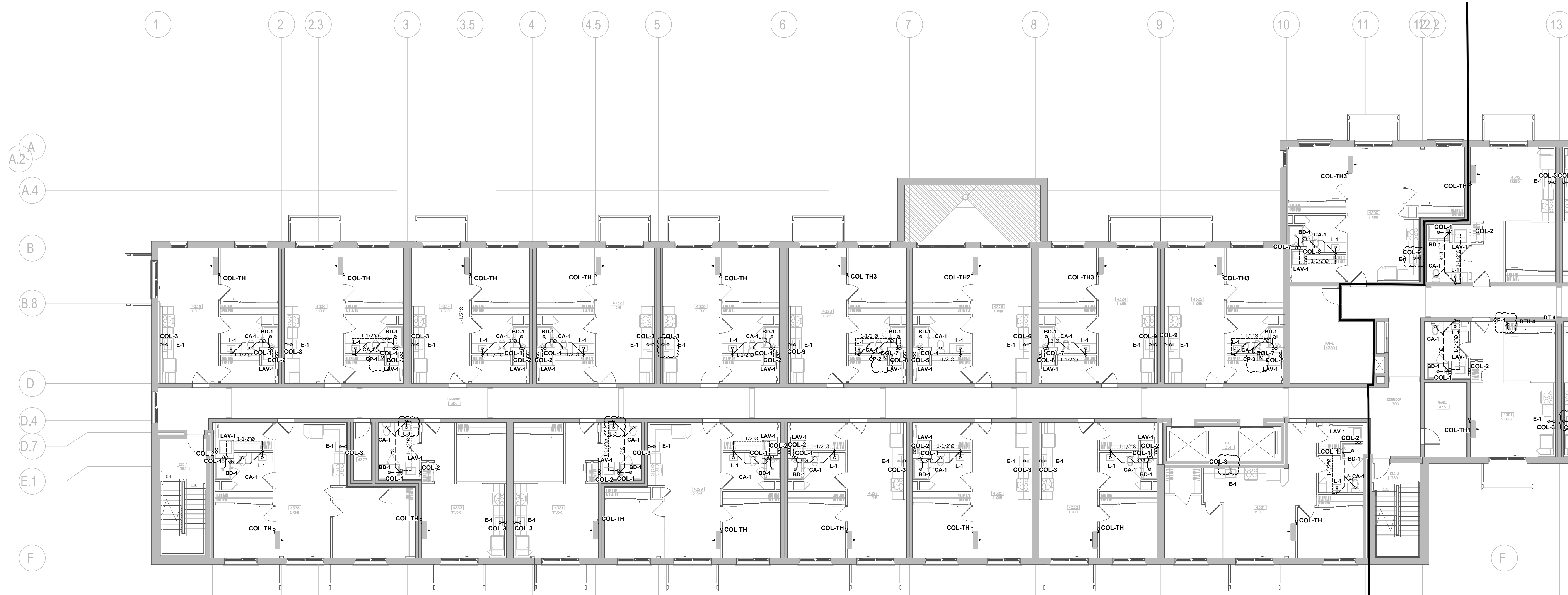
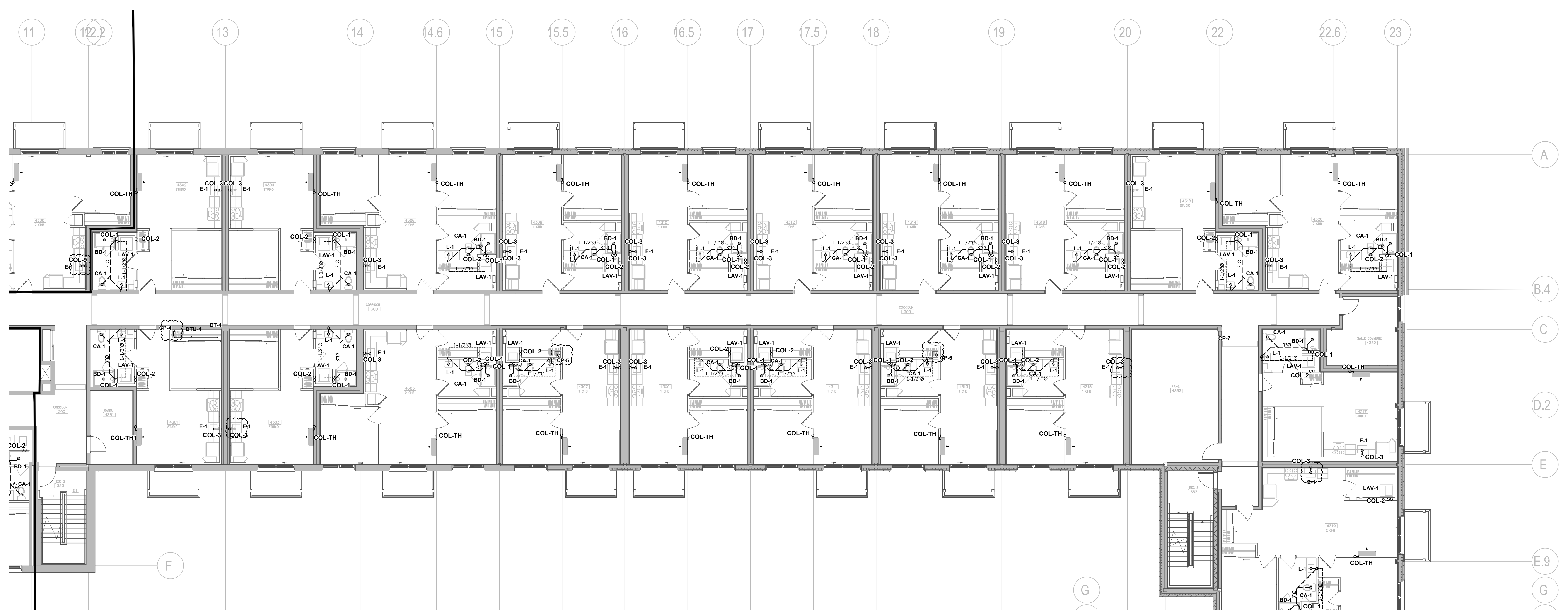


CE DOCUMENT NE DOIT PAS ÊTRE UTILISÉ À DES FINS DE CONSTRUCTION.  
CE DOCUMENT NE DOIT PAS ÊTRE UTILISÉ À DES FINS DE CONSTRUCTION.



PLAN D'AMÉNAGEMENT DRAINAGE : NIVEAU 3 PARTIE GAUCHE  
ÉCHELLE: 1/8"=1'-0"



PLAN D'AMÉNAGEMENT DRAINAGE : NIVEAU 3 PARTIE DROITE  
ÉCHELLE: 1/8"=1'-0"

Note:  
Avant d'exécuter tout travail, l'Entrepreneur doit vérifier les plans et rapporter à l'Ingénieur toute anomalie qu'il pourrait constater ainsi que vérifier toutes les dimensions et tous les niveaux sur les lieux.

02	2026-01-12	ÉMIS POUR PERMIS	C.M.
01	2026-01-08	ÉMIS POUR COORDINATION	C.M.
No.	DATE	ÉMISSIONS/RÉVISIONS	Par

Civil

Structure

Architecte  
**artesa**  
ARCHITECTES CONCEPTEURS  
T 468-461-1133  
www.artesaconcept.com

Ingénieur Mécanique/Électrique  
**CML** MÉCANIQUE ÉLECTRIQUE ÉTUDE ÉNERGÉTIQUE  
Le Groupe CML Experts-Consultants Inc.  
24 400, 200 Ave. des Canadiens  
Montréal, Québec H3T 2M6

Client  
**Les Jardins**  
St-Hyacinthe

Projet  
150 LOGEMENTS JARDINS DE LA YAMASKA  
St-Hyacinthe, Qc

PLOMBERIE  
Dessin  
PLAN D'AMÉNAGEMENT NIVEAU 3  
DRAINAGE

Scala

Dessinateur(trice) S. ESSAKHI  
Dessinateur(trice) G. VARGAS  
Technicien(ne) F. B. MORISSETTE  
Ingénieur C. MORISSETTE  
Projet 25845

No. DAO 25845\_P10.DWG  
Date OCTOBRE 2025  
Echelle INDIQUÉE  
Date OCTOBRE 2025  
Dessin P-10