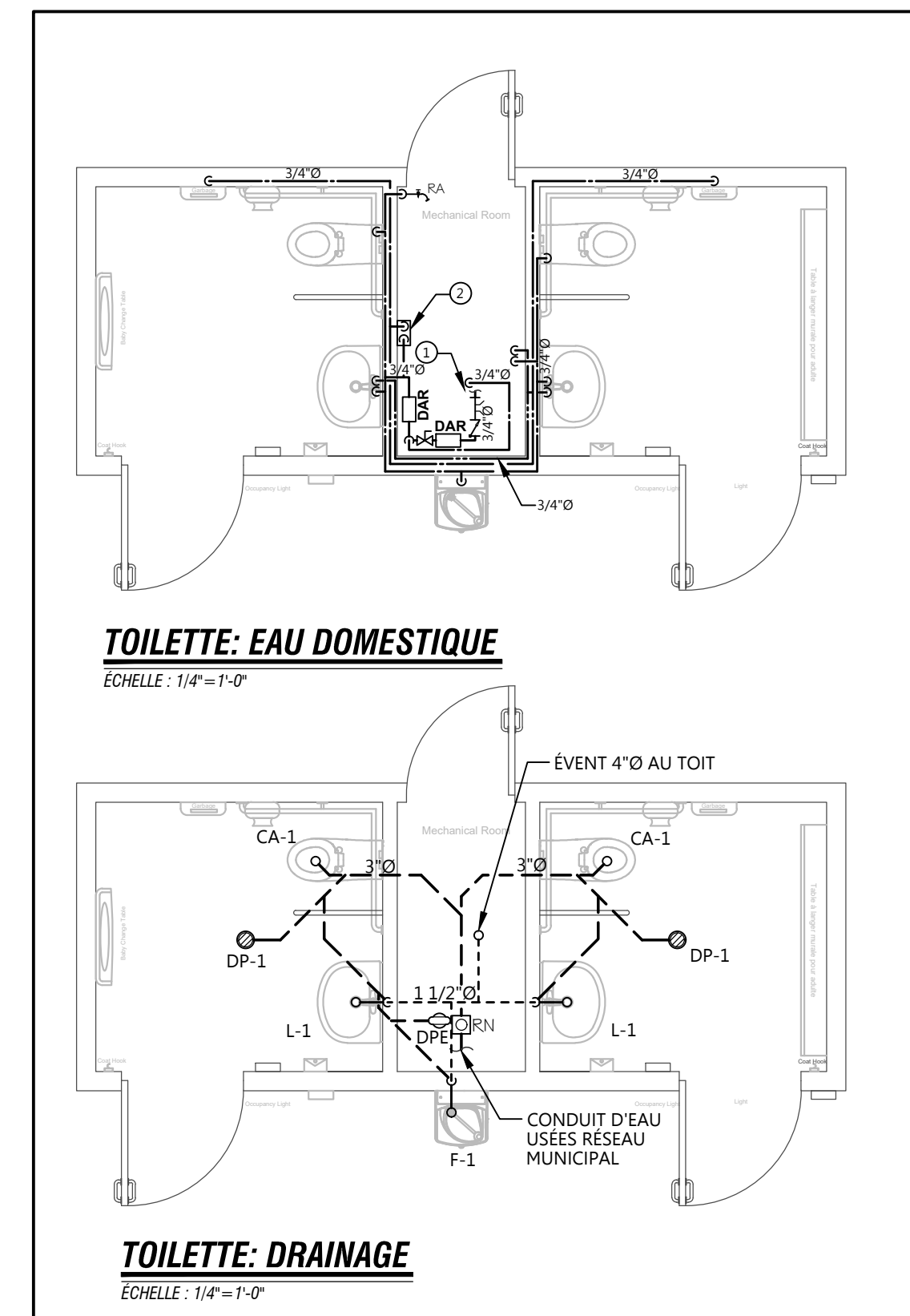


ACCESSOIRES DE PLOMBERIE				
ROBINETTERIE ET CLAPETS DE RETENUE				
TYPES	DIAMÈTRE		MODÈLE	MANUFACTURIER
	DE po (mm)	À po (mm)		
ROBINET À VANNE	1/2 (13)	2 (50)	428 ET 431 (FILETÉS) 24 ET 25 (FILETÉS) 293 (FILETÉS)	CRANE KITZ RED-WHITE
	2 1/2 (64)	12 (305)	465 ET 465 1/2 (BRIDES) 72 (BRIDES) 421A (BRIDES)	CRANE KITZ RED-WHITE
ROBINET À SOUPAPE	1/2 (13)	2 (50)	14 1/4 (FILETÉS) 175 (FILETÉS) 214 (FILETÉS)	CRANE KITZ RED-WHITE
	2 1/2 (64)	12 (305)	351 (BRIDES) 76 (BRIDES) 400A (BRIDES)	CRANE KITZ RED-WHITE
CLAPET DE RETENUE	1/2 (13)	2 (50)	1342 (SOUDÉS) 30 (SOUDÉS)	CRANE KITZ
	1/2 (13)	2 (50)	37 ET 137 (FILETÉS) 22 ET 29 (FILETÉS) 236 ET N/D (FILETÉS)	CRANE KITZ RED-WHITE
	2 1/2 (64)	6 (152)	373 ET 39E (BRIDES)	CRANE
	8 (203)	12 (305)	373 1/2 (BRIDES) 78 ET N/D (BRIDES) 435A (BRIDES)	CRANE KITZ RED-WHITE
ROBINET À BILLE	1/2 (13)	3 (76)	9222 (SOUDÉS) 59 (SOUDÉS) 5049 (SOUDÉS)	CRANE KITZ RED-WHITE
	1/2 (13)	3 (76)	9202 (FILETÉS) 58 (FILETÉS) 5044 (FILETÉS)	CRANE KITZ RED-WHITE
ROBINET D'ÉQUILIBRAGE	1/2 (13)	2 (50)	CBV-T (FILETÉS) CBV-S (SOUDÉS)	ARMSTRONG OU ÉQUIVALENT PRESO
	2 1/2 (64)	8 (203)	CBV-FS (BRIDES) CBV-FA (BRIDES)	
ROBINET PAPILLON	2 1/2 (64)	6 (152)	6122-EL (BRIDES) 918BESL-2 (BRIDES) (EPDM/LUG TYPE)	KITZ RED-WHITE
REGARD DE NETTOYAGE ET PORTE D'ACCÈS				
TYPES	DESCRIPTION		MODÈLE	MANUFACTURIER
REGARD DE NETTOYAGE (RN)	BÂTI ET BRIDE D'ANCRAGE EN FONTE DUCO, CADRE ET COUVERCLE EN BRONZE NICKELÉ. BOUCHON SECONDAIRE AMOVIBLE, ÉQUIVALENT EN PVC-DWV ACCEPTÉ.		SÉRIE 4020	SMITH
REGARD DE NETTOYAGE POUR COLONNE (RN)	TÉ DE REGARD EN FONTE ET BOUCHON FRAISÉ EN BRONZE. ÉQUIVALENT EN PVC-DWV ACCEPTÉ.		SÉRIE 4510	SMITH
PORTE D'ACCÈS UNIVERSELLE (PA)	PENTURE À PIANO DISSIMULÉE. EN ACIER INOXYDABLE POUR MURS DE TUILES, EN ACIER AVEC COUCHE D'APPRET POUR LES AUTRES MURS. ACIER CALIBRE 14.		SÉRIE UF-5000	ACUDOR
PORTE D'ACCÈS COUPE-FEU (PA)	POUR MURS ET PLAFONDS. CERTIFIÉES UL/ULC, 1 1/2 HEURES. CLASSÉES "B". PENTURE DISSIMULÉE ET RECOUVERTE D'UN ÉMAIL CUIT COULEUR GRISE. ACIER CALIBRE 20 AVEC 2" D'ISOLANT.		SÉRIE FW-5050	ACUDOR
AMORCEURS ET AMORTISSEUR				
TRAP GUARD OU SÛRE SEAL	DISPOSITIF DE MAINTIEN DE GARDE D'EAU DE TYPE A INSÉRICTION DANS LE CORPS DE L'AVALOIR. POUR DES AVALOIR DE 3" ET MOINS.		-	-
AMORCEUR DE SIPHON AUTOMATIQUE	DISPOSITIF DE MAINTIEN DE GARDE D'EAU AUTOMATIQUE POUR AVALOIR DE 4" ET PLUS. POUR UN OU DEUX AVALOIR. RACC. 1/2" COMPLET AVEC FILTRE, DISPOSITIF ANTI-REFOULEMENT ET BRISE-VIDE.		PR-500	P.P.P. INC.
AMORTISSEUR DE COUPS DE BÉLIER	FOURNIR UN AMORTISSEUR DE CHOCS SUR LES LIGNES D'ALIMENTATION EN EAU CHAUDE OU EN EAU FROIDE DIMENSIONNÉ SELON LES RECOMMANDATIONS DU MANUFACTURIER (VOIR TABLEAU CI-APRÈS) POUR TOUTES LES SOUPAPES À FERMETURE RAPIDE, SOUPAPES SOLENOÏDE ET APPAREILS DE PLOMBERIE. INSTALLER L'AMORTISSEUR DE CHOCS EN POSITION VERTICALE SUR LA LIGNE D'ALIMENTATION ENTRE LES DEUX DERNIERS APPAREILS (POUR UNE LIGNE DE MOINS DE 20' (6.1M)) ET AJOUTER UN DEUXIÈME AMORTISSEUR PRÈS DE LA SOURCE SI LA LIGNE A PLUS DE 20' (6.1M).		SÉRIE SC	P.P.P. INC.
	DIMENSION	UNITÉS D'ALIMENTATION	NO. MODÈLE	DIM. RACCORD
	A	1 - 11	SC-500	1/2" (13mm)
	B	12 - 32	SC-700	3/4" (19mm)
	C	33 - 60	SC-1000	1" (25mm)
	D	61 - 113	SC-1250	1-1/4" (32mm)
	E	114 - 154	SC-1500	1-1/2" (38mm)
	F	155 - 330	SC-2000	2" (52mm)

TABLEAU DE TUYAUTERIE / PLOMBERIE					
SERVICES	APPLICATION	DIA. Ø"	TUYAU	JOINTS ET RACCORDS	TYPE D'ISOLANT (VOIR TABLEAU)
ÉGOUT PLUVIAL ET SANITAIRE	INTÉRIEUR SOUTERRAIN	3"	PLASTIQUE ABS-DWV, PVC-DWV OU PVC DR-35	SOUDÉS AU SOLVANT	TS
			FONTE B-70 CL4000	JOINTS MÉCANIQUES	TS
ÉGOUT PLUVIAL ET SANITAIRE	AU-DESSUS DU SOL	3" ET PLUS	PVC-DWV	SOUDÉS AU SOLVANT	TS
			AMIANTE-CIMENT	JOINTS MÉCANIQUES	N/A
ÉGOUT SANITAIRE ET ÉVENT	AU-DESSUS DU SOL	2 1/2" ET MOINS	CUIVRE DWV	SOUDURE ÉTAÏN/PLOMB 50/50	TS
			PVC-DWV	SOUDÉS AU SOLVANT	
EAU FROIDE EAU CHAUDE RECIRCULATION	SOUTERRAIN	2" ET MOINS	CUIVRE TYPE "K"	ARGENT	T1 EXCEPTÉ EAU FROIDE
		2" ET MOINS	AQUAPEX UPONOR SANS ÉQUIVALENCES	JOINTS À PRESSION UPONOR	T1 EXCEPTÉ EAU FROIDE
	AU-DESSUS DU SOL	TOUT	CUIVRE RIGIDE DE TYPE "L"	95-5 ÉTAÏN-ANTIMOINE	T1
		2" ET MOINS	AQUAPEX D'UPONOR SANS ÉQUIVALENCES	JOINTS À PRESSION UPONOR	T1
DRAINAGE DE FONDATION (DRAIN FRANÇAIS)	PAR L'ENTREPRENEUR GÉNÉRAL				

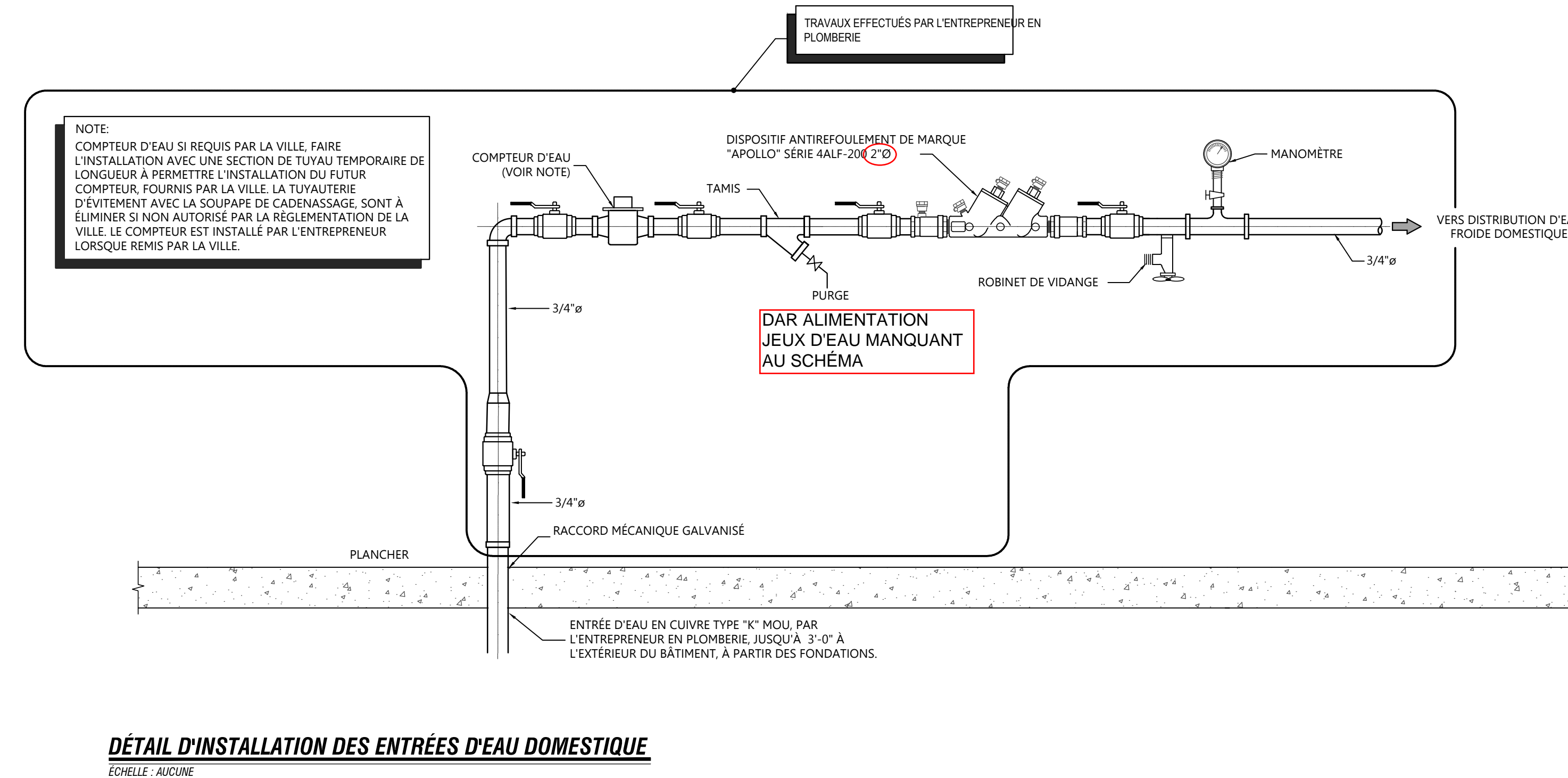
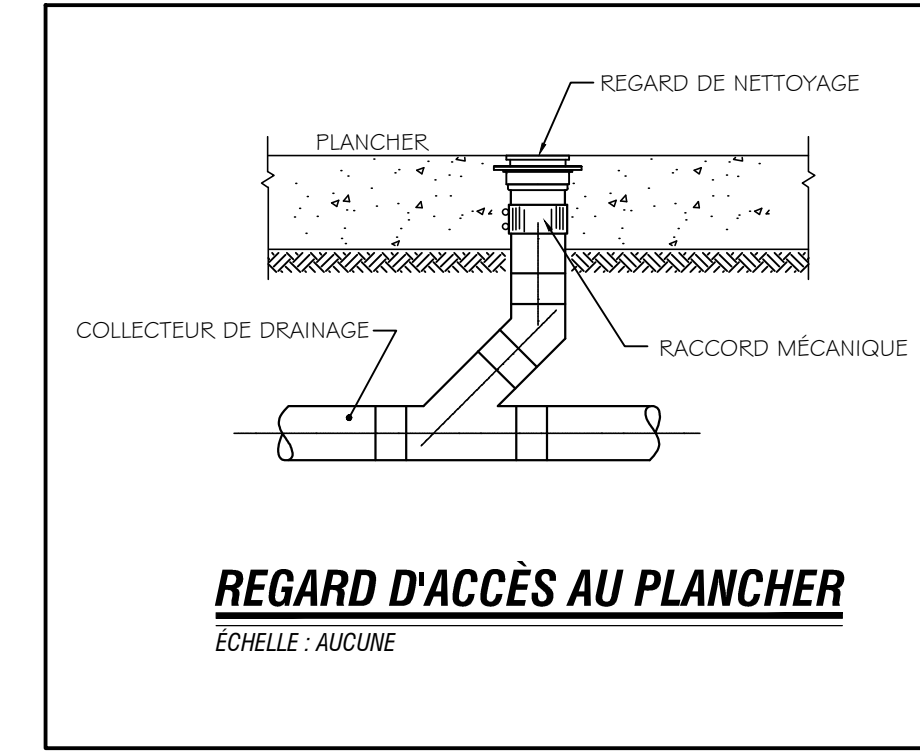
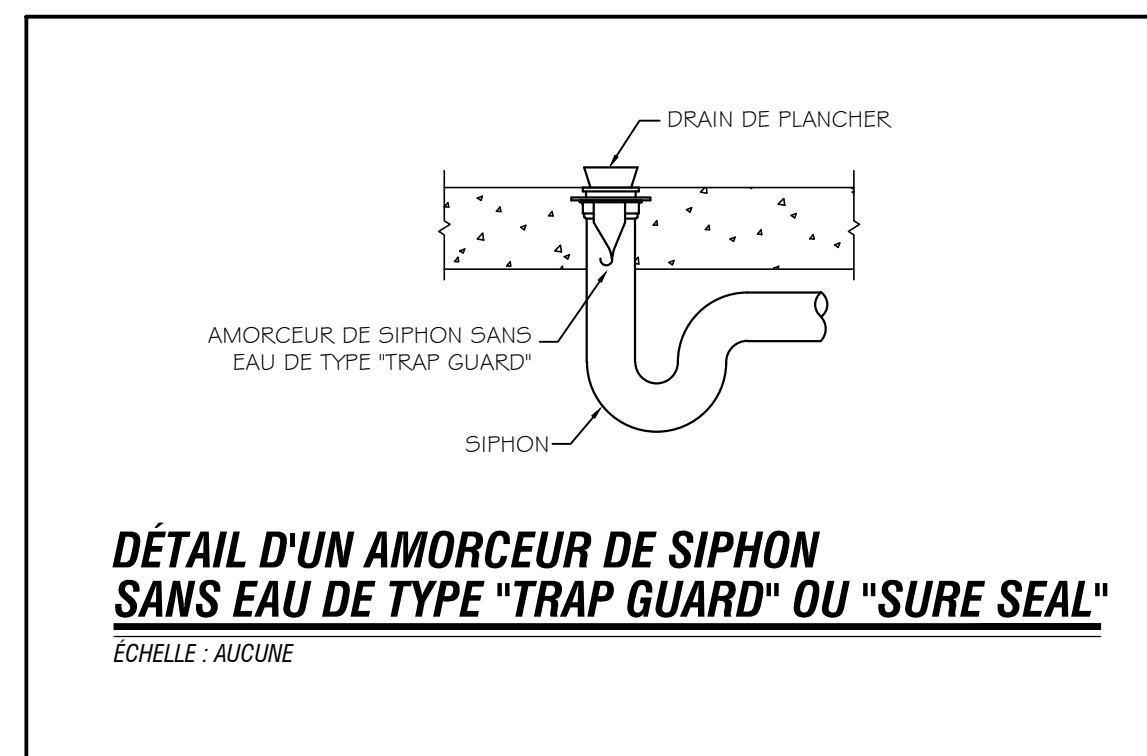
NOTES:

- EN PRÉSENCE D'ENTREPLAFOND PLÉNUM ET DE VIDES TECHNIQUES, L'OPTION DE TUYAUTERIE EN PLASTIQUE PVC-DWV, ABS-DWV ET "PEX" EST INTERDITE, SELON LE CODE NATIONAL DU BÂTIMENT.
- LA TUYAUTERIE APPARENTE DE RACCORDEMENT DES APPAREILS DOIT ÊTRE EN LAITON CHROMÉ AVEC ROSACE DE FINITION.
- LA TUYAUTERIE DE RENVOI D'URINOIR DOIT ÊTRE EN PVC-DWV JUSQU'À 3'-0" SOUS DALLE.



NOTES

- VERS TABLE DE CIRCUIT D'EAU
- AUTONETTOYANT



Plan clé

Note:
Avant d'exécuter tout travail, l'Entrepreneur doit vérifier les plans et rapporter à l'ingénieur toute anomalie qu'il pourrait constater ainsi que vérifier toutes les dimensions et tous les niveaux sur les lieux.

01	2025-10-28	PERMIS/CONSTRUCTION	C.M.
No	DATE	ÉMISSIONS/RÉVISIONS	Par

Ingénieur Structure

Architecte

Ingénieur Mécanique/Électrique

CMI | MÉCANIQUE ÉLECTRICITÉ ÉTUDE ÉNERGÉTIQUE
Le Groupe CMI Experts-Conseils Inc.
140 av. Ste Marie-Madeleine, Cc 201510,
116 600-200-2088, Fax: 400-200-2088,
info@groupcmt.com

Client

NIU 576 Bl. Industriel
Saint Eustache
Tel.: 1 855 550 3030
Info@niutoilett.com

Projet

**BLOC SANITAIRE PRÉFABRIQUÉ
PARC DES COCCINELLES**

PLOMBERIE

Dessin

TABLEAUX

Scéau

Dessinateur J.RIOUX
Technicien F. B. MORISSETTE Échelle INDIQUÉE

Ingénieur C. MORISSETTE Date OCTOBRE 2025

Projet 25889

No. DAO 25889_P02.DWG Dessin P-02