



Le Groupe CMI Experts-Conseils inc.

540 Jarry, Ste-Marie-Madeleine, Qc J0H1S0,

Tél: 450-250-2988, Fax: 450-250-2989,

info@groupecmi.com

Sainte-Marie-Madeleine, 03 mars 2026

55 LOGEMENTS+3COMMERCES ST-NICOLAS

AVIS DE CHANGEMENT ME-01

MÉCANIQUE/ÉLECTRIQUE

Client	CONSTRUCTION WOLFE Inc.
Ingénieurs-conseils et rédacteur	Le groupe CMI experts-conseils inc. 540 Jarry / Ste-Marie-Madeleine, (Québec) J0H 1S0
Architecte	VÉZINA ARCHITECTES
Dossier	CMI-25877

1.0 GÉNÉRALITÉS

- 1.1 Toutes les conditions générales du devis s'appliquent et font partie intégrante du présent avis.
- 1.2 Cet avis est émis pour clarifier ou modifier, ou les deux, les documents de construction. Il doit être considéré comme faisant partie intégrante des plans et devis du présent projet.
- 1.3 Les plans P-08 @ P-10, V-04, V-08 @ V-10 et E-05 est émis avec le présent avis de changement.

2.0 PLOMBERIE

- 2.1 Plan P-08 @ P-10 : Toutes les colonnes de thermopompe ont été annulé.
- 2.2 Plan P-08 @ P-10 : Ajout de drainage pour les nouvelles thermopompes gainable.

3.0 VENTILATION

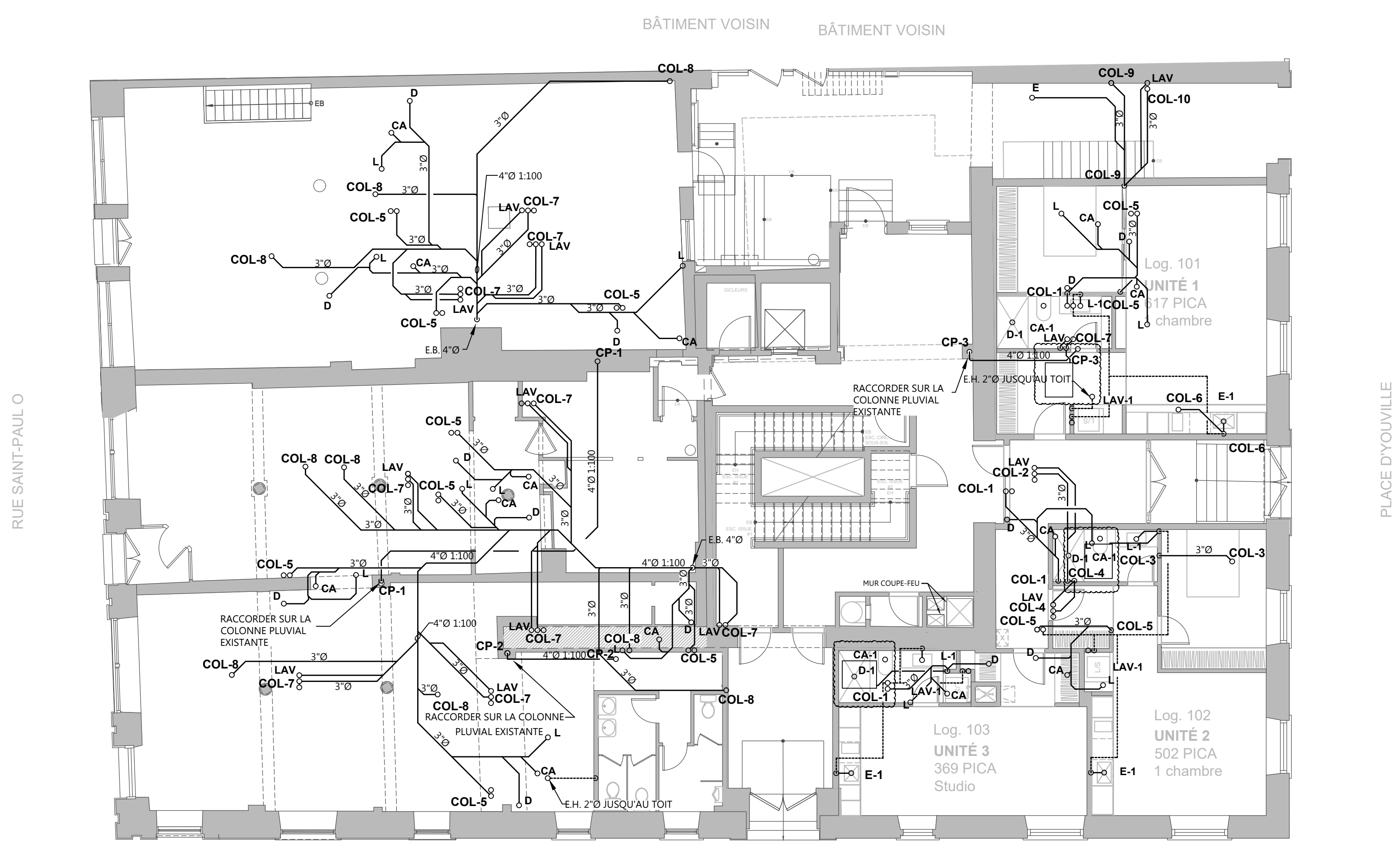
- 3.1 PlanV-04 : Modification du tableau des unités de climatisation. Les unités murales ont été remplacées par des cassettes gainables.
- 3.2 PlanV-08 @ V-10 : Toutes les thermopompes murales ont été changé par des cassettes gainables.

3.3 PlanV-08 @ V-10 : Réajustement de toute la ventilation et de certaine retombée.

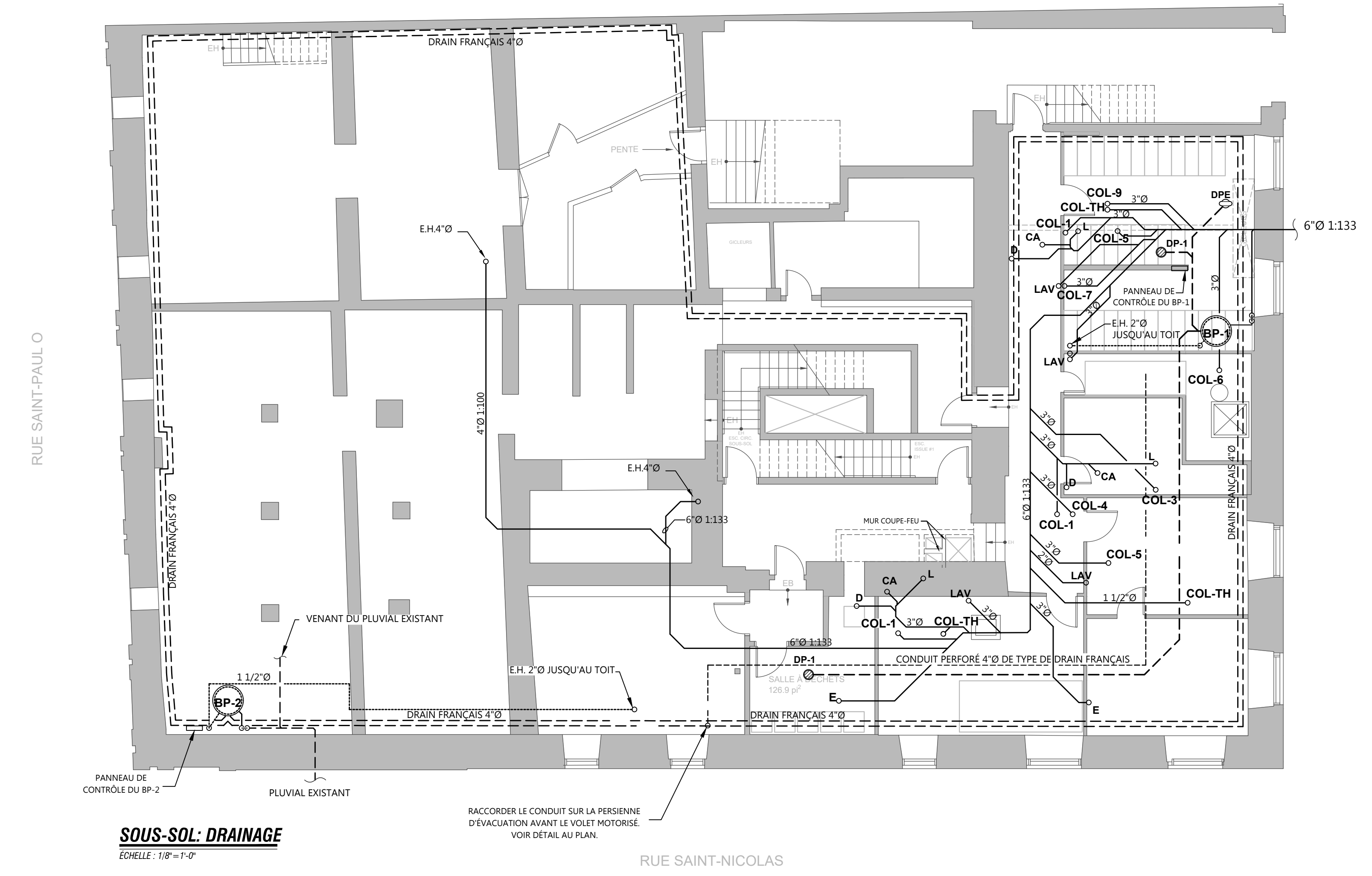
4.0 **ÉLECTRICITÉ**

4.1 PlanE-05 : Dû au changement du type d'évaporateur, le raccordement de la cassette gainable passe de 15A @ 120volts à 15A @ 240volts.

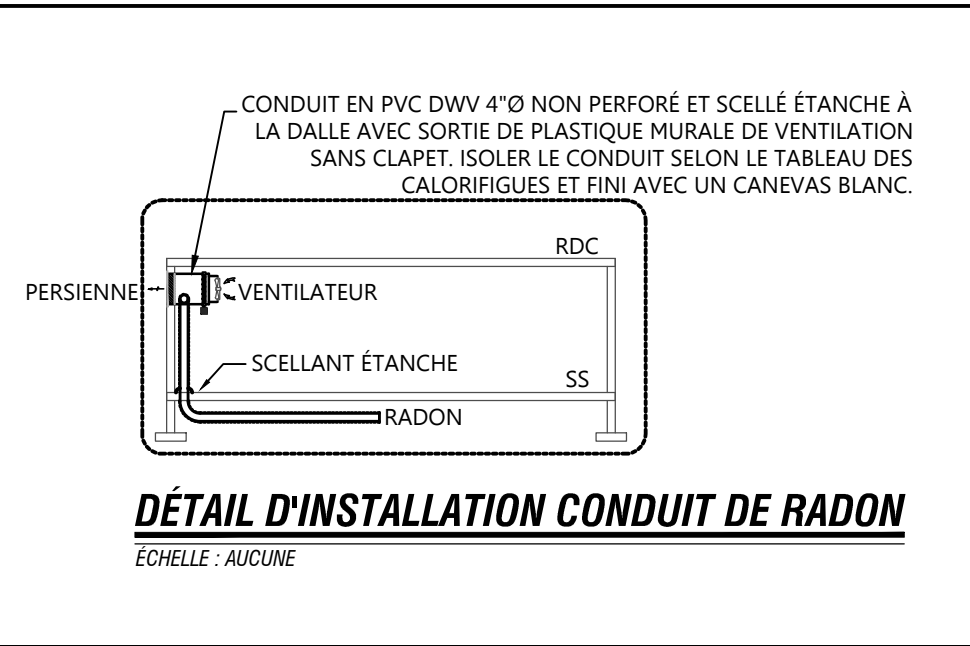
Préparé par :
Charles Morissette ing.
CM/cm



REZ-DE-CHAUSÉE: DRAINAGE
ÉCHELLE: 1/8"=1'-0"



SOUS-SOL: DRAINAGE
ÉCHELLE: 1/8"=1'-0"



Plan clé

CES DOCUMENTS NE DOIVENT PAS ÊTRE UTILISÉS À DES FINS DE CONSTRUCTION.

Note:
Avant d'exécuter tout travail, l'Entrepreneur doit vérifier les plans et rapporter à l'Ingénieur toute anomalie qu'il pourrait constater ainsi que vérifier toutes les dimensions et tous les niveaux sur les lieux.

No	DATE	ÉMISSIONS/RÉVISIONS	Par
05	2026-03-03	ÉMIS POUR AVIS ME-01	C.M.
04	2026-02-17	ÉMIS POUR FINANCEMENT	C.M.
03	2026-02-06	ÉMIS POUR SOUMISSION	C.M.
02	2026-01-23	ÉMIS POUR CONSTRUCTION	C.M.
01	2025-10-20	ÉMIS POUR COORDINATION	C.M.

Ingénieur Civil

Ingénieur Structure

Dahl, Marzin Inc.
INGÉNIEURS-CONSEILS
750 boul. Marcel-Laurin, Suite 109
Ville St-Laurent, Québec, H4M 2M4
Tel.: (514) 846-1040 www.dahlmarzin.com

Architecte

VÉZINA
architectes
1001, Rue Lenoir #B-435
Montréal (QC) H4C 2Z6
514 842 5010
vezinaarchitectes.com

Ingénieur Mécanique/Électrique

CMI - MÉCANIQUE
ÉLECTRICITÉ
ÉTUDE ÉNERGÉTIQUE
Le Groupe CMI Experts-Consuls Inc.
140 av. de Marie-Hélène, QC J0R1S5
TÉL: 450-202-2988 Fax: 450-220-2895
info@groupemcm.com

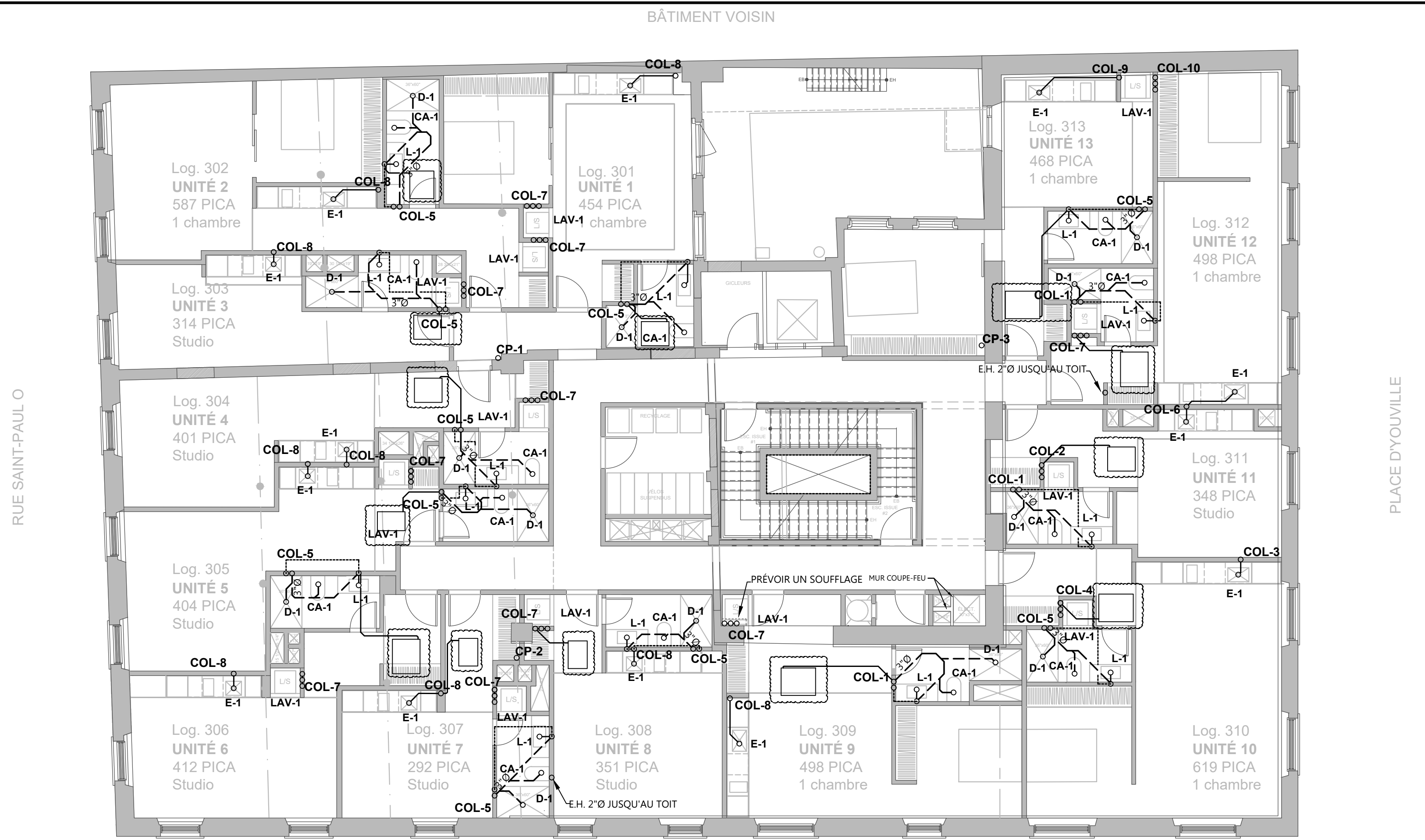
Client

CONSTRUCTION WOLFE INC.
1201 Sherbrooke Ouest, Montréal, QC
H3A 1H9

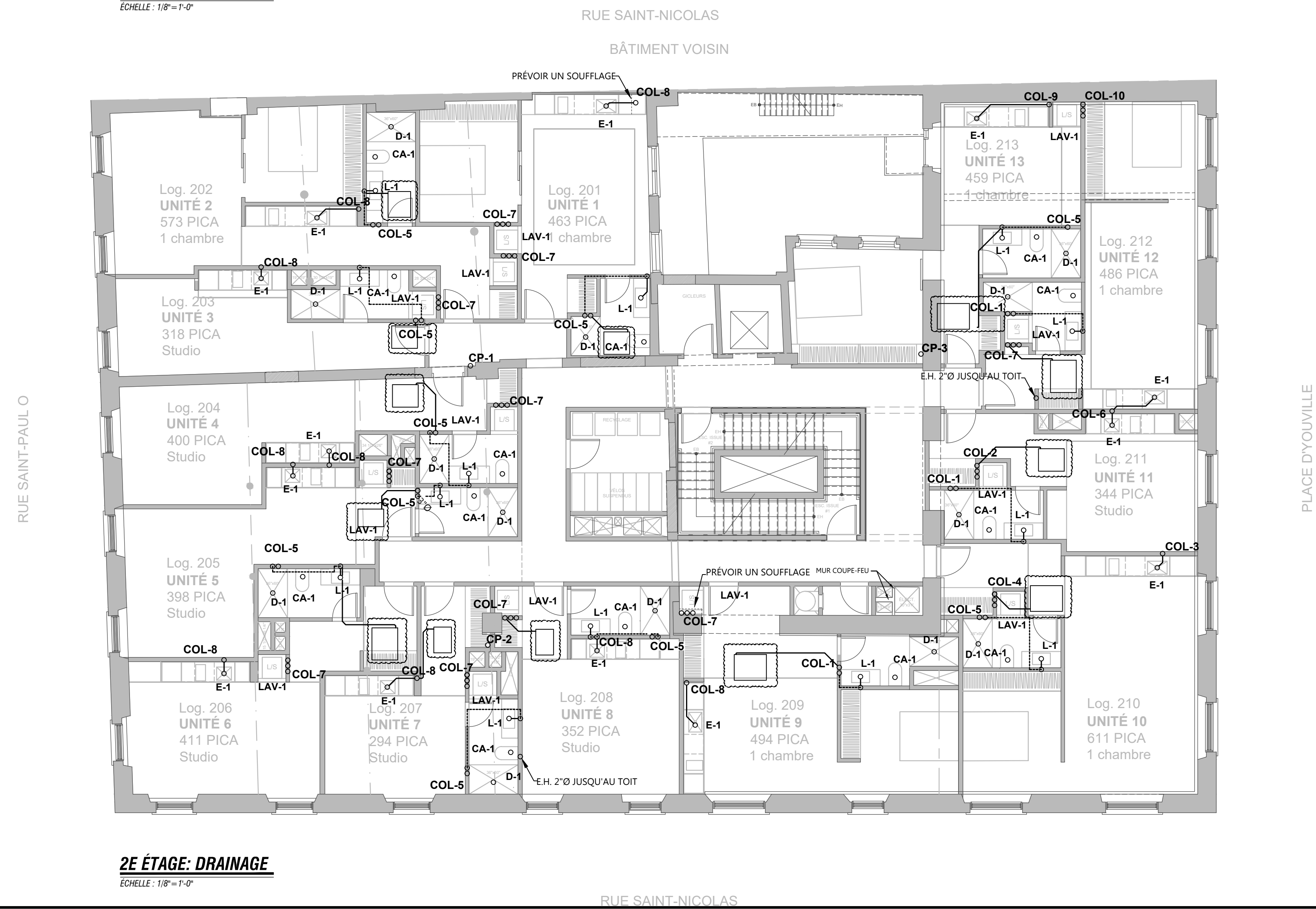
Projet **BÂTIMENT 4 ÉTAGES
(55 LOGEMENTS+3COMMERCES)
353 RUE ST-NICOLAS
MONTREAL, QC**

PLOMBERIE
REZ-DE-CHAUSSEE ET SOUS-SOL
DRAINAGE

Dessinateur(trice) -
Dessinateur(trice) S. ESSAKHI Échelle INDIQUÉE
Technicien(ne) F. B. MORISSETTE
Ingénieur C. MORISSETTE Date OCTOBRE 2025
Projet 25877
No. DAO 25877_P08.DWG Dessin P-08



3E ÉTAGE: DRAINAGE
ÉCHELLE: 1/8" = 1'-0"



2E ÉTAGE: DRAINAGE
ÉCHELLE: 1/8" = 1'-0"

Plan clé

CES DOCUMENTS NE DOIVENT PAS ÊTRE UTILISÉS À DES FINS DE CONSTRUCTION.

Note:
Avant d'exécuter tout travail, l'entrepreneur doit vérifier les plans et rapporter à l'ingénieur toute anomalie qu'il pourrait constater ainsi que vérifier toutes les dimensions et tous les niveaux sur les lieux.

No	DATE	ÉMISSIONS/RÉVISIONS	Par
05	2026-03-03	ÉMIS POUR AVIS ME-01	C.M.
04	2026-02-17	ÉMIS POUR FINANCEMENT	C.M.
03	2026-02-06	ÉMIS POUR SOUMISSION	C.M.
02	2026-01-23	ÉMIS POUR CONSTRUCTION	C.M.
01	2025-10-20	ÉMIS POUR COORDINATION	C.M.

Ingénieur Civil

Ingénieur Structure

Dahl, Marzin Inc.
INGÉNIEURS-CONSEILS
750 boul. Marcel-Laurin, Suite 109
Ville St-Léonard, Québec H4M 2M4
Tel.: (514) 846-1040 www.dahlmarzin.com

Architecte

VÉZINA
architectes
1001, Rue Lenoir #B-435
Montréal (QC) H4C 2Z6
514 842 5010
vezinaarchitectes.com

Ingénieur Mécanique/Électrique

CMI | MÉCANIQUE
ÉLECTRICITÉ
ÉTUDE ÉNERGÉTIQUE
Le Groupe CMI Experts-Conséils Inc.
540 av. de Marie-Hélène, QC H3T 2G5
Tel: 450-202-2888 Fax: 450-222-2888
info@groupcmi.com

Client

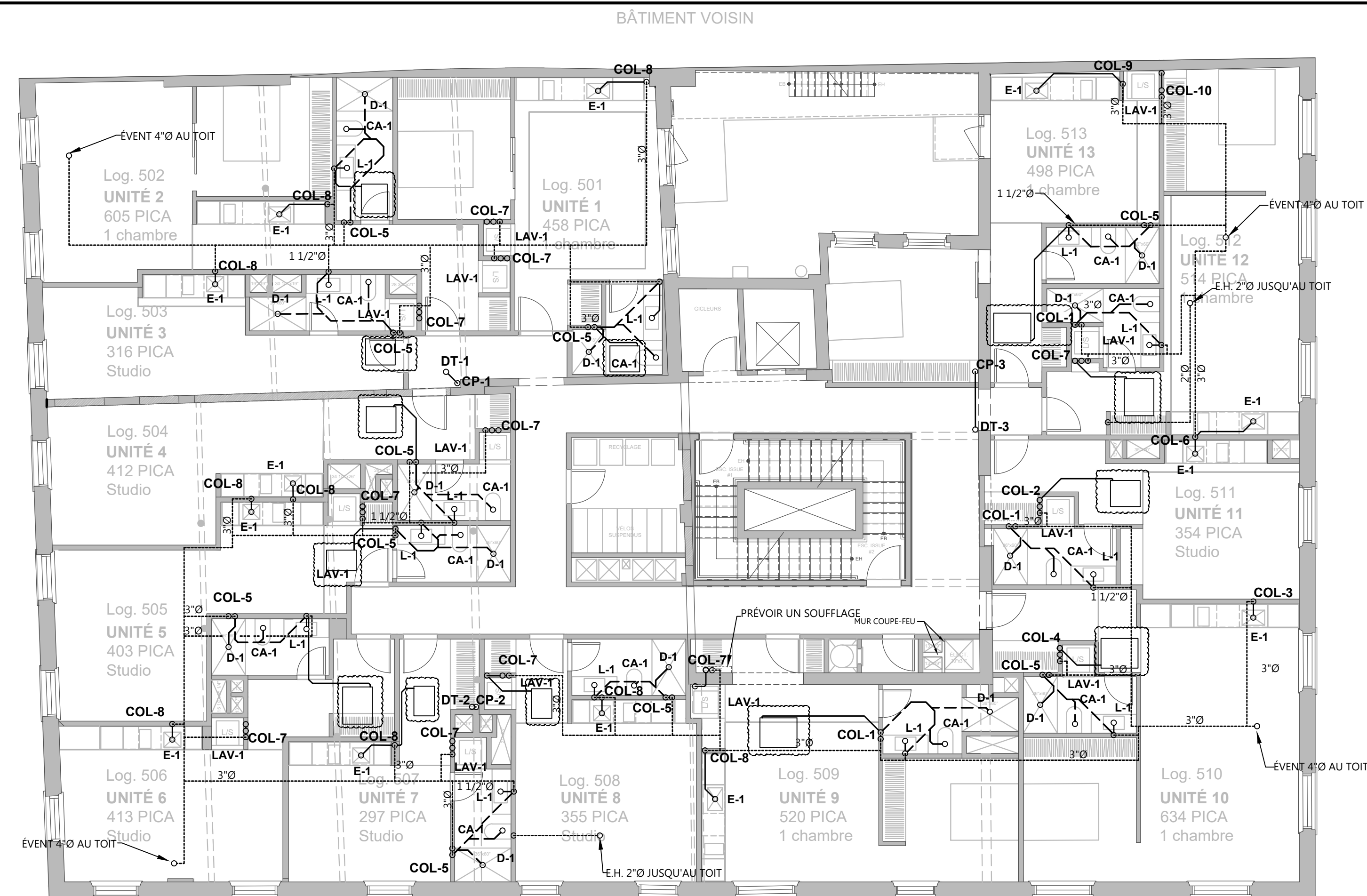
CONSTRUCTION WOLFE INC.
1201 Sherbrooke Ouest, Montréal, QC H3A 1H9

Projet **BÂTIMENT 4 ÉTAGES (55 LOGEMENTS+3COMMERCES) 353 RUE ST-NICOLAS MONTRÉAL, QC**

PLOMBERIE

Dessin **3E ET 2E ÉTAGE DRAINAGE**

Dessinateur(trice)	-	Échelle	INDIQUÉE
Dessinateur(trice)	S. ESSAKHI	Date	OCTOBRE 2025
Technicien(ne)	F. B. MORISSETTE		
Ingénieur	C. MORISSETTE		
Projet	25877		
No. DAO	25877_P09.DWG	Dessin	P-09



5E ÉTAGE: DRAINAGE

ÉCHELLE: 1/8"=1'-0"

RUE SAINT-PAUL O

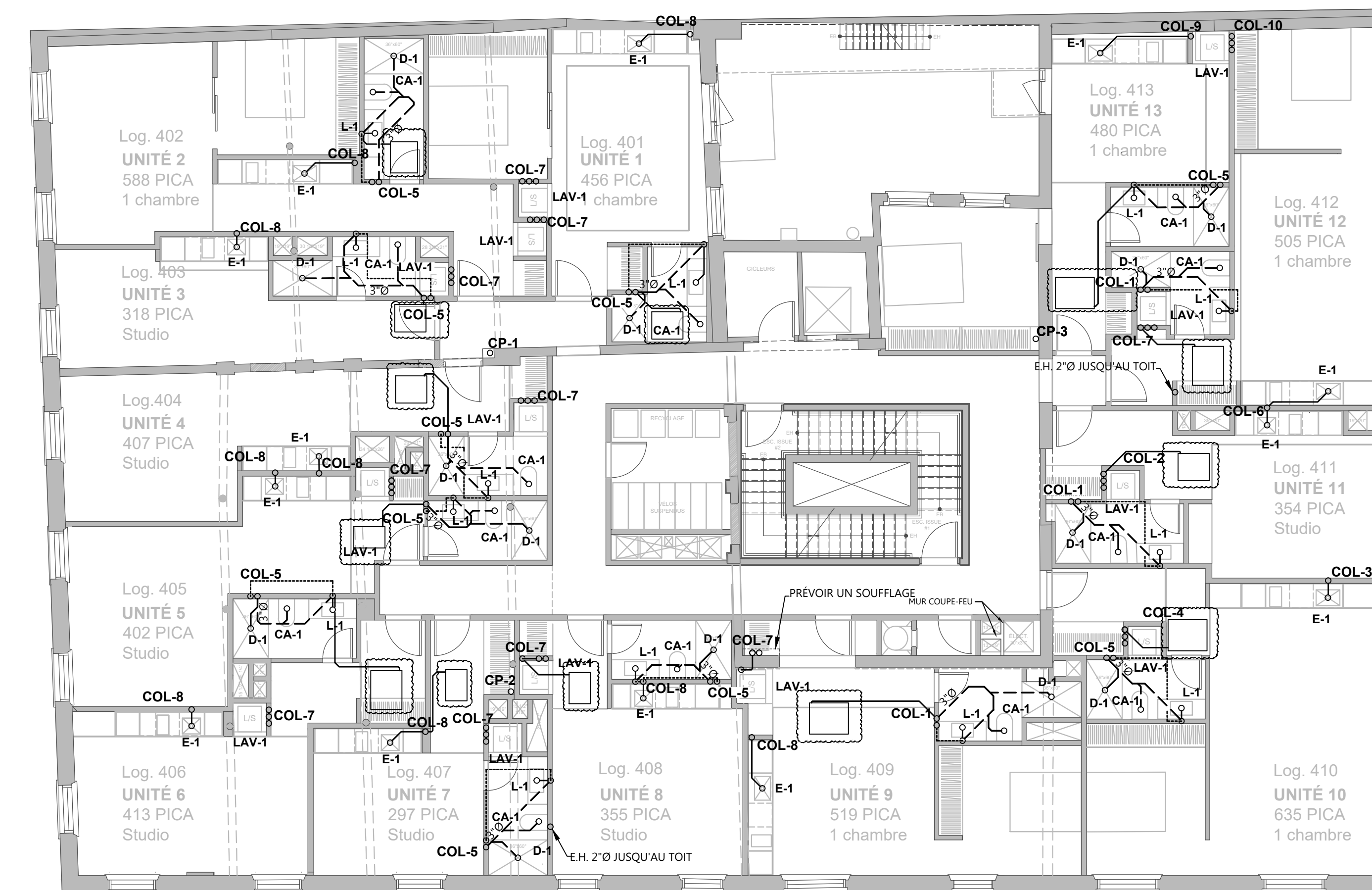
PLACE D'YOUVILLE

RUE SAINT-NICOLAS

BÂTIMENT VOISIN

RUE SAINT-PAUL O

PLACE D'YOUVILLE



4E ÉTAGE: DRAINAGE

ÉCHELLE: 1/8"=1'-0"

Plan clé

CES DOCUMENTS NE DOIVENT PAS ÊTRE UTILISÉS À DES FINS DE CONSTRUCTION.

Note:
Avant d'exécuter tout travail, l'Entrepreneur doit vérifier les plans et rapporter à l'Ingénieur toute anomalie qu'il pourrait constater ainsi que vérifier toutes les dimensions et tous les niveaux sur les lieux.

No	DATE	ÉMISSIONS/RÉVISIONS	Par
05	2026-03-03	ÉMIS POUR AVIS ME-01	C.M.
04	2026-02-17	ÉMIS POUR FINANCEMENT	C.M.
03	2026-02-06	ÉMIS POUR SOUMISSION	C.M.
02	2026-01-23	ÉMIS POUR CONSTRUCTION	C.M.
01	2025-10-20	ÉMIS POUR COORDINATION	C.M.

Ingénieur Civil

Ingénieur Structure

Dahl, Marzin Inc.
INGÉNIEURS-CONSEILS
750 boul. Marcel-Laurin, Suite 109
Ville St-Laurent, Québec H4M 2M4
Tel.: (514) 846-1040 www.dahlmarzin.com

Architecte

VÉZINA architectes
1001, Rue Lenoir #B-435
Montréal (QC) H4C 2Z6
514 842 5010
vezinaarchitectes.com

Ingénieur Mécanique/Électrique

CMI MÉCANIQUE ÉLECTRICITÉ ÉTUDE ÉNERGÉTIQUE
Le Groupe CMI Experts-Consuls Inc.
540 av. de Marie-Hélène, Québec, QC H2V 2S5
Tel: (514) 252-2888 Fax: (514) 252-2895
info@groupemcm.com

Client

CONSTRUCTION WOLFE INC.
1201 Sherbrooke Ouest, Montréal, QC H3A 1H9

Projet **BÂTIMENT 4 ÉTAGES (55 LOGEMENTS+3COMMERCES) 353 RUE ST-NICOLAS MONTRÉAL, QC**

PLOMBERIE

Dessin **5E ET 4E ÉTAGE DRAINAGE**

Sceau

Dessinateur(trice)	-	Échelle	INDIQUÉE
Dessinateur(trice)	S. ESSAKHI	Date	OCTOBRE 2025
Technicien(ne)	F. B. MORISSETTE		
Ingénieur	C. MORISSETTE		
Projet	25877		
No. DAO	25877_P10.DWG	Dessin	P-10

CES DOCUMENTS NE DOIVENT PAS ÊTRE UTILISÉS À DES FINS DE CONSTRUCTION.

Note:
 Avant d'exécuter tout travail, l'Entrepreneur doit vérifier les plans et rapporter à l'ingénieur toute anomalie qu'il pourrait constater ainsi que vérifier toutes les dimensions et tous les niveaux sur les lieux.

No	DATE	ÉMISSIONS/RÉVISIONS	Par
04	2026-03-03	ÉMIS POUR AVIS ME-01	C.M.
03	2026-02-17	ÉMIS POUR FINANCEMENT	C.M.
02	2026-02-08	ÉMIS POUR SOUMISSION	C.M.
01	2026-01-23	ÉMIS POUR CONSTRUCTION	C.M.

Ingenieur Civil

Ingenieur Structure

Dahl, Marzin Inc.
 INGENIEURS-CONSEILS
 750 boul. Marcel-Laurin, Suite 109
 Ville St-Laurent, Québec, H4M 2M8
 Tel.: (514) 846-1040 www.dahlmarzin.com

Architecte

VÉZINA
 architectes
 1001, Rue Lenoir #B-435
 Montréal (QC) H4C 2Z6
 514 842 5010
 vezinaarchitectes.com

Ingenieur Mécanique/Électrique

CMI - MÉCANIQUE ÉLECTRIQUE ÉTUDE ÉNERGÉTIQUE
 Le Groupe CMI Experts-Consils Inc.
 540 av. de Marie-Hélène, Qc H4T 2G5
 Tel: (514) 292-2888 Fax: (514) 292-2889
 info@cpme.com

Client

CONSTRUCTION WOLFE INC.
 1201 Sherbrooke Ouest, Montréal, QC H3A 1H9

Projet

**BÂTIMENT 4 ÉTAGES (55 LOGEMENTS+3COMMERCES)
 353 RUE ST-NICOLAS
 MONTRÉAL, QC**

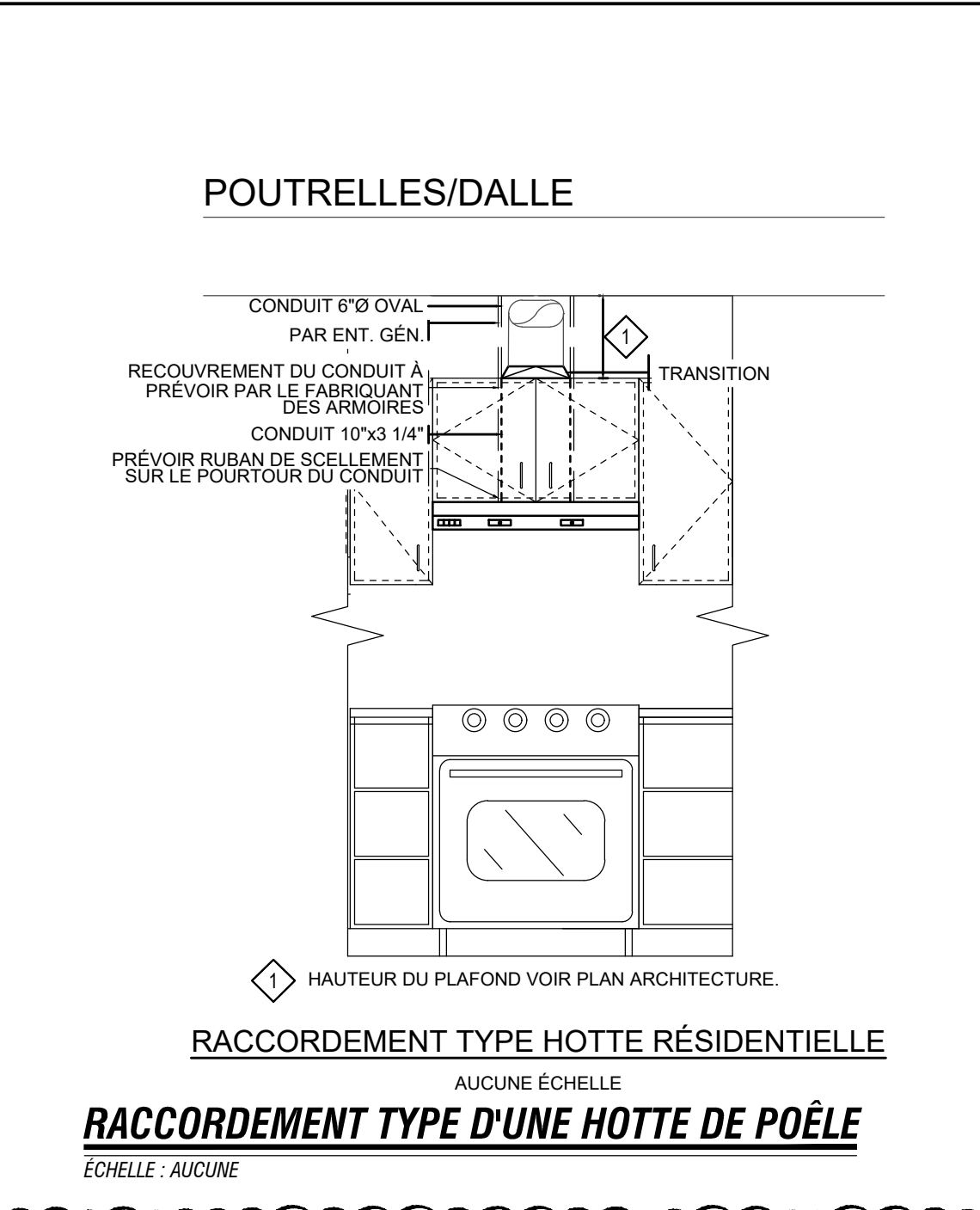
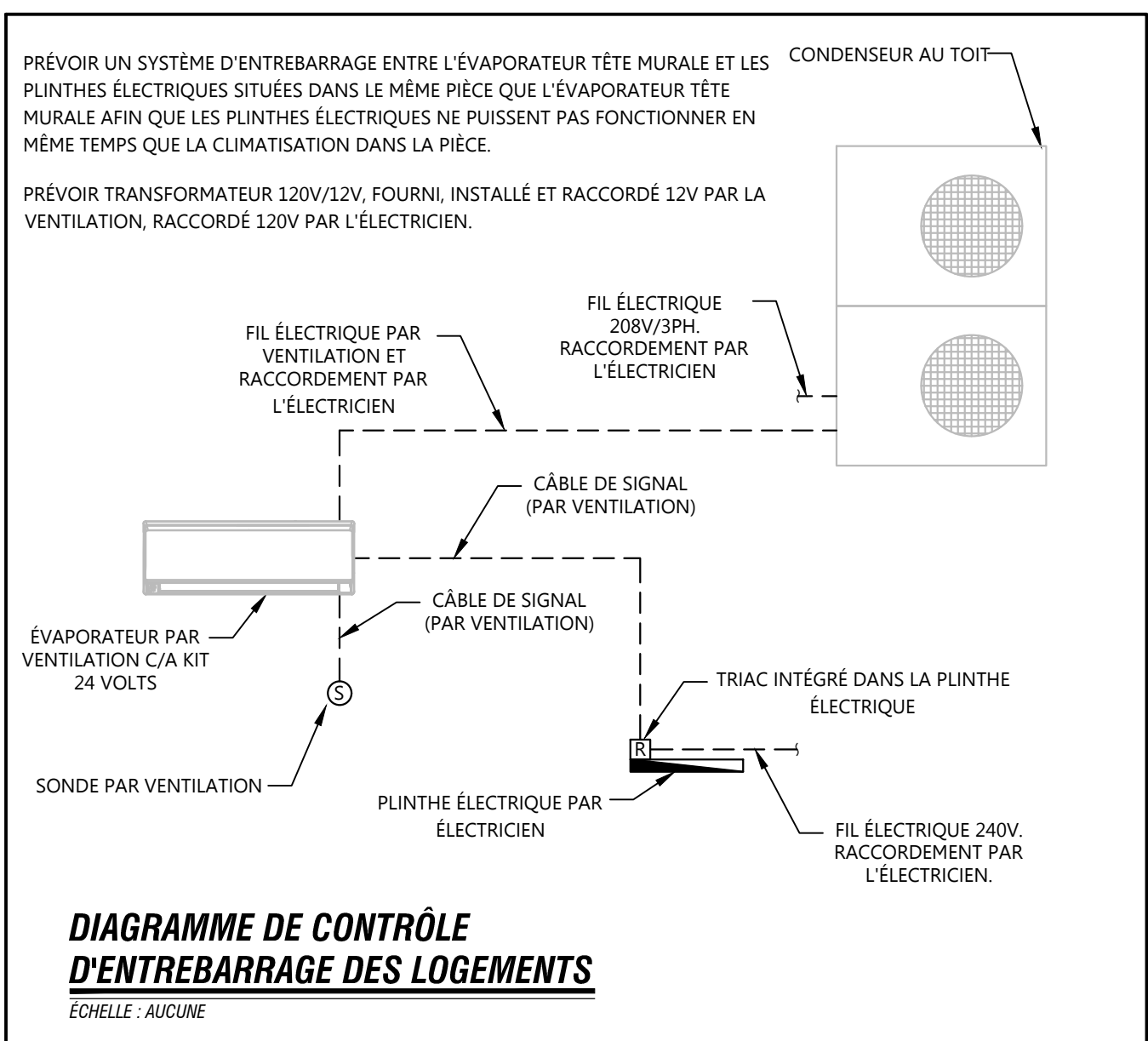
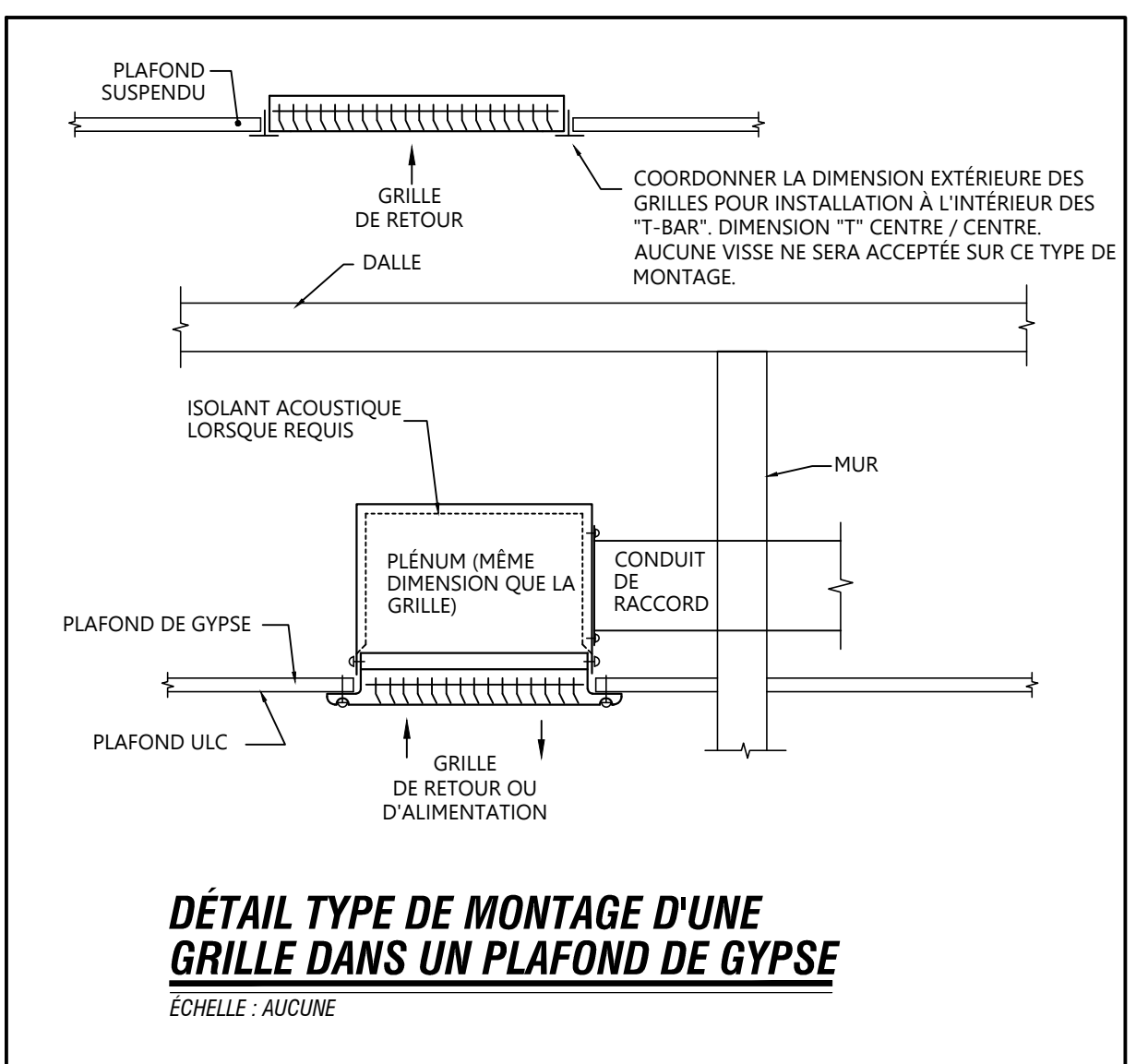
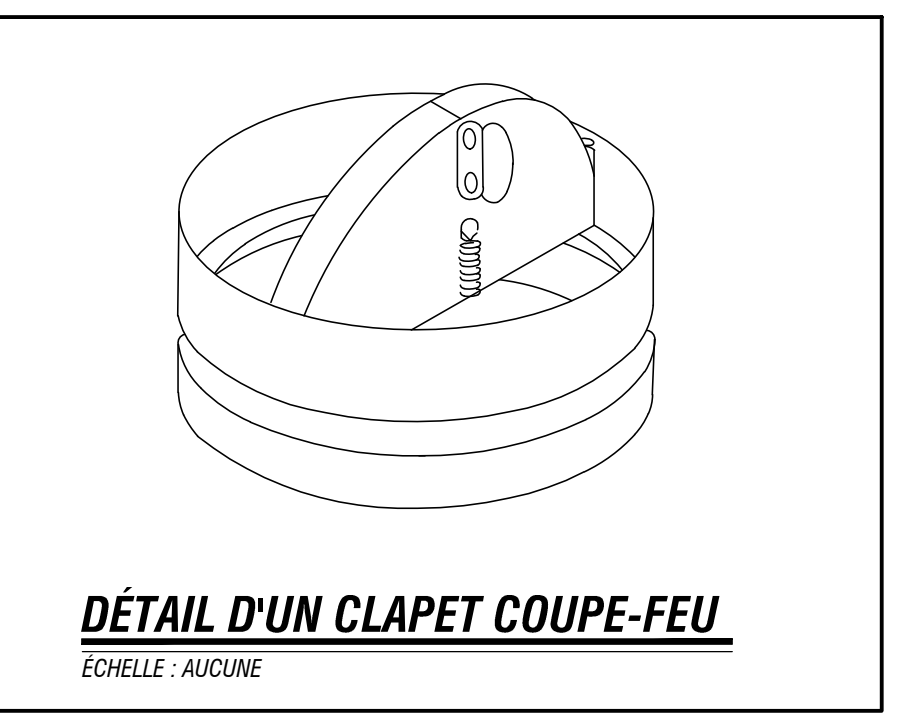
Dessin

**VENTILATION
 TABLEAUX ET DÉTAILS**

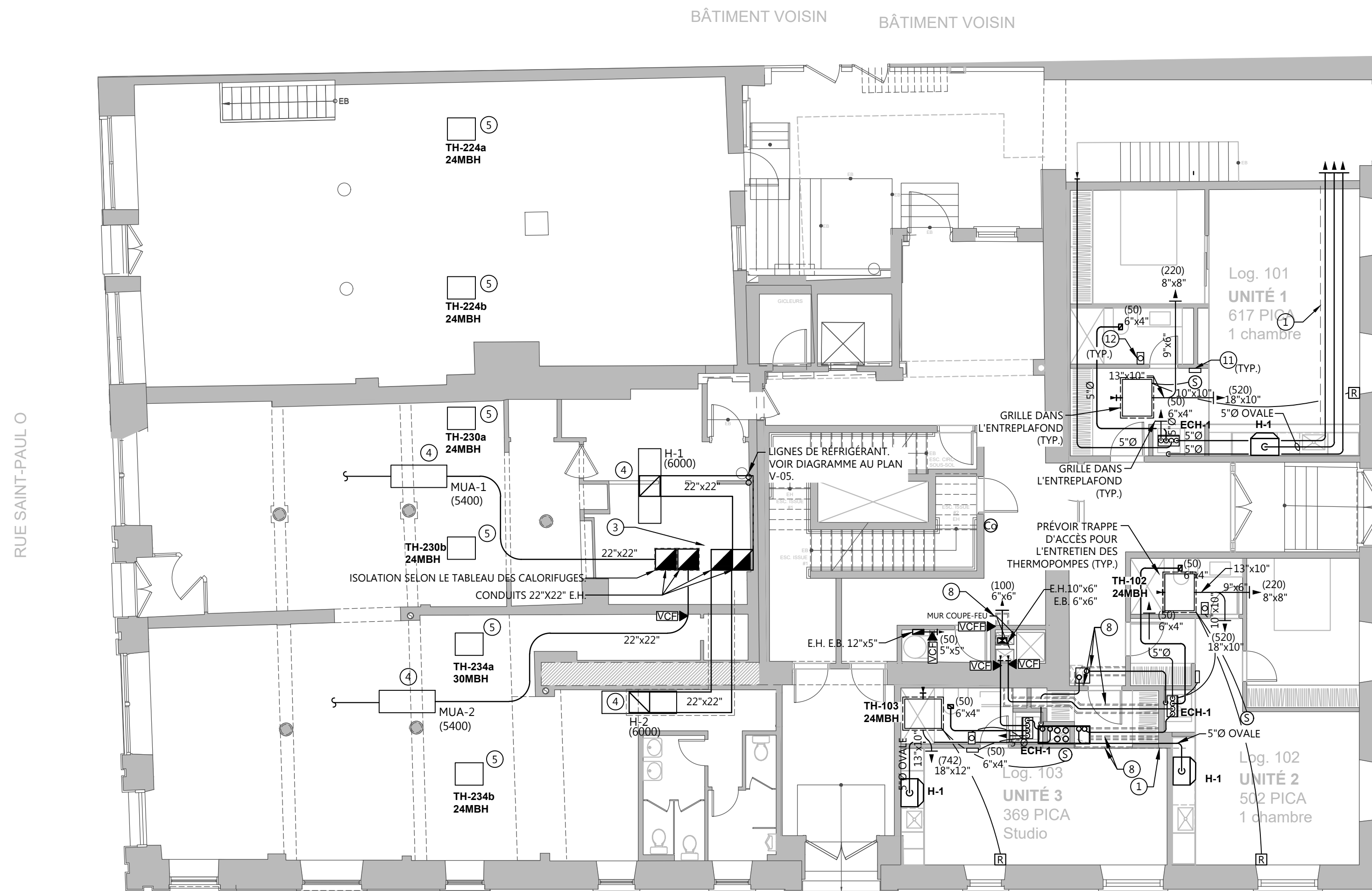
Scaleu

Dessinateur(trice) -
 Dessinateur(trice) G. VARGAS Échelle INDIQUÉE
 Technicien(ne) F. B. MORISSETTE
 Ingénieur C. MORISSETTE Date October 2025

Projet 25877
 No. DAO 25877_V04.DWG Dessin V-04

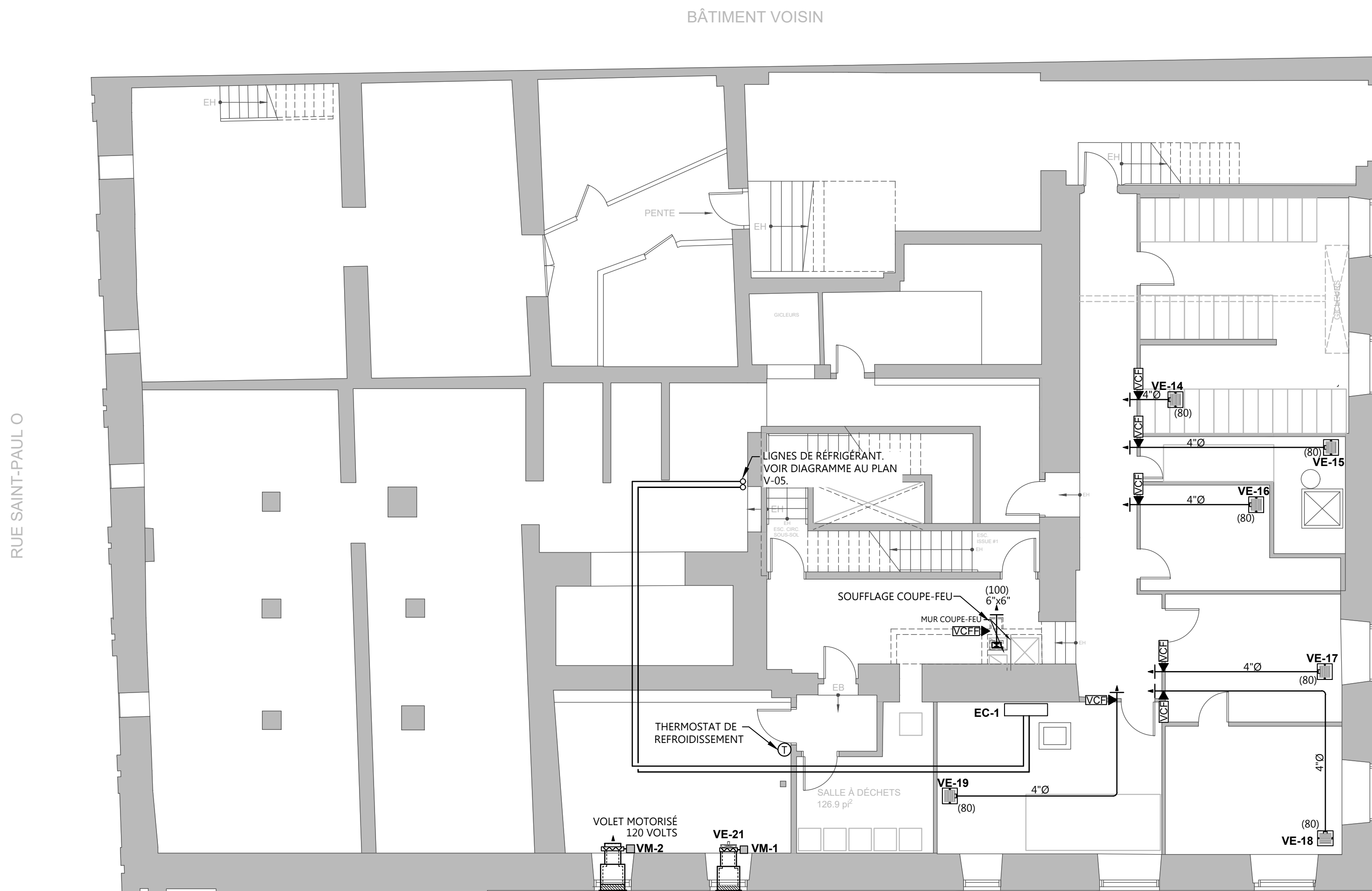


UNITÉS DE CLIMATISATION/THERMOPOMPES BI-BLOC															
IDENT.	MARQUE	MODÈLE	CAPACITÉ DE REFRIGÉROISSEMENT				CAPACITÉ DE CAUFFAGE			ÉLECTRICITÉ		ACCESSOIRES		REMARQUES	
			CAPACITÉ (btu/h)	DÉBIT (pcm)	RÉFRIGÉRANT	IEER	CAPACITÉ (btu/h)	DÉBIT (pcm)	COP	(V/Ph/C)	MCA/MOP (ampères)	LONGUEUR MAX. DE RÉFRIGÉRANT	DIM. LIGNE DE LIQUIDE		DIM. LIGNE DE GAZ
COND-1	DAIKIN	RXYQ192AATJA	200 411	-	R410A	21.2	167 767	-	3.4	208-230/1/60	59.8/60	-	5/8"Ø	1 1/4"Ø	CONDENSEURS VRF RELIÉS ENSEMBLE AVEC BOUCLE DE RÉFRIGÉRANT PRIMAIRE ET ÉCHANGEUR GAZ/EAU AU NIVEAU DU SS ET CHAUFFIÈRES AU GAZ NATUREL DE BACKUP (CHAUFFAGE DE LA BOUCLE EN PÉRIODE HIVERNALE EN 2E STAGE).
TH-101		FXAQ24PVJU	24 000	500			24 000	742		208/230/1/60	1.8/15		3/8"Ø	5/8"Ø	UNITÉS MURALES À ENTREBARRER AVEC LES PLINTHES ÉLECTRIQUE VOIR LE DIAGRAMME AU PLAN V02.
TH-102		FXAQ24PVJU	24 000	500			24 000	742		208/230/1/60	1.8/15		3/8"Ø	5/8"Ø	VOIR DIAGRAMME DES CONDUITS DE LIQUIDE ET GAZ AU PLAN V-05.
TH-103		FXAQ24PVJU	24 000	500			24 000	742		208/230/1/60	1.8/15		3/8"Ø	5/8"Ø	
TH-224a		FXSQ24TAVJU	24 000	742			24 000	742		208/230/1/60	1.8/15		3/8"Ø	5/8"Ø	
TH-224b		FXSQ24TAVJU	24 000	742			24 000	742		208/230/1/60	1.8/15		3/8"Ø	5/8"Ø	
TH-230a		FXSQ24TAVJU	24 000	742			24 000	742		208/230/1/60	1.8/15		3/8"Ø	5/8"Ø	
TH-230b		FXSQ24TAVJU	24 000	742			24 000	742		208/230/1/60	1.8/15		3/8"Ø	5/8"Ø	
TH-234a		FXSQ30TAVJU	30 000	812			24 000	812		208/230/1/60	1.8/15		3/8"Ø	5/8"Ø	
TH-234a		FXSQ24TAVJU	24 000	742			24 000	742		208/230/1/60	1.8/15		3/8"Ø	5/8"Ø	
COND-2	DAIKIN	RXYQ192AATJA	170 962	-	R410A	21.2	163 971	-	3.4	208-230/1/60	59.8/60	-	5/8"Ø	1 1/4"Ø	CONDENSEURS VRF RELIÉS ENSEMBLE AVEC BOUCLE DE RÉFRIGÉRANT PRIMAIRE ET ÉCHANGEUR GAZ/EAU AU NIVEAU DU SS ET CHAUFFIÈRES AU GAZ NATUREL DE BACKUP (CHAUFFAGE DE LA BOUCLE EN PÉRIODE HIVERNALE EN 2E STAGE).
TH-201		FXSQ12TBVJU	12 000	290			12 000	335		208/230/1/60	0.8/15		1/4"Ø	1/2"Ø	UNITÉS MURALES À ENTREBARRER AVEC LES PLINTHES ÉLECTRIQUE VOIR LE DIAGRAMME AU PLAN V02.
TH-202		FXSQ12TBVJU	12 000	290			12 000	335		208/230/1/60	0.8/15		1/4"Ø	1/2"Ø	VOIR DIAGRAMME DES CONDUITS DE LIQUIDE ET GAZ AU PLAN V-05.
TH-203		FXSQ07TBVJU	7 000	260			7 000	281		208/230/1/60	0.8/15		1/4"Ø	1/2"Ø	
TH-204		FXSQ07TBVJU	7 000	260			7 000	281		208/230/1/60	0.8/15		1/4"Ø	1/2"Ø	
TH-205		FXSQ12TBVJU	12 000	290			12 000	335		208/230/1/60	0.8/15		1/4"Ø	1/2"Ø	
TH-206		FXSQ18TBVJU	18 000	500			18 000	600		208/230/1/60	1.6/15		1/4"Ø	1/2"Ø	
TH-207		FXSQ12TBVJU	12 000	290			12 000	335		208/230/1/60	0.8/15		1/4"Ø	1/2"Ø	
TH-208		FXSQ12TBVJU	12 000	290			12 000	335		208/230/1/60	0.8/15		1/4"Ø	1/2"Ø	
TH-209		FXSQ15TBVJU	15 000	500			15 000	530		208/230/1/60	1.4/15		1/4"Ø	1/2"Ø	
TH-210	FXSQ30TBVJU	30 000	812			30 000	812		208/230/1/60	1.8/15		3/8"Ø	5/8"Ø		
TH-211	FXSQ09TBVJU	9 000	260			9 000	318		208/230/1/60	0.8/15		1/4"Ø	1/2"Ø		
TH-212	FXSQ24TBVJU	24 000	500			24 000	742		208/230/1/60	1.8/15		3/8"Ø	5/8"Ø		
TH-213	FXSQ18TBVJU	18 000	500			18 000	600		208/230/1/60	1.6/15		1/4"Ø	1/2"Ø		
COND-3	DAIKIN	RXYQ192AATJA	170 962	-	R410A	21.2	163 971	-	3.4	208-230/1/60	59.8/60	-	5/8"Ø	1 1/4"Ø	CONDENSEURS VRF RELIÉS ENSEMBLE AVEC BOUCLE DE RÉFRIGÉRANT PRIMAIRE ET ÉCHANGEUR GAZ/EAU AU NIVEAU DU SS ET CHAUFFIÈRES AU GAZ NATUREL DE BACKUP (CHAUFFAGE DE LA BOUCLE EN PÉRIODE HIVERNALE EN 2E STAGE).
TH-301		FXSQ12TBVJU	12 000	290			12 000	335		208/230/1/60	0.8/15		1/4"Ø	1/2"Ø	UNITÉS MURALES À ENTREBARRER AVEC LES PLINTHES ÉLECTRIQUE VOIR LE DIAGRAMME AU PLAN V02.
TH-302		FXSQ12TBVJU	12 000	290			12 000	335		208/230/1/60	0.8/15		1/4"Ø	1/2"Ø	VOIR DIAGRAMME DES CONDUITS DE LIQUIDE ET GAZ AU PLAN V-05.
TH-303		FXSQ07TBVJU	7 000	260			7 000	281		208/230/1/60	0.8/15		1/4"Ø	1/2"Ø	
TH-304		FXSQ07TBVJU	7 000	260			7 000	281		208/230/1/60	0.8/15		1/4"Ø	1/2"Ø	
TH-305		FXSQ12TBVJU	12 000	290			12 000	335		208/230/1/60	0.8/15		1/4"Ø	1/2"Ø	
TH-306		FXSQ18TBVJU	18 000	500			18 000	600		208/230/1/60	1.6/15		1/4"Ø	1/2"Ø	
TH-307		FXSQ12TBVJU	12 000	290			12 000	335		208/230/1/60	0.8/15		1/4"Ø	1/2"Ø	
TH-308		FXSQ12TBVJU	12 000	290			12 000	335		208/230/1/60	0.8/15		1/4"Ø	1/2"Ø	
TH-309		FXSQ15TBVJU	15 000	500			15 000	530		208/230/1/60	1.4/15		1/4"Ø	1/2"Ø	
TH-310	FXSQ30TBVJU	30 000	812			30 000	812		208/230/1/60	1.8/15		3/8"Ø	5/8"Ø		
TH-311	FXSQ09TBVJU	9 000	280			9 000	318		208/230/1/60	0.8/15		1/4"Ø	1/2"Ø		
TH-312	FXSQ24TBVJU	24 000	500			24 000	742		208/230/1/60	1.8/15		3/8"Ø	5/8"Ø		
TH-313	FXSQ18TBVJU	18 000	500			18 000	600		208/230/1/60	1.6/15		1/4"Ø	1/2"Ø		
COND-4	DAIKIN	RXYQ192AATJA	170 962	-	R410A	21.2	163 971	-	3.4	208-230/1/60	59.8/60	-	5/8"Ø	1 1/4"Ø	CONDENSEURS VRF RELIÉS ENSEMBLE AVEC BOUCLE DE RÉFRIGÉRANT PRIMAIRE ET ÉCHANGEUR GAZ/EAU AU NIVEAU DU SS ET CHAUFFIÈRES AU GAZ NATUREL DE BACKUP (CHAUFFAGE DE LA BOUCLE EN PÉRIODE HIVERNALE EN 2E STAGE).
TH-401		FXSQ12TBVJU	12 000	290			12 000	335		208/230/1/60	0.8/15		1/4"Ø	1/2"Ø	UNITÉS MURALES À ENTREBARRER AVEC LES PLINTHES ÉLECTRIQUE VOIR LE DIAGRAMME AU PLAN V02.
TH-402		FXSQ12TBVJU	12 000	290			12 000	335		208/230/1/60	0.8/15		1/4"Ø	1/2"Ø	VOIR DIAGRAMME DES CONDUITS DE LIQUIDE ET GAZ AU PLAN V-05.
TH-403		FXSQ07TBVJU	7 000	260			7 000	281		208/230/1/60	0.8/15		1/4"Ø	1/2"Ø	
TH-404		FXSQ07TBVJU	7 000	260			7 000	281		208/230/1/60	0.8/15		1/4"Ø	1/2"Ø	
TH-405		FXSQ12TBVJU	12 000	290			12 000	335		208/230/1/60	0.8/15		1/4"Ø	1/2"Ø	
TH-406		FXSQ18TBVJU	18 000	500			18 000	600		208/230/1/60	1.6/15		1/4"Ø	1/2"Ø	
TH-407		FXSQ12TBVJU	12 000	290			12 000	335		208/230/1/60	0.8/15		1/4"Ø	1/2"Ø	
TH-408		FXSQ12TBVJU	12 000	290			12 000	335		208/230/1/60	0.8/15		1/4"Ø	1/2"Ø	
TH-409		FXSQ15TBVJU	15 000	500			15 000	530		208/230/1/60	1.4/15		1/4"Ø	1/2"Ø	
TH-410	FXSQ30TBVJU	30 000	812			30 000	812		208/230/1/60	1.8/15		3/8"Ø	5/8"Ø		
TH-411	FXSQ09TBVJU	9 000	280			9 000	318		208/230/1/60	0.8/15		1/4"Ø	1/2"Ø		
TH-412	FXSQ24TBVJU	24 000	500			24 000	742		208/230/1/60	1.8/15		3/8"Ø	5/8"Ø		
TH-413	FXSQ18TBVJU	18 000	500			18 000	600		208/230/1/60	1.6/15		1/4"Ø	1/2"Ø		
COND-5	DAIKIN	RXYQ192AATJA	184 894	-	R410A	21.2	164 629	-	3.4	208-230/1/60	59.8/60	-	5/8"Ø	1 1/4"Ø	CONDENSEURS VRF RELIÉS ENSEMBLE AVEC BOUCLE DE RÉFRIGÉRANT PRIMAIRE ET ÉCHANGEUR GAZ/EAU AU NIVEAU DU SS ET CHAUFFIÈRES AU GAZ NATUREL DE BACKUP (CHAUFFAGE DE LA BOUCLE EN PÉRIODE HIVERNALE EN 2E STAGE).
TH-501		FXSQ15TBVJU	15 000	500			15 000	530		208/230/1/60	1.4/15		1/4"Ø	1/2"Ø	UNITÉS MURALES À ENTREBARRER AVEC LES PLINTHES ÉLECTRIQUE VOIR LE DIAGRAMME AU PLAN V02.
TH-502		FXSQ15TBVJU	15 000	500			15 000	530		208/230/1/60	1.4/15		1/4"Ø	1/2"Ø	VOIR DIAGRAMME DES CONDUITS DE LIQUIDE ET GAZ AU PLAN V-05.
TH-503		FXSQ09TBVJU	9 000	280			9 000	318		208/230/1/60	0.8/15		1/4"Ø	1/2"Ø	
TH-504		FXSQ09TBVJU	9 000	280			9 000	318		208/230/1/60	0.8/15		1/4"Ø	1/2"Ø	
TH-505		FXSQ12TBVJU	12 000	290			12 000	335		208/230/1/60	0.8/15		1/4"Ø	1/2"Ø	
TH-506		FXSQ24TBVJU	24 000	500			24 000	742		208/230/1/60	1.8/15		3/8"Ø	5/8"Ø	
TH-507		FXSQ12TBVJU	12 000	290			12 000	335		208/230/1/60	0.8/15		1/4"Ø	1/2"Ø	
TH-508		FXSQ12TBVJU	12 000	290			12 000	335		208/230/1/60	0.8/15		1/4"Ø	1/2"Ø	
TH-509		FXSQ18TBVJU	18 000	500			18 000	600		208/230/1/60	1.6/15		1/4"Ø	1/2"Ø	
TH-510	FXSQ30TBVJU	30 000	812			30 000	812		208/230/1/60	1.8/15		3/8"Ø	5/8"Ø		
TH-5															



PLAN D'AMÉNAGEMENT RDC

ECHELLE: 1/8"=1'-0"



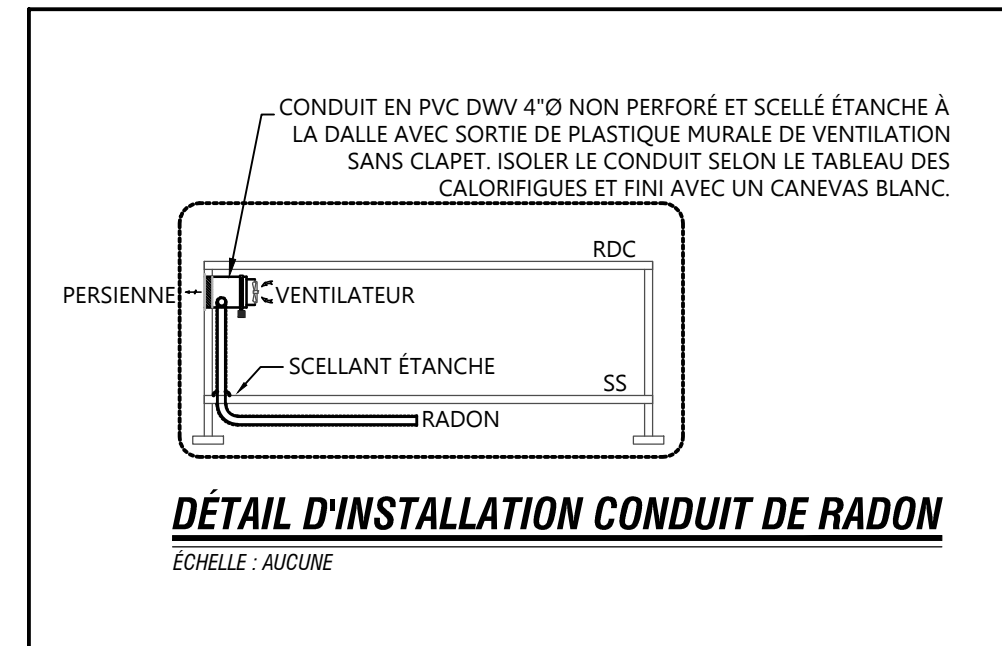
PLAN D'AMÉNAGEMENT SOUS-SOL

ECHELLE: 1/8"=1'-0"

- NOTES**
- RETOMBÉ DE PLAFOND PAR ENTREPRENEUR GÉNÉRAL.
 - RETOMBÉ DE PLAFOND COUPE-FEU PAR ENTREPRENEUR GÉNÉRAL.
 - LA PARROIE INTÉRIEUR DU SHAFT DOIT ÊTRE EN MATÉRIEL INCOMBUSTIBLE POUR ÉVITER L'INSTALLATION D'ISOLANT FIREMASTER.
 - LES HÔTTES ET MAKE-UP SONT EXCLUES DU CONTRAT "BASE-BUILDING", MAIS LES CONDUITS ET LEUR ISOLANTS SONT INCLUT.
 - LES THERMOPOMPES GAINABLES SONT EXCLUES DU CONTRAT "BASE-BUILDING".
 - LES VOILETS COUPE-FEU DANS LES MURS DU CORRIDORS SERONT DE TYPE COUPE-FEU/FUMÉE RELIÉ AU PANNEAU D'ALARME INCENDIE AVEC DU FILAGE BAS VOLTAGE. VOIR DÉTAIL AU PLAN V-03.
 - LE CONDUIT D'ÉVACUATION DE LA SÈCHEUSE (5"Ø) DANS LES LOGEMENTS SERA DANS UN SOUFFLAGE DERRIÈRE LA SÈCHEUSE.
 - SOUFFLAGE COUPE-FEU PAR ENTREPRENEUR GÉNÉRAL.
 - PRÉVOIR UNE TRAPPE À CHARPIE DE MARQUE ET MODÈLE "FANTECH 4DLT 4W" DANS LE MUR DERRIÈRE CHAQUE SÈCHEUSE.
 - TOUTS LES CONDUITS DE VENTILATION DES LOGEMENTS PASSERONT À L'INTÉRIEUR DES RETOMBÉES DE GYPSE.
 - PANNEAU DE CONTRÔLE DE L'ÉCHANGEUR.
 - COMMANDE POUR ÉVACUATION À HAUTE VITESSE.

PLACE D'YOUVILLE

PLACE D'YOUVILLE



Plan clé

CE DOCUMENT NE DOIT PAS ÊTRE UTILISÉ À DES FINS DE CONSTRUCTION.

Note:

Avant d'exécuter tout travail, l'Entrepreneur doit vérifier les plans et rapporter à l'ingénieur toute anomalie qu'il pourrait constater ainsi que vérifier toutes les dimensions et tous les niveaux sur les lieux.

No	DATE	ÉMISSIONS/RÉVISIONS	Par
05	2026-03-03	ÉMIS POUR AVIS ME-01	C.M.
04	2026-02-17	ÉMIS POUR FINANCEMENT	C.M.
03	2026-02-08	ÉMIS POUR SOUMISSION	C.M.
02	2026-01-23	ÉMIS POUR CONSTRUCTION	C.M.
01	2025-11-12	ÉMIS POUR COORDINATION	C.M.

Ingénieur Civil

Dahl, Marzin Inc.
INGÉNIEURS-CONSEILS

750 boul. Marcel-Laurin, Suite 100
Ville St-Laurent, Québec, H4M 2M4
Tel.: (514) 946-1040 www.dahlmarzin.com

VÉZINA
architectes

1001, Rue Lenoir #B-435
Montréal (QC) H4C 2Z6
514 842 5010
vezinaarchitectes.com

CMI - MÉCANIQUE ÉLECTRIQUE ÉTUDE ÉNERGÉTIQUE

Le Groupe CMI Experts-Consells Inc.
540 Ave. de Marie-Hélène, QC H3T 2S5
TÉL: 514 282-2888 Fax: 514 282-2889
info@groupemcm.com

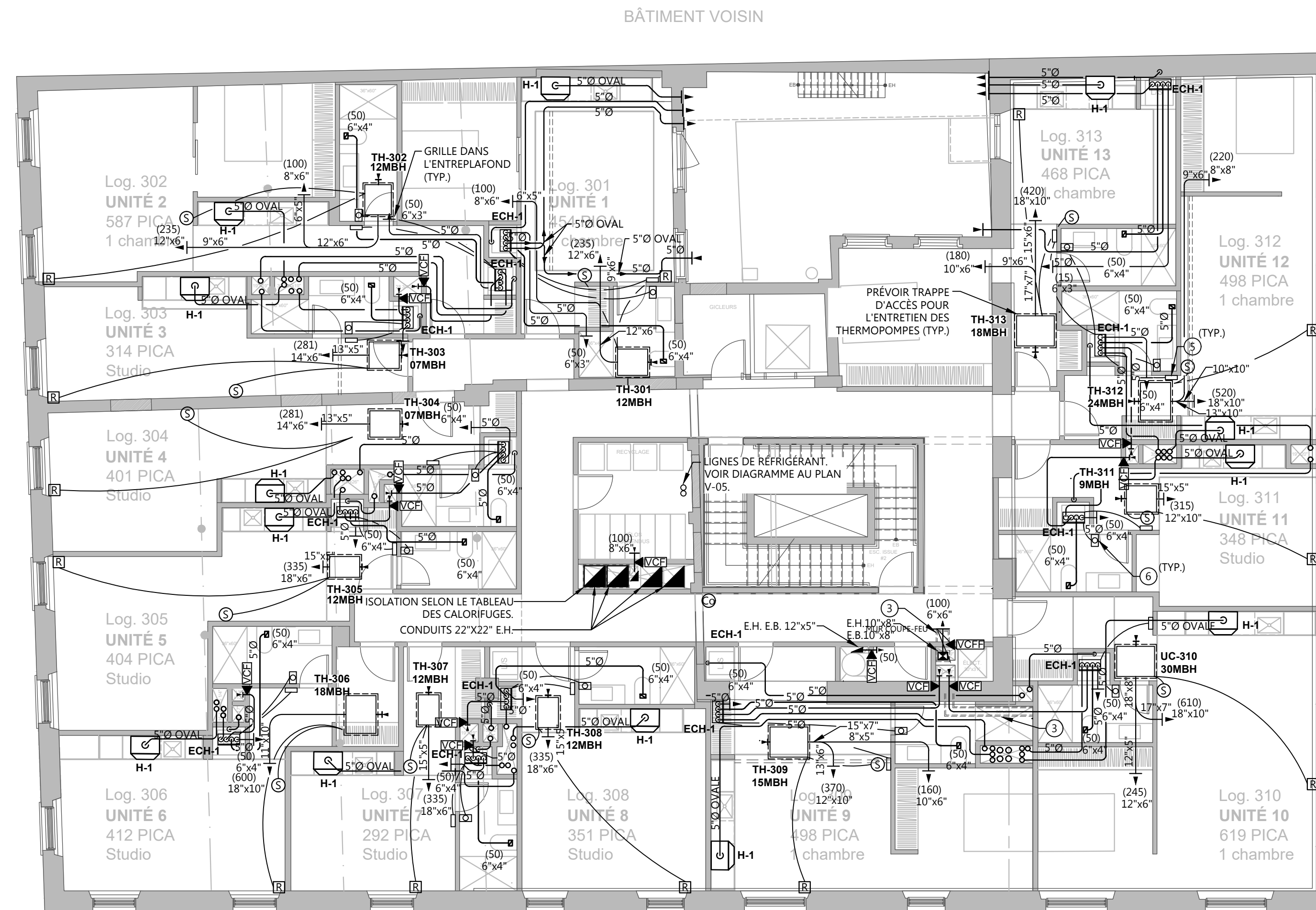
CONSTRUCTION WOLFE INC.

1201 Sherbrooke Ouest, Montréal, QC H3A 1H9

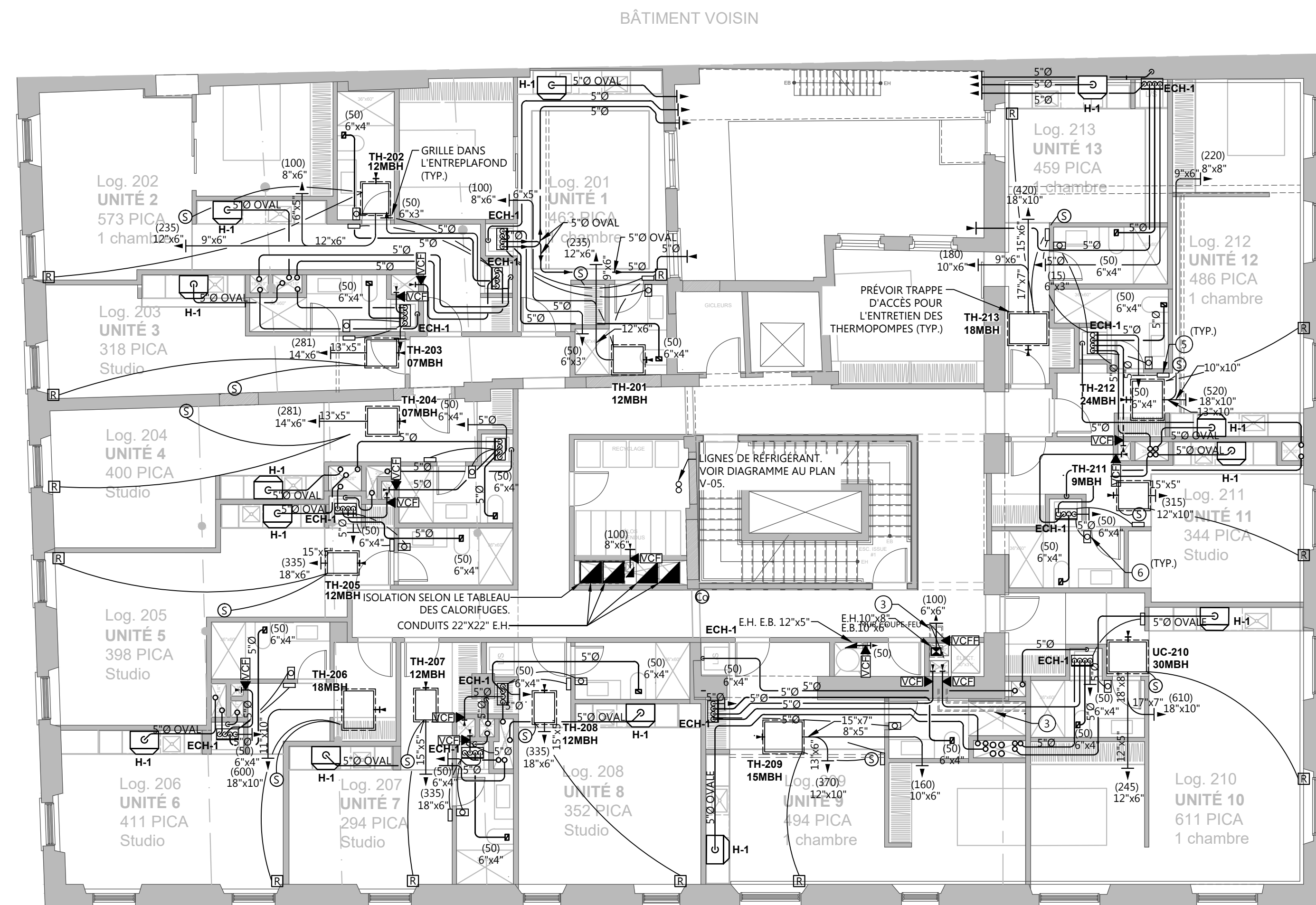
Projet **BÂTIMENT 4 ÉTAGES (55 LOGEMENTS+3COMMERCES) 353 RUE ST-NICOLAS MONTRÉAL, QC**

Dessin **SS ET RDC ÉTAGE AMÉNAGEMENT**

Dessinateur(trice)	-	Échelle	INDIQUÉE
Dessinateur(trice)	G. VARGAS	Date	OCTOBRE 2025
Technicien(ne)	F. B. MORISSETTE		
Ingénieur	C. MORISSETTE		
Projet	25877		
No. DAO	25877_V08.DWG	Dessin	V-08



3E ÉTAGE: AMÉNAGEMENT
ÉCHELLE: 1/8" = 1'-0"



2E ÉTAGE: AMÉNAGEMENT
ÉCHELLE: 1/8" = 1'-0"

- NOTES**
- LES VOILETS COUPE-FEU DANS LES MURS DU CORRIDORS SÉRONT DE TYPE COUPE-FEU/FUMÉE RELIÉ AU PANNEAU D'ALARME INCENDIE AVEC DU FILAGE BAS VOLTAGE. VOIR DÉTAIL AU PLAN V-03.
 - LE CONDUIT D'ÉVACUATION DE LA SÈCHEUSE (5"Ø) DANS LES LOGEMENTS S'ERA DANS UN SOUFFLAGE DERRIÈRE LA SÈCHEUSE.
 - SOUFFLAGE COUPE-FEU PAR ENTREPRENEUR GÉNÉRAL.
 - PRÉVOIR UNE TRAPPE À CHARPIE DE MARQUE ET MODÈLE "FANTECH 4DBLT 4W" DANS LE MUR DERRIÈRE CHAQUE SÈCHEUSE.
 - TOUTS LES CONDUITS DE VENTILATION DES LOGEMENTS PASSERONT À L'INTÉRIEUR DES RETOMBÉES DE GYPSE.
 - PANNEAU DE CONTRÔLE DE L'ÉCHANGEUR.
 - COMMANDE POUR ÉVACUATION À HAUTE VITESSE.

Plan clé

CES DOCUMENTS NE DOIVENT PAS ÊTRE UTILISÉS À DES FINS DE CONSTRUCTION.

Note:
Avant d'exécuter tout travail, l'entrepreneur doit vérifier les plans et rapporter à l'ingénieur toute anomalie qu'il pourrait constater ainsi que vérifier toutes les dimensions et tous les niveaux sur les lieux.

No	DATE	ÉMISSIONS/RÉVISIONS	Par
05	2026-03-03	ÉMIS POUR AVIS ME-01	C.M.
04	2026-02-17	ÉMIS POUR FINANCEMENT	C.M.
03	2026-02-06	ÉMIS POUR SOUMISSION	C.M.
02	2026-01-23	ÉMIS POUR CONSTRUCTION	C.M.
01	2025-11-12	ÉMIS POUR COORDINATION	C.M.

Ingenieur Civil

Ingenieur Structure

Dahl, Marzin Inc.
INGÉNIEURS-CONSEILS

750 boul. Marcel-Laurin, Suite 109
Ville St-Laurent, Québec, H4M 2M8
Tel.: (514) 846-1040 www.dahlmarzin.com

Architecte

VÉZINA
architectes

1001, Rue Lenoir #B-435
Montréal (QC) H4C 2Z6
514 842 5010
vezinaarchitectes.com

Ingenieur Mécanique/Électrique

CMI - MÉCANIQUE
ÉLECTRICITÉ
ÉTUDE ÉNERGÉTIQUE

Le Groupe CMI Experts-Conséils Inc.
540 Ave. de Marie-Hélène, C.P. 10155
St-Léonard, Québec, H4S 2B8
Tel.: (514) 202-2888 Fax: (514) 202-2889
info@groupcmi.com

Client

CONSTRUCTION WOLFE INC.

1201 Sherbrooke Ouest, Montréal, QC
H3A 1H9

Projet

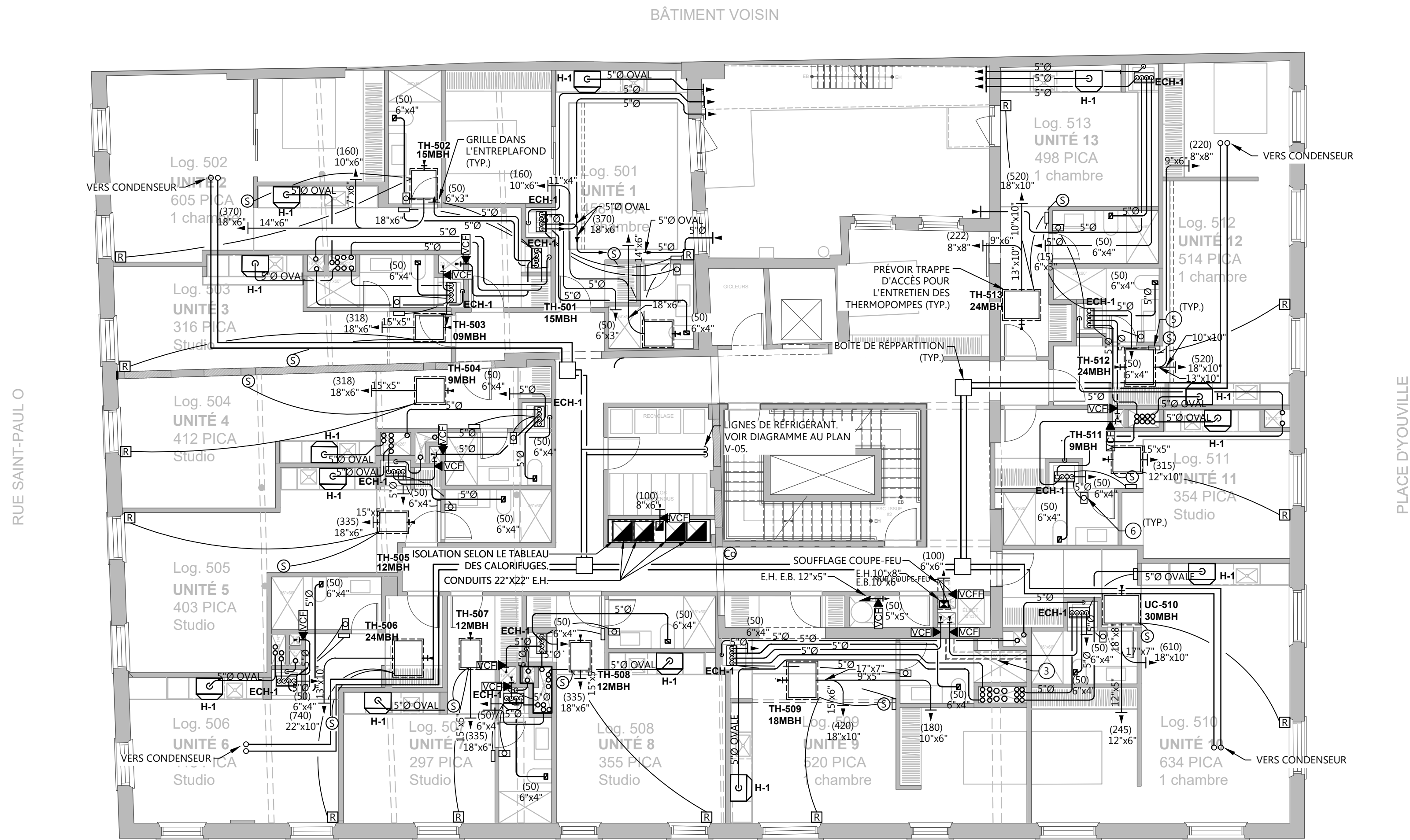
**BÂTIMENT 4 ÉTAGES
(55 LOGEMENTS + 3 COMMERCES)
353 RUE ST-NICOLAS
MONTREAL, QC**

Dessin

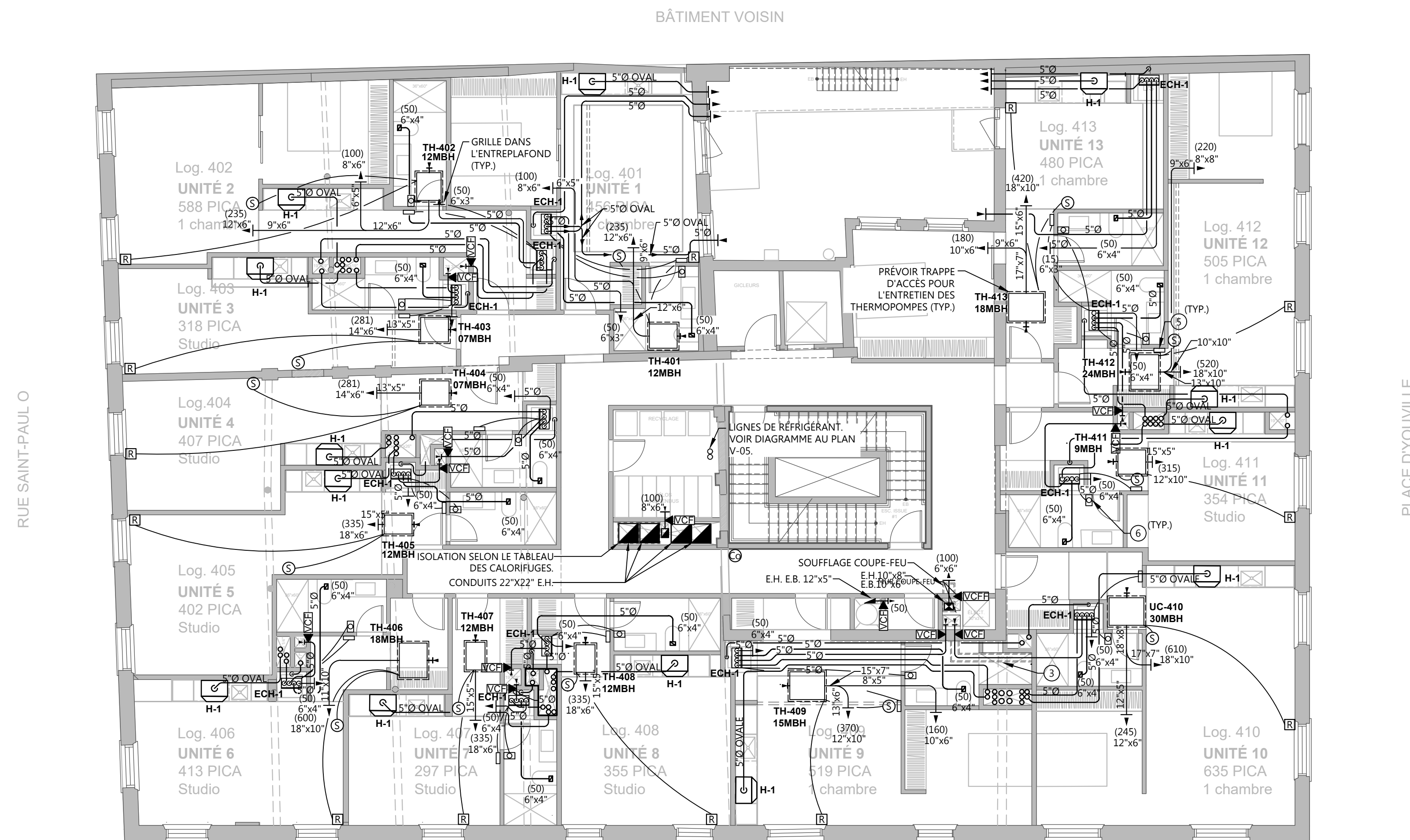
**2E ET 3E ÉTAGE
AMÉNAGEMENT**

Sceau

Dessinateur(trice)	-	Échelle	INDIQUÉE
Dessinateur(trice)	G. VARGAS		
Technicien(ne)	F. B. MORISSETTE		
Ingenieur	C. MORISSETTE	Date	OCTOBRE 2025
Projet	25877		
No. DAO	25877_V09.DWG	Dessin	V-09



5E ÉTAGE: AMÉNAGEMENT
Echelle: 1/8" = 1'-0"



4E ÉTAGE: AMÉNAGEMENT
Echelle: 1/8" = 1'-0"

- NOTES**
- LES VOLETS COUPE-FEU DANS LES MURS DU CORRIDORS SERONT DE TYPE COUPE-FEU/FUMÉE RELIÉ AU PANNEAU D'ALARME INCENDIE AVEC DU FILAGE BAS VOLTAGE. VOIR DÉTAIL AU PLAN V-03.
 - LE CONDUIT D'ÉVACUATION DE LA SÈCHEUSE (5"Ø) DANS LES LOGEMENTS SERA DANS UN SOUFFLAGE DERRIÈRE LA SÈCHEUSE.
 - SOUFFLAGE COUPE-FEU PAR ENTREPRENEUR GÉNÉRAL.
 - PRÉVOIR UNE TRAPPE À CHARPIE DE MARQUE ET MODÈLE "FANTECH 4DBLT 4W" DANS LE MUR DERRIÈRE CHAQUE SÈCHEUSE.
 - TOUS LES CONDUITS DE VENTILATION DES LOGEMENTS PASSERONT À L'INTÉRIEUR DES RETOMBÉES DE GYPSE.
 - PANNEAU DE CONTRÔLE DE L'ÉCHANGEUR.
 - COMMANDE POUR ÉVACUATION À HAUTE VITESSE.

Plan clé

CES DOCUMENTS NE DOIVENT PAS ÊTRE UTILISÉS À DES FINS DE CONSTRUCTION.

Note:

Avant d'exécuter tout travail, l'entrepreneur doit vérifier les plans et rapporter à l'ingénieur toute anomalie qu'il pourrait constater ainsi que vérifier toutes les dimensions et tous les niveaux sur les lieux.

No	DATE	ÉMISSIONS/RÉVISIONS	Par
06	2026-03-03	ÉMIS POUR AVIS ME-01	C.M.
05	2026-02-17	ÉMIS POUR FINANCEMENT	C.M.
04	2026-02-06	ÉMIS POUR SOUMISSION	C.M.
03	2026-01-23	ÉMIS POUR CONSTRUCTION	C.M.
02	2025-11-14	ÉMIS POUR COORDINATION	C.M.
01	2025-11-13	ÉMIS POUR COORDINATION	C.M.

Ingenieur Civil

Ingenieur Structure

Dahl, Marzin Inc.
INGÉNIEURS-CONSEILS

750 boul. Marcel-Laurin, Suite 109
Ville St-Laurent, Québec, H4M 2M8
Tel.: (514) 846-1040 www.dahlmarzin.com

Architecte

VÉZINA
architectes

1001, Rue Lenoir #B-435
Montréal (QC) H4C 2Z6
514 842 5010
vezinaarchitectes.com

Ingenieur Mécanique/Électrique

CMI | MÉCANIQUE ÉLECTRICITÉ ÉTUDE ÉNERGÉTIQUE

Le Groupe CMI Experts-Consuls Inc.
540 Ave. de Marie-Hélène, Québec, H4M 2M8
Tél. (514) 251-2888 Fax (514) 251-2889
info@groupemcm.com

Client

CONSTRUCTION WOLFE INC.

1201 Sherbrooke Ouest, Montréal, QC H3A 1H9

Projet

BÂTIMENT 4 ÉTAGES (55 LOGEMENTS+3COMMERCES)
353 RUE ST-NICOLAS
MONTREAL, QC

Dessin

4E ET 5E ÉTAGE AMÉNAGEMENT

Sceau

Dessinateur(trice)		Échelle	INDIQUÉE
Dessinateur(trice)	G. VARGAS		
Technicien(ne)	F. B. MORISSETTE		
Ingenieur	C. MORISSETTE	Date	OCTOBRE 2025
Projet	25877		
No. DAO	25877_V10.DWG	Dessin	V-10

347/600 VOLTS, 3ø, 4F
CHARGE RACCORDEE: 224 250 WATTS
CAPACITE DES BARRES: 400 AMPS

ENCASTRÉ SURFACE

ABV	DESCRIPTION	WATT	A	No	No	A	WATT	DESCRIPTION	ABV
C	ENTREE PRINC	4000	20	1	2	20	5000	401, 402	C
C	103, 102, 101	6500	25	3	4	20	5500	403, 404, 405, 406	C
C	ENTREE SECONDAIRE	4000	20	5	6	20	4250	407, 408, 409	C
C	201, 202	5000	20	7	8	20	4000	410, 411	C
C	203, 204, 205, 206	5500	20	9	10	20	5250	412, 413	C
C	207, 208, 209	4250	20	11	12	25	6000	501, 502	C
C	210, 211	4000	20	13	14	25	6750	503, 504, 505, 506	C
C	212, 213	4000	20	15	16	20	5000	507, 508, 509	C
C	301, 302	5000	20	17	18	20	5250	510, 511	C
C	303, 304, 305, 306	5500	20	19	20	25	6250	512, 513	C
C	307, 308, 309	4250	20	21	22	20	4750	SOUS-SOL	C
C	310, 311	4000	20	23	24	20	3500	SOUS-SOL	C
C	312, 313	5250	20	25	26	20	15000	SE-1	C
Q	COND-1	16500	60	27	28				Q
				29	30				
Q	COND-2	16500	60	31	32	15	750	VA-1	Q
				33	34				
Q	COND-3	16500	60	35	36				Q
				37	38	20	2000	ESC. TOIT	Q
				39	40				
Q	COND-4	16500	60	41	42				Q
				43	44				
Q	COND-5	16500	60	45	46				Q
				47	48				
				49	50				
				51	52				
				53	54				
				55	56				
				57	58				
				59	60				

ABRÉVIATION :
E : ÉCLAIRAGE
V : VÉROUILLAGE MÉCANIQUE
P : PRISE DE COURANT
A : DISJONCTEUR ANTI-ARC
C : CHAUFFAGE
Q : ÉQUIPEMENT

120/208 VOLTS, 3ø, 4F
CHARGE RACCORDEE: 155 565 WATTS
CAPACITE DES BARRES: 200 AMPS

ENCASTRÉ SURFACE

ABV	DESCRIPTION	WATT	A	No	No	A	WATT	DESCRIPTION	ABV
E	CORRIDOR RDC	243	15	1	2	15	180	CORRIDOR 2E	E
E	CORRIDOR 3E	240	15	3	4	15	240	CORRIDOR 4E	E
E	CORRIDOR 5E	180	15	5	6	20	912	SOUS-SOL	E
P	CORRIDOR SS	480	20	7	8	20	360	CORRIDOR 2E	P
P	CORRIDOR 3E	360	20	9	10	20	360	CORRIDOR 4E	P
P	CORRIDOR 5E	360	20	11	12	20	960	LOCAUX SS	P
E	ESCALIER 1 ET 2	750	20	13	14	15	300	BP-1	Q
P	RDC	480	20	15	16	20	4600	BP-2	Q
Q	PAI+PAII	450	20	17	18				Q
Q	INTERCOM	250	15	19	20				Q
E	ASCENSEUR	85	15	21	22	15	150	VALVE SOLENOIDE	Q
Q	CONTROLE ASC	120	15	23	24	20	1920	CH-1	Q
Q	SURVEILLANCE ASC	120	15	25	26	20	1920	CH-2	Q
Q	VOLETS COUPE-FEU/FUMEE	240	15	27	28	15	350	PC-2 & V3V-1	Q
P	TELECOM	500	15	29	30	15	675	VE-21	Q
Q	VE-1@VE-3	1675	20	31	32	15	1150	VE-20	Q
Q	VE-4@VE-7	1675	20	33	34	20	600	TOIT	P
Q	VE-8@VE-10	1340	20	35	36				Q
Q	VE-11@VE-13	1340	20	37	38				Q
				39	40				
				41	42				
				43	44				
				45	46				
				47	48				
				49	50				
				51	52				
				53	54				
				55	56				
				57	58				
				59	60				

ABRÉVIATION :
E : ÉCLAIRAGE
V : VÉROUILLAGE MÉCANIQUE
P : PRISE DE COURANT
A : DISJONCTEUR ANTI-ARC
C : CHAUFFAGE
Q : ÉQUIPEMENT

120/240 VOLTS, 3ø, 4F
CHARGE RACCORDEE: --- WATTS
CAPACITE DES BARRES: 125 AMPS

ENCASTRÉ SURFACE

ABV	DESCRIPTION	WATT	A	No	No	A	WATT	DESCRIPTION	ABV
E,Q	LOG. HOTTE AVERTISS.	-	15	1	2	15	-	LAVE-VAISSELLE	A,Q
P	COMPTOIR	-	20	3	4	15	-	REFRIGERATEUR	P
P	COMPTOIR	-	20	5	6	20	-	CUISINIERE	Q
A,P	M.O.	-	20	7	8	40	-	PLAQUE INDUCTION	Q
A,P	COIN REPAS	-	15	9	10				C
A,P	CHAMBRE	-	15	11	12	15	-	CHAUFFAGE	C
A,P	SALON ET SALLE A MANGER	-	15	13	14				A,P
A,Q	ECHANGEUR, TELECOM	-	15	15	16	15	-	PRISE EXT	A,P
Q	SECHUSE	-	30	17	18	15	-	EVAPORATEUR	Q
				19	20				
A,P	LAVEUSE	-	15	21	22				Q
P,E,Q	SALLE DE BAIN	-	15	23	24				Q
				25	26				
				27	28				
				29	30				
				31	32				
				33	34				
				35	36				

ABRÉVIATION :
E : ÉCLAIRAGE
V : VÉROUILLAGE MÉCANIQUE
P : PRISE DE COURANT
A : DISJONCTEUR ANTI-ARC
C : CHAUFFAGE
Q : ÉQUIPEMENT

* : PORTE BLANCHE

TABLEAU DES APPAREILS DE CHAUFFAGE

TYPE	DESCRIPTION	MONTAGE	WATTS	VOLTS	MANUFACTURIER	MODELE	REMARQUES
A	PLINTHE	SURFACE	AU PLAN	347	STELPRO	SÉRIE B	4
B	CONVECTEUR	MURAL	AU PLAN	240	STELPRO	SÉRIE B	4
C	AÉROCONVECTEUR	MURAL	AU PLAN	347	STELPRO	SÉRIE WF	3, 4

** NOTE : 1 - INTERRUPTEUR PRINCIPAL
2 - CONTRÔLE 24 VOLTS
3 - THERMOSTAT ÉLECTRONIQUE INTÉGRÉ
4 - BLANC
5 - COUP-DE-PIED
6 - ADAPTEUR POUR PLAFOND SUSPENDU
7 - RELAIS DE TYPE TRIAC

** : TOUS LES THERMOSTATS LOCALISÉS DANS LES AIRES COMMUNES SERONT ÉQUIPÉS D'UN GARDE PROTECTEUR ANTI-ACCÈS.

120/240 VOLTS, 1ø, 3F
CHARGE RACCORDEE: 86 550 WATTS
CAPACITE DES BARRES: 400 AMPS

ENCASTRÉ SURFACE

ABV	DESCRIPTION	WATT	A	No	No	A	WATT	DESCRIPTION	ABV
Q	101	-	60	1	2	60	-	207	Q
Q	102	-	60	3	4	60	-	208	Q
Q	103	-	60	5	6	60	-	209	Q
Q	201	-	60	7	8	60	-	210	Q
Q	202	-	60	9	10	60	-	211	Q
Q	203	-	60	11	12	60	-	212	Q
Q	204	-	60	13	14	60	-	213	Q
Q	205	-	60	15	16	60	-	301	Q
Q	206	-	60	17	18	60	-	302	Q
				19	20				
				21	22				
				23	24				
				25	26				
				27	28				
				29	30				
				31	32				
				33	34				
				35	36				
				37	38				
				39	40				
				41	42				

ABRÉVIATION :
E : ÉCLAIRAGE
V : VÉROUILLAGE MÉCANIQUE
P : PRISE DE COURANT
A : DISJONCTEUR ANTI-ARC
C : CHAUFFAGE
Q : ÉQUIPEMENT

120/240 VOLTS, 1ø, 3F
CHARGE RACCORDEE: 82 600 WATTS
CAPACITE DES BARRES: 400 AMPS

ENCASTRÉ SURFACE

ABV	DESCRIPTION	WATT	A	No	No	A	WATT	DESCRIPTION	ABV
Q	304	-	60	1	2	60	-	313	Q
Q	305	-	60	3	4	60	-	401	Q
Q	306	-	60	5	6	60	-	402	Q
Q	307	-	60	7	8	60	-	403	Q
Q	308	-	60	9	10	60	-	404	Q
Q	309	-	60	11	12	60	-	405	Q
Q	310	-	60	13	14	60	-	406	Q
Q	311	-	60	15	16	60	-	407	Q
Q	312	-	60	17	18	60	-	408	Q
				19	20				
				21	22				
				23	24				
				25	26				
				27	28				
				29	30				
				31	32				
				33	34				
				35	36				
				37	38				
				39	40				
				41	42				

ABRÉVIATION :
E : ÉCLAIRAGE
V : VÉROUILLAGE MÉCANIQUE
P : PRISE DE COURANT
A : DISJONCTEUR ANTI-ARC
C : CHAUFFAGE
Q : ÉQUIPEMENT

120/240 VOLTS, 1ø, 3F
CHARGE RACCORDEE: 84 475 WATTS
CAPACITE DES BARRES: 400 AMPS

ENCASTRÉ SURFACE

ABV	DESCRIPTION	WATT	A	No	No	A	WATT	DESCRIPTION	ABV
Q	409	-	60	1	2	60	-	505	Q
Q	410	-	60	3	4	60	-	506	Q
Q	411	-	60	5	6	60	-	507	Q
Q	412	-	60	7	8	60	-	508	Q
Q	413	-	60	9	10	60	-	509	Q
Q	501	-	60	11	12	60	-	510	Q
Q	502	-	60	13	14	60	-	511	Q
Q	503	-	60	15	16	60	-	512	Q
Q	504	-	60	17	18	60	-	513	Q
				19	20				
				21	22				
				23	24				
				25	26				
				27	28				
				29	30				
				31	32				
				33	34				
				35	36				
				37	38				
				39	40				
				41	42				

ABRÉVIATION :
E : ÉCLAIRAGE
V : VÉROUILLAGE MÉCANIQUE
P : PRISE DE COURANT
A : DISJONCTEUR ANTI-ARC
C : CHAUFFAGE
Q : ÉQUIPEMENT

TABLEAU DES APPAREILS D'ECLAIRAGE

APERÇU	TYPE	DESCRIPTION	MONTAGE	WATTS	VOLTS	LUMENS	MANUFACTURIER	MODELE
	S1	REGLETTE AVEC DÉTECTEUR DE MOUVEMENT PROGRAMMABLE	MURAL	30	120	4000	LITHONIA	LISA-SF4-46W-3CCT-HV MOTION SENSOR=LIA-SF4-MWS MANETTE=LIA-SF4/VT4-MWS-RC
	S2	REGLETTE	SURFACE	38	120	5000	LITHONIA	LISA-SF4-46W-3CCT-HV
	S3	REGLETTE	SURFACE	38	120	5000	LITHONIA	LISA-SF4-46W-3CCT-HV
	S4	REGLETTE AVEC WIREGUARD	MURAL	17	120	INTÉGRÉ	LITHONIA	ZLID L24 1500LM FST 120 40K 80CRI, WGZ24
	A	ENCASTRÉ DIRIGÉ 4° FIRE RATED	ENCASTRÉ	9	120	800	WAC LIGHTING	R4ERAR-W9CS-FWT AJUSTÉ 30K
	B	SURFACE 9°	SURFACE	17	120	1794	WAC LIGHTING	FM-4109-35-BN
	L1	7" ROND LOGEMENT	SURFACE	12	120	-	ARTIKA PRO	7FLPR-SP3-WH
	L2	15" ROND LOGEMENT	SURFACE	28	120	-	ARTIKA PRO	15FLPR-SP3-WH
	IS	6" ÎLOT	SUSPENDU	26	120	-	ARTIKA PRO	6FM-BP-WH
	IT	20" TABLE LOGEMENT	SUSPENDU	33	120	-	ARTIKA PRO	PDT-COC-WHJ
	B							