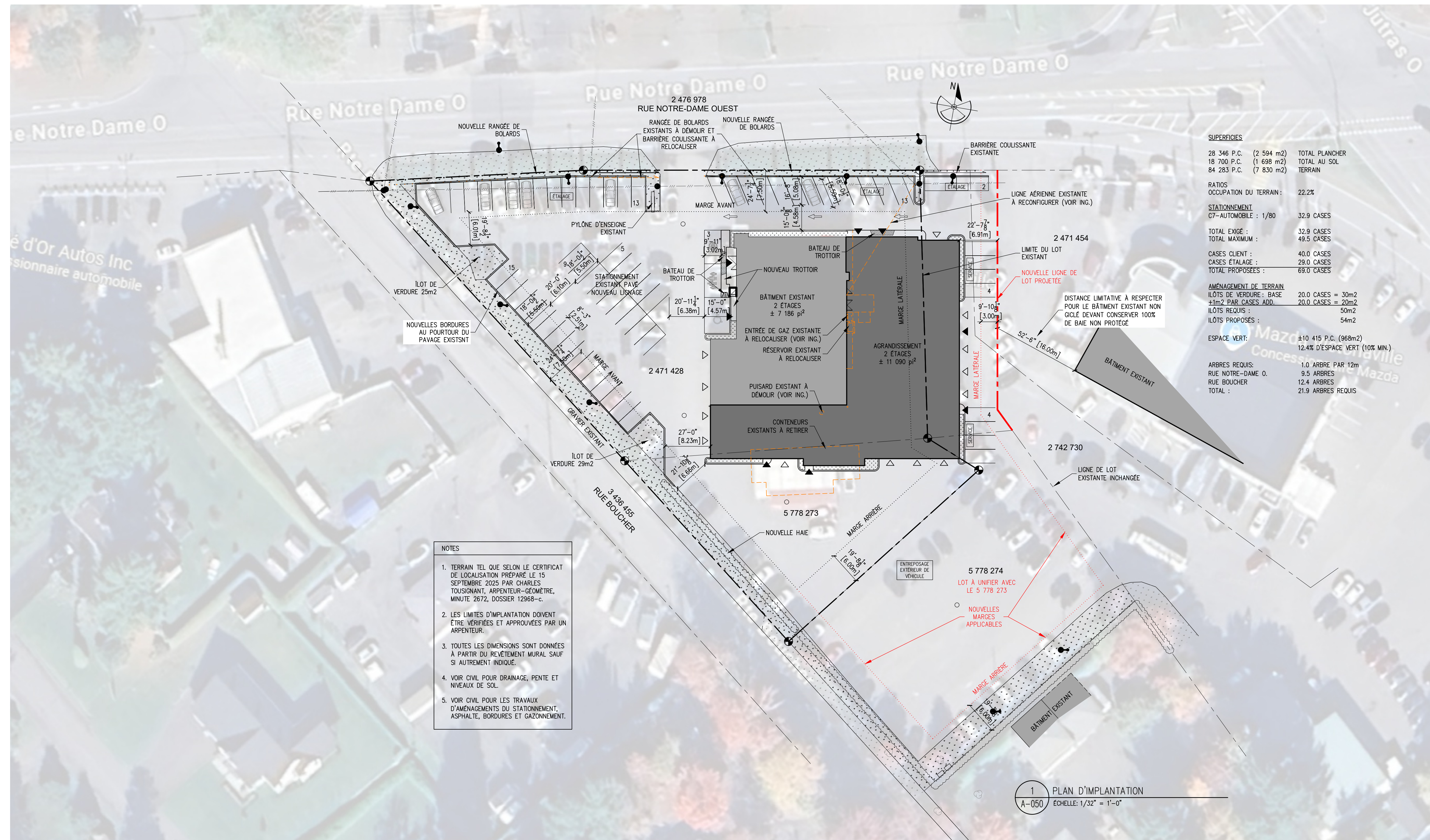


03	2025-12-12	ÉMIS POUR COORDINATION
02	2025-10-29	ÉMIS POUR COMMENTAIRES
01	2025-10-10	ÉMIS POUR INFORMATION
No.	DATE	REVISION DE LA PAGE

Toutes les cotes et dimensions doivent être vérifiées sur le site.
Toutes les erreurs et omissions devront être signalées aux architectes.
Les dimensions ne doivent pas être mesurées directement sur ce dessin.
Ce dessin ne pourra être utilisé pour la construction qu'après avoir été signé par les experts-conseils.



SUPERFICIES

28 346 P.C.	(2 594 m ²)	TOTAL PLANCHER
18 700 P.C.	(1 698 m ²)	TOTAL AU SOL
84 283 P.C.	(7 830 m ²)	TERRAIN

RATIOS

OCCUPATION DU TERRAIN : 22.2%

STATIONNEMENT

C7-AUTOMOBILE : 1/80 32.9 CASES

TOTAL EXIST. : 32.9 CASES

TOTAL MAXIMUM : 49.5 CASES

CASES CLIENT : 40.0 CASES

CASES ÉTALAGE : 29.0 CASES

TOTAL PROPOSÉES : 69.0 CASES

AMÉNAGEMENT DE TERRAIN

ILOTS DE VERDURE : BASE 20.0 CASES = 30m²

+1m² PAR CASES ADD. 20.0 CASES = 20m²

ILOTS REQUIS : 50m²

ILOTS PROPOSÉS : 54m²

ESPACE VERT :

±10 415 P.C. (988m²)

12.4% D'ESPACE VERT (10% MIN.)

ARBRES REQUIS :

RUE NOTRE-DAME O. 9.5 ARBRES

RUE BOUCHER 12.4 ARBRES

TOTAL : 21.9 ARBRES REQUIS

- NOTES**
1. TERRAIN TEL QUE SELON LE CERTIFICAT DE LOCALISATION PRÉPARÉ LE 15 SEPTEMBRE 2025 PAR CHARLES TOUSIGNANT, ARPENTEUR-GÉOMÈTRE, MINUTE 2672, DOSSIER 12968--c.
 2. LES LIMITES D'IMPLANTATION DOIVENT ÊTRE VÉRIFIÉES ET APPROUVÉES PAR UN ARPENTEUR.
 3. TOUTES LES DIMENSIONS SONT DONNÉES À PARTIR DU REVÈTEMENT MURAL SAUF SI AUTREMENT INDIQUÉ.
 4. VOIR CIVIL POUR DRAINAGE, PENTE ET NIVEAUX DE SOL.
 5. VOIR CIVIL POUR LES TRAVAUX D'AMÉNAGEMENTS DU STATIONNEMENT, ASPHALTE, BORDURES ET GAZONNEMENT.

1 PLAN D'IMPLANTATION
A-050 ECHELLE: 1/32" = 1'-0"

CE Dessin N'EST PAS ÉMIS POUR CONSTRUCTION

ARCHITECTURE

MONTY & ASSOCIÉS architectes

866, boulevard de Pirigny, bureau 200
Chambly, Québec, J3L 1W3

Téléphone: 450.658.7578
jmonty@monty.com
www.montyarchitectes.com

STRUCTURE

MÉCANIQUE/ELECTRIQUE

PROJET

SUBARU VICTORIAVILLE

1295 RUE NOTRE DAME OUEST
VICTORIAVILLE

DESSINE PAR	J.P.	ÉCHELLE	INDIQUÉE
VÉRIFIÉ PAR	M.C.	DATE	2025-12-12

PLAN D'IMPLANTATION

PROJET architecture	DESSIN No
25-038	A-050
ÉMISSION No	03

PLAN D'ARCHITECTURE

No.	DATE	REVISION DE LA PAGE
02	2025-12-12	ÉMIS POUR COORDINATION
01	2025-12-01	ÉMIS POUR COMMENTAIRES

Toutes les cotes et dimensions doivent être vérifiées sur le site.
Toutes les erreurs et omissions devront être signalées aux architectes.
Les dimensions ne doivent pas être mesurées directement sur ce dessin.
Ce dessin ne pourra être utilisé pour la construction qu'après avoir été signé par les experts-conseils.

SCEAU
CE Dessin N'EST PAS ÉMIS POUR CONSTRUCTION

ARCHITECTURE
MONTY & ASSOCIÉS architectes
866, boulevard de Pirigny, bureau 200
Chambly, Québec, J3L 1W3
Téléphone: 450.658.7578
jmonty@monty.com
www.montyarchitectes.com

STRUCTURE
MÉCANIQUE/ELECTRIQUE

PROJET
SUBARU VICTORIAVILLE

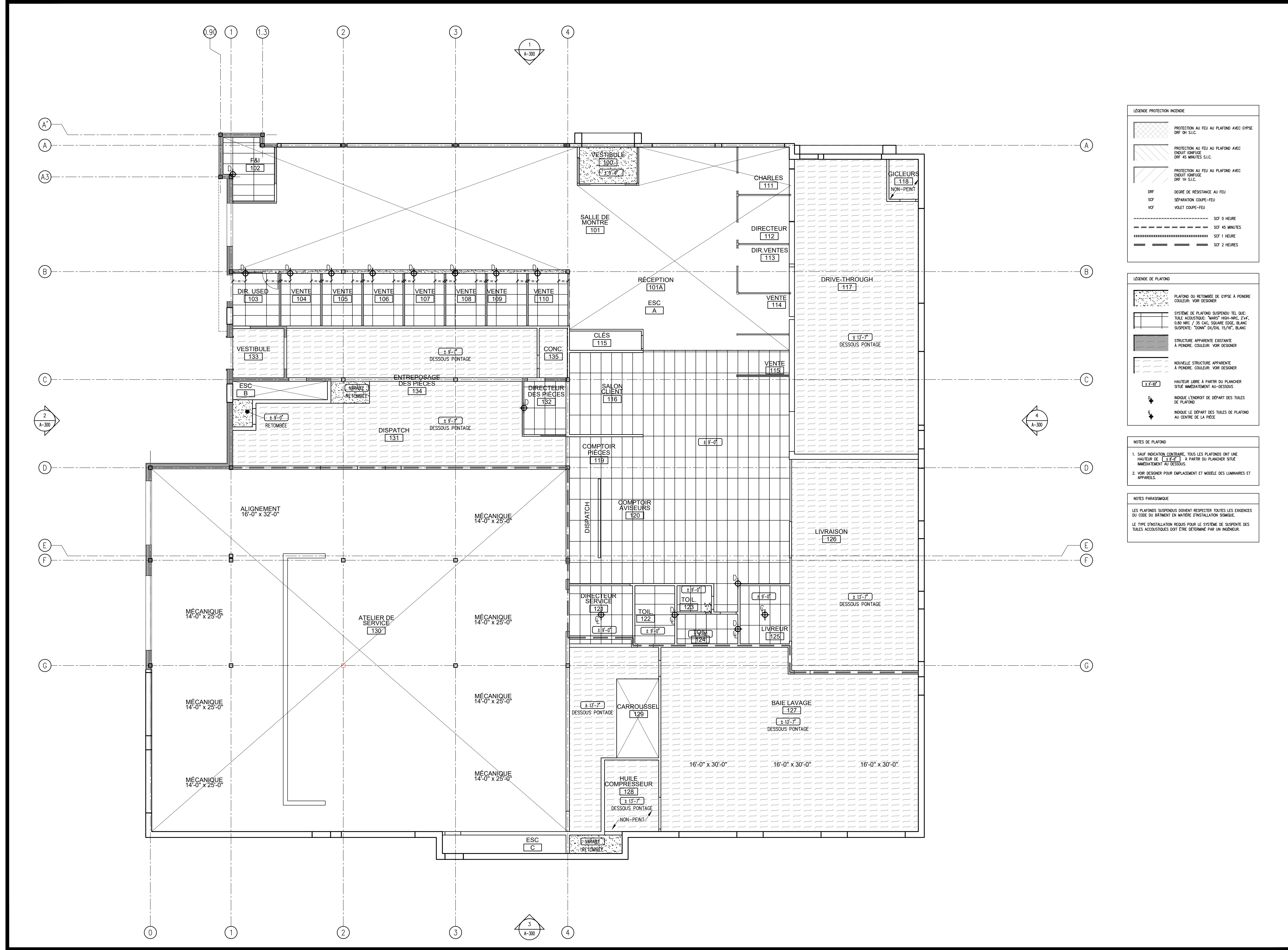
1295 RUE NOTRE DAME OUEST
VICTORIAVILLE

DESSINE PAR	J.P.	ÉCHELLE	INDIQUÉE
VÉRIFIÉ PAR	M.C.	DATE	2025-12-12

PLAFOND REFLÉCHI DU
REZ-DE-CHAUSSÉE

PROJET architecture	DESSIN No
25-038	A-200
ÉMISSION No	02

PLAN D'ARCHITECTURE



LÉGENDE PROTECTION INCENDIE

- PROTECTION AU FEU AU PLAFOND AVEC GYPSE DRF 9H S.I.C.
- PROTECTION AU FEU AU PLAFOND AVEC ENDUIT IGNIFUGE DRF 45 MINUTES S.I.C.
- PROTECTION AU FEU AU PLAFOND AVEC ENDUIT IGNIFUGE DRF 1H S.I.C.
- DEGRÉ DE RÉSISTANCE AU FEU
- SEPARATION COUPE-FEU
- VOLET COUPE-FEU

--- SOF 0 HEURE
- - - - - SOF 45 MINUTES
- - - - - SOF 1 HEURE
- - - - - SOF 2 HEURES

LÉGENDE DE PLAFOND

- PLAFOND OU RETOMBÉE DE GYPSE À PEINDRE COULEUR: VOIR DESIGNER
- SISTÈME DE PLAFOND SUSPENDU TEL QUE: TOILE ACoustIQUE: "MANS" HIGH-NRC, 24", 0,80 NRC / 25 CAC, SQUARE EDGE, BLANC SUSPENSÉ, "DONN" DI/DAL 15/16", BLANC
- STRUCTURE APPARENTE EXISTANTE À PEINDRE COULEUR: VOIR DESIGNER
- NOUVELLE STRUCTURE APPARENTE À PEINDRE COULEUR: VOIR DESIGNER
- HAUTEUR LIBRE À PARTIR DU PLANCHER SITUÉ IMMÉDIATEMENT AU-DESSOUS
- INDIQUE L'ENDROIT DE DÉPART DES TUALES DE PLAFOND
- INDIQUE LE DÉPART DES TUALES DE PLAFOND AU CENTRE DE LA PIÈCE

NOTES DE PLAFOND

- SAUF INDICATION CONTRAIRE, TOUTS LES PLAFONDS ONT UNE HAUTEUR DE [] À PARTIR DU PLANCHER SITUÉ IMMÉDIATEMENT AU DESSOUS.
- VOIR DESIGNER POUR EMPACEMENT ET MODÈLE DES LUMINAIRES ET APPARELS.

NOTES PARASISMIQUE

LES PLAFONDS SUSPENDUS DOIVENT RESPECTER TOUTES LES EXIGENCES DU CODE DU BÂTIMENT EN MATIÈRE D'INSTALLATION SISMIQUE.
LE TYPE D'INSTALLATION REQUIS POUR LE SYSTÈME DE SUSPENSÉ DES TUALES ACoustIQUES DOIT ÊTRE DÉTERMINÉ PAR UN INGÉNIEUR.

No.	DATE	REVISION DE LA PAGE
02	2025-12-12	ÉMIS POUR COORDINATION
01	2025-12-01	ÉMIS POUR COMMENTAIRES

Toutes les cotes et dimensions doivent être vérifiées sur le site.
Toutes les erreurs et omissions devront être signalées aux architectes.
Les dimensions ne doivent pas être mesurées directement sur ce dessin.
Ce dessin ne pourra être utilisé pour la construction qu'après avoir été signé par les experts-conseils.

LÉGENDE PROTECTION INCENDIE

	PROTECTION AU FEU AU PLAFOND AVEC GYPSE DRF 90 S.I.C.
	PROTECTION AU FEU AU PLAFOND AVEC ENDUIT IGNIFUGE DRF 45 MINUTES S.I.C.
	PROTECTION AU FEU AU PLAFOND AVEC ENDUIT IGNIFUGE DRF 1H S.I.C.
DRF	DEGRÉ DE RÉSISTANCE AU FEU
SOF	SÉPARATION COUPE-FEU
VCF	VOLET COUPE-FEU
---	SOF 0 HEURE
- - - - -	SOF 45 MINUTES
=====	SOF 1 HEURE
=====	SOF 2 HEURES

LÉGENDE DE PLAFOND

	PLAFOND OU RETOMBÉE DE GYPSE À PENDRE COULEUR: VOIR DESIGNER
	SISTÈME DE PLAFOND SUSPENDU TEL QUE: TUILE ACoustIQUE: "MASS" HIGH-NRC, 24", Ø100 NRC / 25 CAC, SQUARE EDGE, BLANC SUSPENTE: "DONN" ØX/DX/15/16", BLANC
	STRUCTURE APPARENTE EXISTANTE À PEINDRE, COULEUR: VOIR DESIGNER
	NOUVELLE STRUCTURE APPARENTE À PEINDRE, COULEUR: VOIR DESIGNER
	HAUTEUR LIBRE À PARTIR DU PLANCHER SITUÉ IMMÉDIATEMENT AU-DESSOUS
	INDIQUE L'ENDROIT DE DÉPART DES TUILES DE PLAFOND
	INDIQUE LE DÉPART DES TUILES DE PLAFOND AU CENTRE DE LA PIÈCE

NOTES DE PLAFOND

- SAUF INDICATION CONTRAIRE, TOUTS LES PLAFONDS ONT UNE HAUTEUR DE [1.80] À PARTIR DU PLANCHER SITUÉ IMMÉDIATEMENT AU DESSOUS.
- VOIR DESIGNER POUR EMPLACEMENT ET MODÈLE DES LUMIÈRES ET APPARELS.

NOTES PARASISMIQUE

LES PLAFONDS SUSPENDUS DOIVENT RESPECTER TOUTES LES EXIGENCES DU CODE DU BÂTIMENT EN MATIÈRE D'INSTALLATION SISMIQUE.
LE TYPE D'INSTALLATION REQUIS POUR LE SYSTÈME DE SUSPENTE DES TUILES ACoustIQUES DOIT ÊTRE DÉTERMINÉ PAR UN INGÉNIEUR.

SCEAU

CE DESSIN N'EST PAS ÉMIS POUR CONSTRUCTION

ARCHITECTURE

MONTY & ASSOCIÉS architectes

866, boulevard de Pirigny, bureau 200
Chambly, Québec, J3L 1W3
Téléphone: 450.658.7578
jmonty@monty.com
www.montyarchitectes.com

STRUCTURE

MÉCANIQUE/ELECTRIQUE

PROJET

SUBARU VICTORIAVILLE

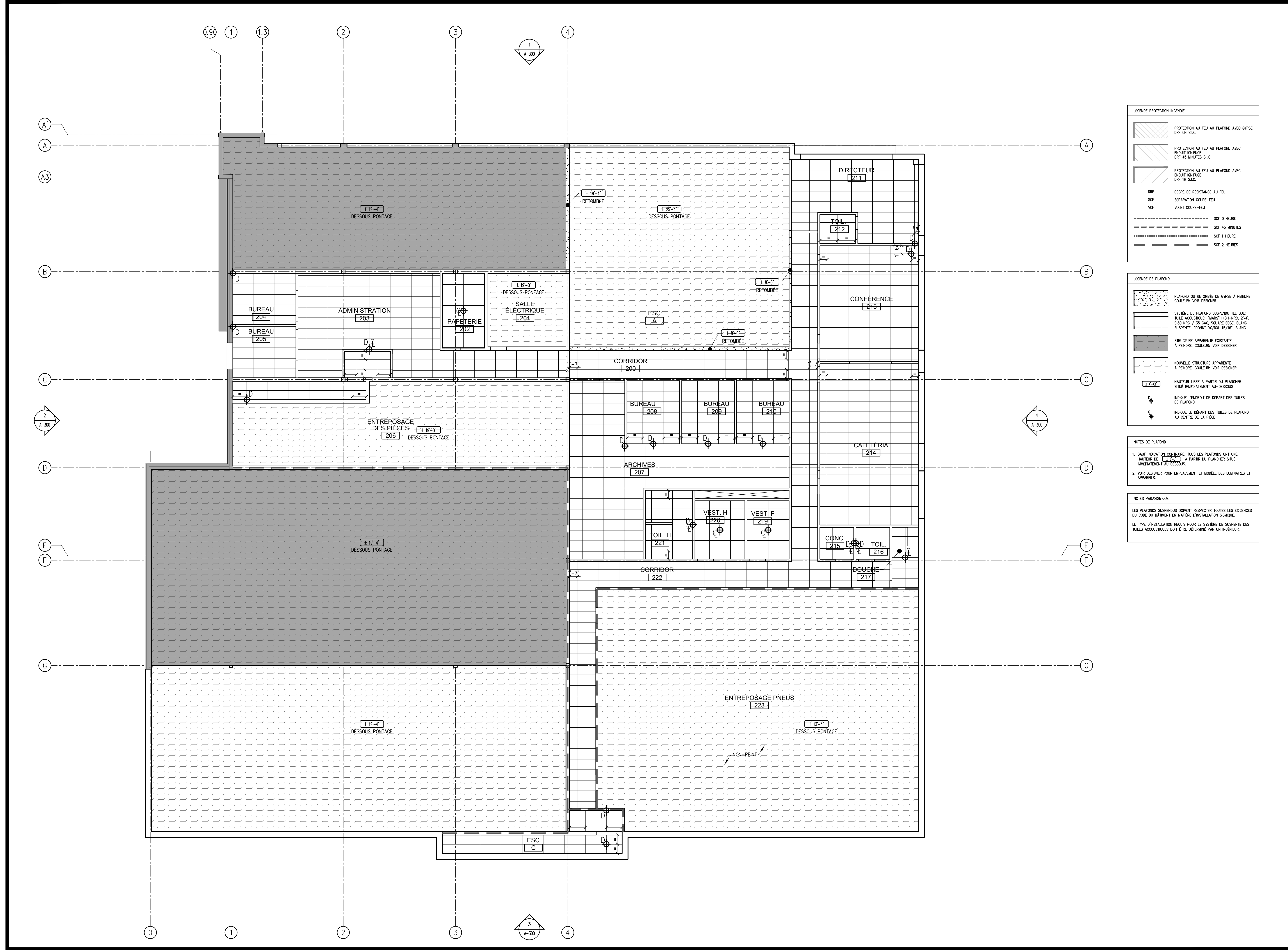
1295 RUE NOTRE DAME OUEST
VICTORIAVILLE

DESSINE PAR	J.P.	ÉCHELLE	INDIQUÉE
VÉRIFIÉ PAR	M.C.	DATE	2025-12-12

**PLAFOND REFLÉCHI
DU L'ÉTAGE**

PROJET architecture	DESSIN No
25-038	A-201
ÉMISSION No	02


PLAN D'ARCHITECTURE



06	2025-12-16	EMIS POUR COORDINATION
05	2025-12-12	EMIS POUR COORDINATION
04	2025-12-01	EMIS POUR COMMENTAIRES
03	2025-11-21	EMIS POUR COMMENTAIRES
02	2025-11-18	EMIS POUR COMMENTAIRES
01	2025-10-29	EMIS POUR COMMENTAIRES
No.	DATE	REVISION DE LA PAGE

Toutes les cotes et dimensions doivent être vérifiées sur le site.
Toutes les erreurs et omissions devront être signalées aux architectes.
Les dimensions ne doivent pas être mesurées directement sur ce dessin.
Ce dessin ne pourra être utilisé pour la construction qu'après avoir été signé par les experts-conseils.

SCÉAU
CE Dessin N'EST PAS ÉMIS POUR CONSTRUCTION

ARCHITECTURE
 **MONTY & ASSOCIÉS** architectes
 886, boulevard de Périgny, bureau 200
 Chambly, Québec, J3L 1W3
 Téléphone: 450.658.7578
 jmonty@monty.com
 www.montyarchitectes.com

STRUCTURE
 MÉCANIQUE/ELECTRIQUE

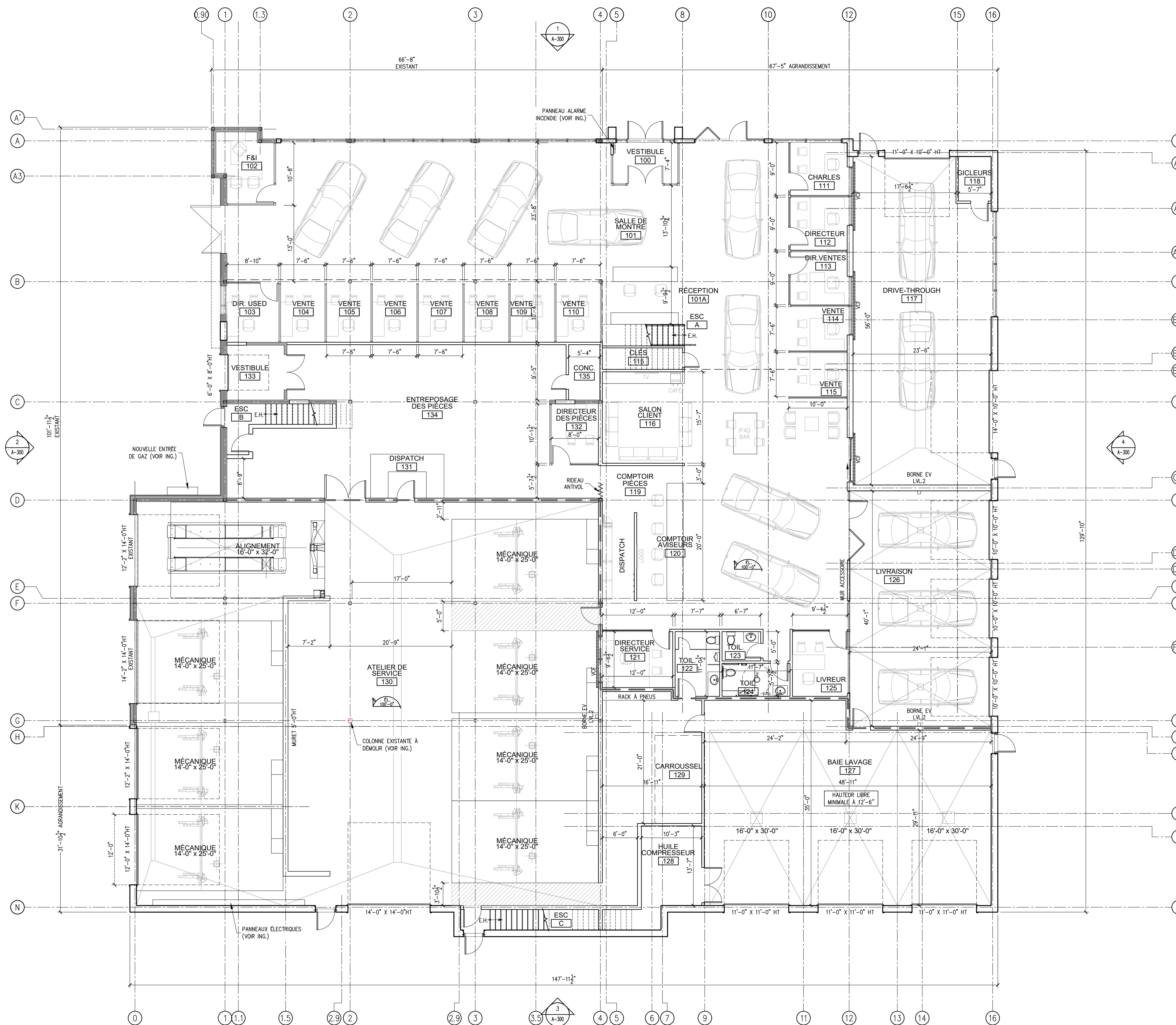
PROJET
SUBARU VICTORIAVILLE
 1295 RUE NOTRE DAME OUEST
 VICTORIAVILLE

DESSINE PAR J.P. INDIQUÉE
 VÉRIFIÉ PAR M.C. DATE 2025-12-16

PLAN DU
 REZ-DE-CHAUSSÉE

PROJET architecture DESSIN No
 25-038
 ÉMISSION No 06 A-100

PLAN D'ARCHITECTURE



06	2025-12-16	EMIS POUR COORDINATION
05	2025-12-12	EMIS POUR COORDINATION
04	2025-12-01	EMIS POUR COMMENTAIRES
03	2025-11-21	EMIS POUR COMMENTAIRES
02	2025-11-18	EMIS POUR COMMENTAIRES
01	2025-10-29	EMIS POUR COMMENTAIRES

No.	DATE	REVISION DE LA PAGE
-----	------	---------------------

Toutes les cotes et dimensions doivent être vérifiées sur le site.
Toutes les erreurs et omissions devront être signalées aux architectes.
Les dimensions ne doivent pas être mesurées directement sur ce dessin.
Ce dessin ne pourra être utilisé pour la construction qu'après avoir été signé par les experts-conseils.

SCEAU
CE Dessin N'EST PAS EMIS POUR CONSTRUCTION

ARCHITECTURE
MONTY & ASSOCIÉS architectes
 866, boulevard de Périgny, bureau 200
 Chambly, Québec, J3L 1W3
 Téléphone: 450.658.7578
 jmonty@monty.com
 www.montyarchitectes.com

STRUCTURE

MÉCANIQUE/ELECTRIQUE

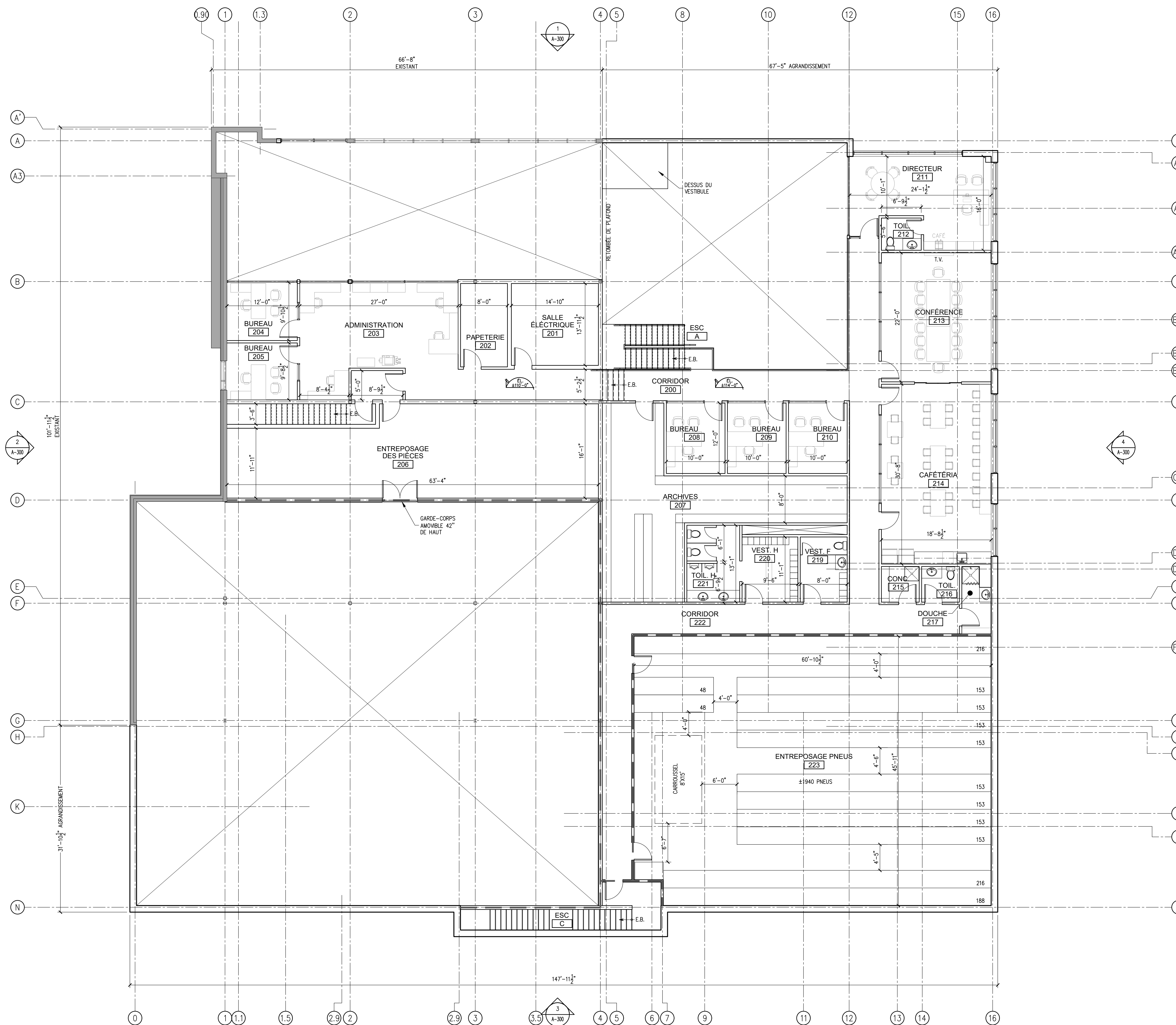
PROJET
SUBARU VICTORIAVILLE
 1295 RUE NOTRE DAME OUEST
 VICTORIAVILLE

DESSINE PAR	J.P.	ÉCHELLE	INDIQUÉE
VÉRIFIÉ PAR	M.C.	DATE	2025-12-16

PLAN DE L'ÉTAGE

PROJET architecture	DESSIN No
25-038	A-101
EMISSION No	06

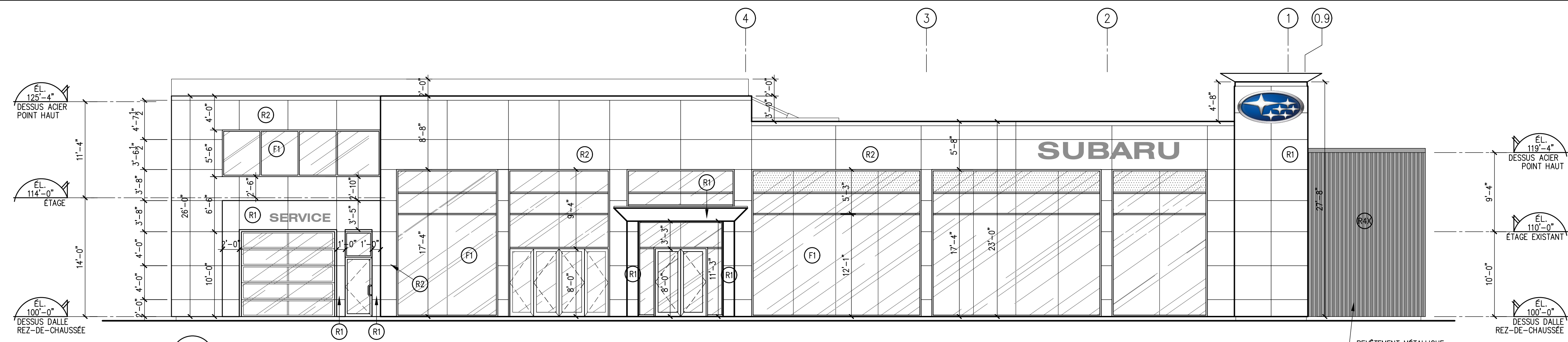
PLAN D'ARCHITECTURE



06	2025-12-16	EMIS POUR COORDINATION
05	2025-12-12	EMIS POUR COORDINATION
04	2025-11-21	EMIS POUR COMMENTAIRES
03	2025-11-18	EMIS POUR COMMENTAIRES
02	2025-11-03	EMIS POUR COMMENTAIRES
01	2025-10-31	EMIS POUR COMMENTAIRES

No.	DATE	REVISION DE LA PAGE
-----	------	---------------------

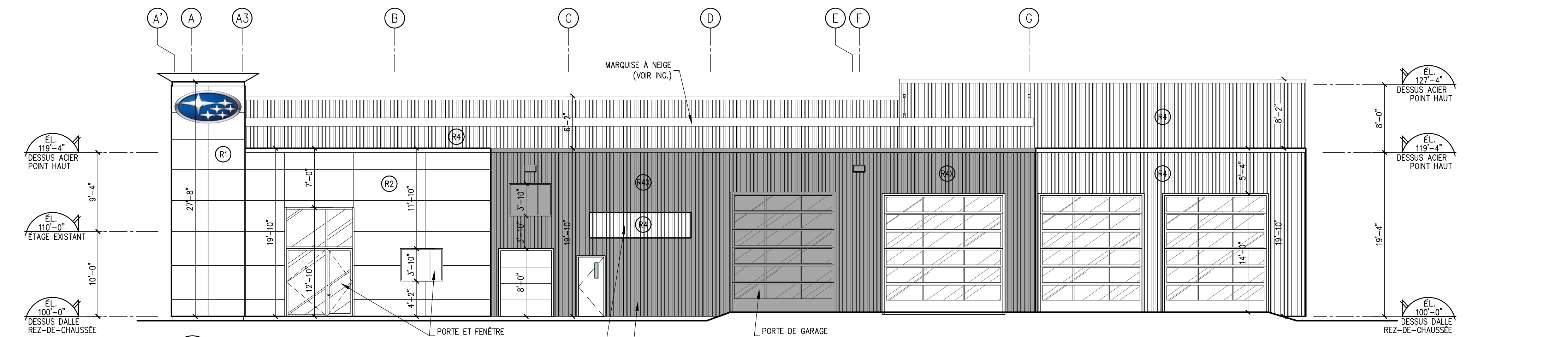
Toutes les cotes et dimensions doivent être vérifiées sur le site.
Toutes les erreurs et omissions devront être signalées aux architectes.
Les dimensions ne doivent pas être mesurées directement sur ce dessin.
Ce dessin ne pourra être utilisé pour la construction qu'après avoir été signé par les experts-conseils.



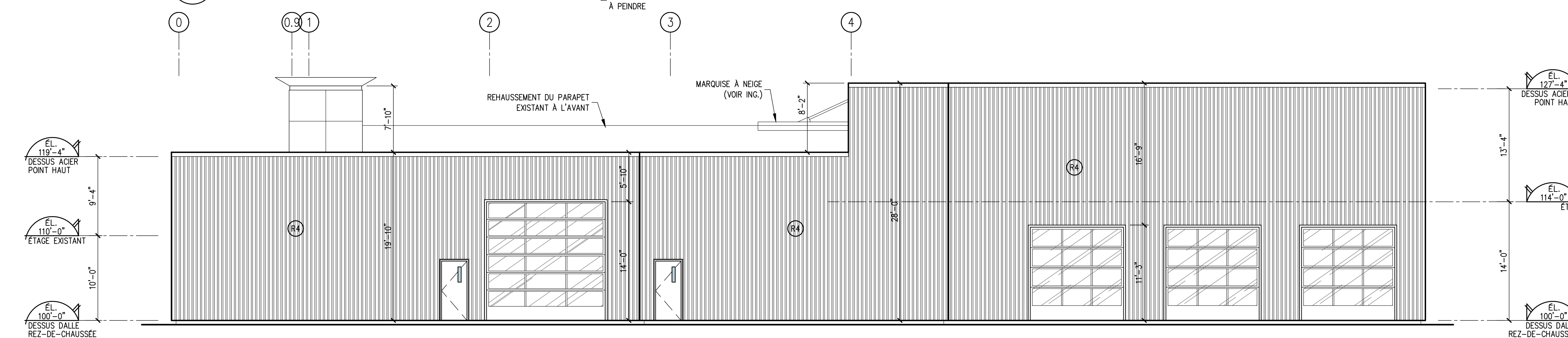
1 ÉLEVATION AVANT (NORD)
A-300 ÉCHELLE: 1/8" = 1'-0"

LÉGENDE

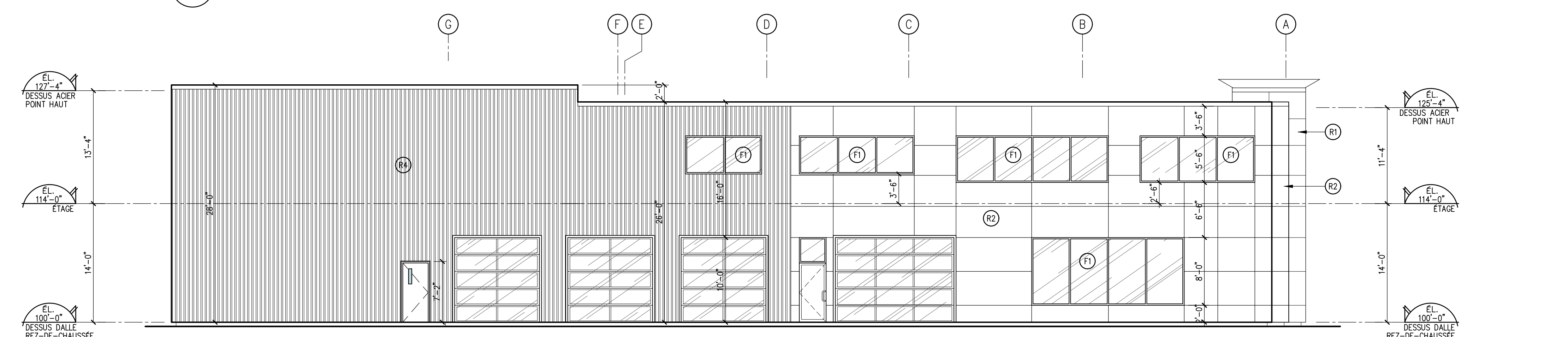
- (R1) PANNEAU ACM-1 COULEUR: "AUB BLEU" DE "ALPOLIC"
- (R2) PANNEAU ACM-2 COULEUR: "MST MIST BLANC" DE "ALPOLIC"
- (R3) PANNEAU ACM-3 COULEUR: "BSX ARGENT MÉTALLISÉ" DE "ALPOLIC"
- (R4) REVÊTEMENT MÉTALLIQUE CORRUGUÉ, PROFILÉ TEL QUE L'EXISTANT, COULEUR: "GRIS RÉGENT"
- (R4a) REVÊTEMENT MÉTALLIQUE CORRUGUÉ EXISTANT À PEINDRE TEL QUE "GRIS RÉGENT"
- (F1) MUR-RIDEAU EN ALUMINIUM ANODISÉ CLAIR, VERRE CLAIR



2 ÉLEVATION LATÉRALE (OUEST)
A-300 ÉCHELLE: 1/8" = 1'-0"



3 ÉLEVATION ARRIÈRE (SUD)
A-300 ÉCHELLE: 1/8" = 1'-0"



4 ÉLEVATION LATÉRALE (EST)
A-300 ÉCHELLE: 1/8" = 1'-0"

SCEAU
CE Dessin N'EST PAS EMIS POUR CONSTRUCTION

ARCHITECTURE
MONTY & ASSOCIÉS architectes
866, boulevard de Périgny, bureau 200
Chambly, Québec, J3L 1W3
Téléphone: 450.658.7578
jmonty@monty.com
www.montyarchitectes.com

STRUCTURE
MECANIQUE/ELECTRIQUE

PROJET
SUBARU VICTORIAVILLE

1295 RUE NOTRE DAME OUEST
VICTORIAVILLE

DESSINE PAR	J.P.	ÉCHELLE	INDIQUÉE
VERIFIÉ PAR	M.C.	DATE	2025-12-16

ÉLEVATIONS
(CONSTRUCTION)

PROJET architecture	DESSIN No
25-038	A-300
EMISSION No	06

PLAN D'ARCHITECTURE