

AIRE BÂTIMENT:	1.406,8m ²	AIRE D'AGRÉMENT REQUIS:	818,1m ²	LOGEMENTS:	STATIONNEMENT:	CLASSIFICATION DU BÂTIMENT:
AIRE TOTAL DE PLANCHER:	4.090,7m ²	AIRE D'AGRÉMENT PROPOSÉ:		- RDC: 12 UNITÉS	- INTÉRIEUR: 42 CASES	- USAGE PRINCIPAL: GROUPE C - 3.2.2.54.
		- AU SOL: 508,6m ²		- ÉTAGE 2: 14 UNITÉS	- EXTÉRIEUR: 3 CASES	- STATIONNEMENT: GROUPE F3 - 3.2.2.84.
		- BALCONS: 340m ²		- ÉTAGE 3: 14 UNITÉS	- 45 CASES TOTAL	BÂTIMENT 3 ÉTAGES ENTIÈREMENT
		- TOTAL: 848,6m ²		- TOTAL: 40 UNITÉS	RATIO STATIONNEMENT: 1,125 CASES / LOGEMENT	PROTÉGÉ PAR GICLEURS

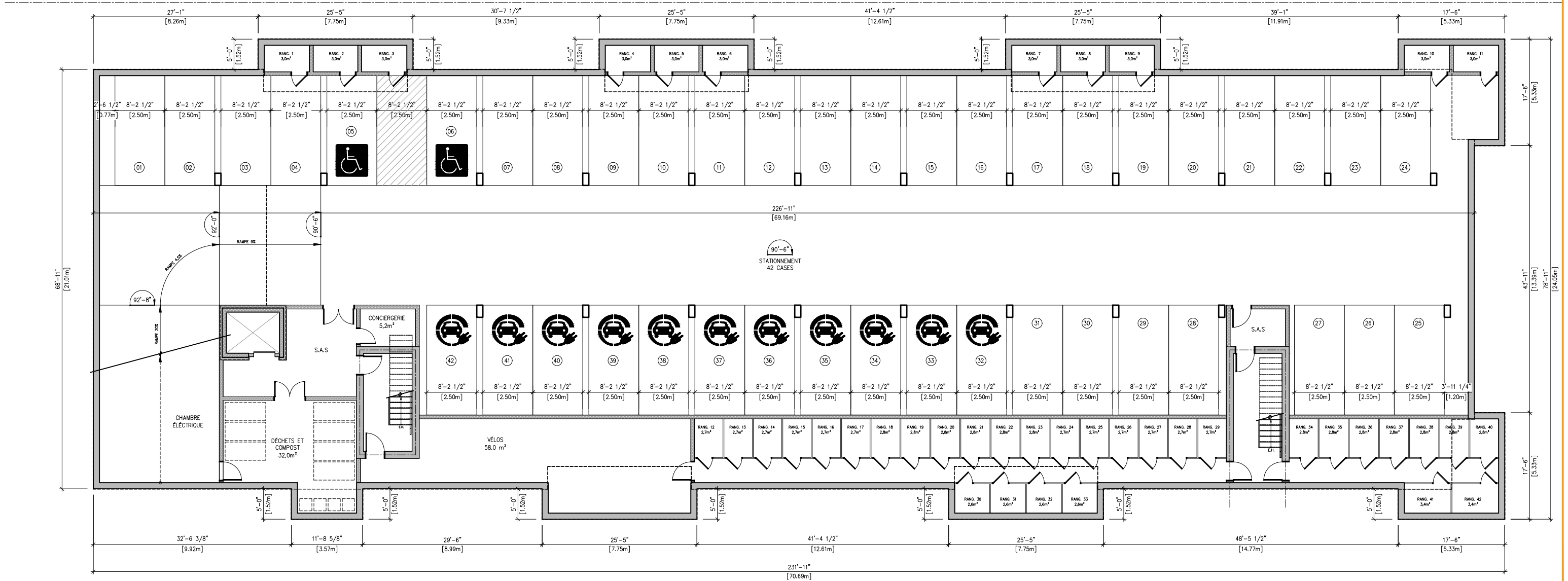
PRÉSENTÉ PAR:
ALAIN LESSARD

PROJET:
MULTILOGEMENT
3665 MONTÉE-SAINT-HUBERT

TITRE:
PLAN D'IMPLANTATION

ÉCHELLE: 3/64" = 1'-0" / PROJET: 25-103 01
DATE: 20-01-2026 / DESS.: ECF 09





PRÉSENTÉ PAR:
ALAIN LESSARD

PROJET:

MULTILOGEMENT
3665 MONTÉE-SAINT-HUBERT

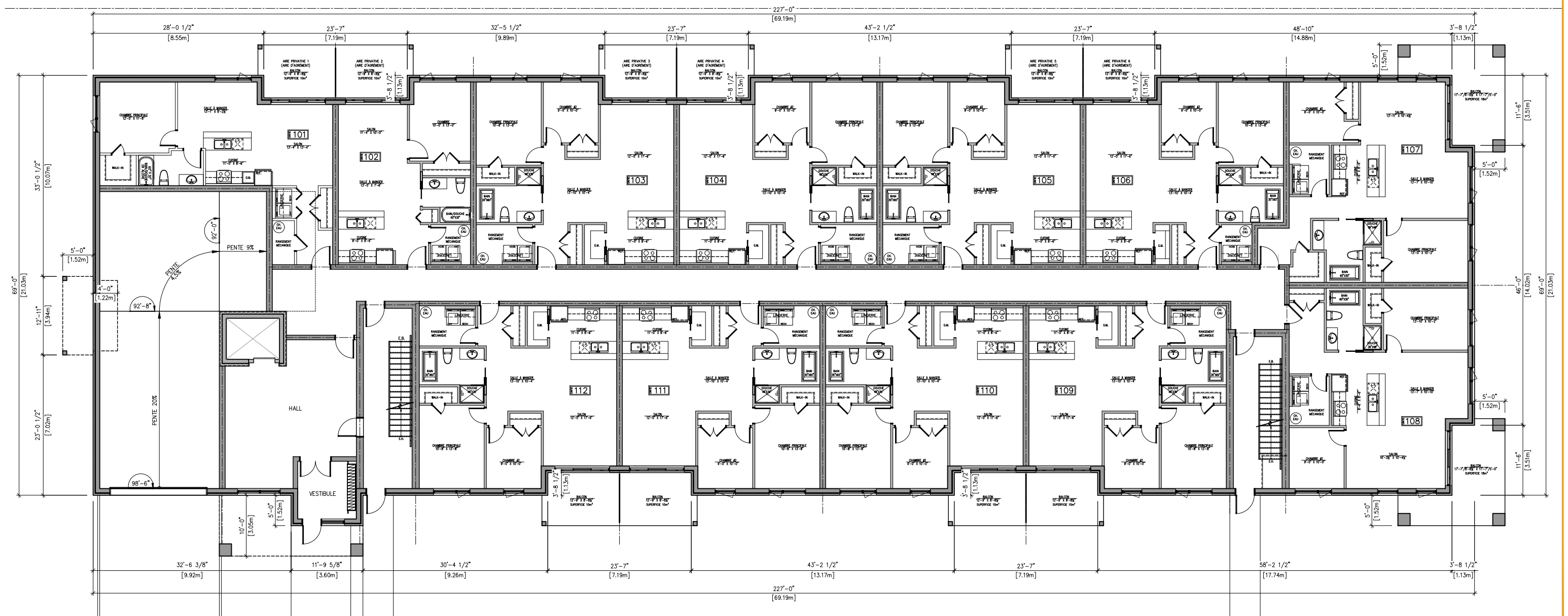
TITRE:

PLAN DU
SOUS-SOL

ÉCHELLE: 1/16" = 1'-0" / PROJET: 25-103
DATE: 20-01-2026 / DESS.: ECF

02 / 09

Groupe PDA



MONTÉE ST-HUBERT

PRÉSENTÉ PAR:
ALAIN LESSARD

PROJET:

MULTILOGEMENT
3665 MONTÉE-SAINT-HUBERT

TITRE:

PLAN DU
REZ-DE-CHAUSSÉE

ÉCHELLE: 1/16" = 1'-0" / PROJET: 25-103
DATE: 20-01-2026 / DESS.: ECF

03
09

Groupe PDA

Architecte



PRÉSENTÉ PAR:
ALAIN LESSARD

PROJET:

MULTILOGEMENT
3665 MONTÉE-SAINT-HUBERT

TITRE:

PLAN DE
L'ÉTAGE 2

ÉCHELLE: 1/16" = 1'-0" / PROJET: 25-103 04 / 09
DATE: 20-01-2026 / DESS.: ECF

Groupe PDA
Architecte



PRÉSENTÉ PAR:
ALAIN LESSARD

PROJET:

MULTILOGEMENT
3665 MONTÉE-SAINT-HUBERT

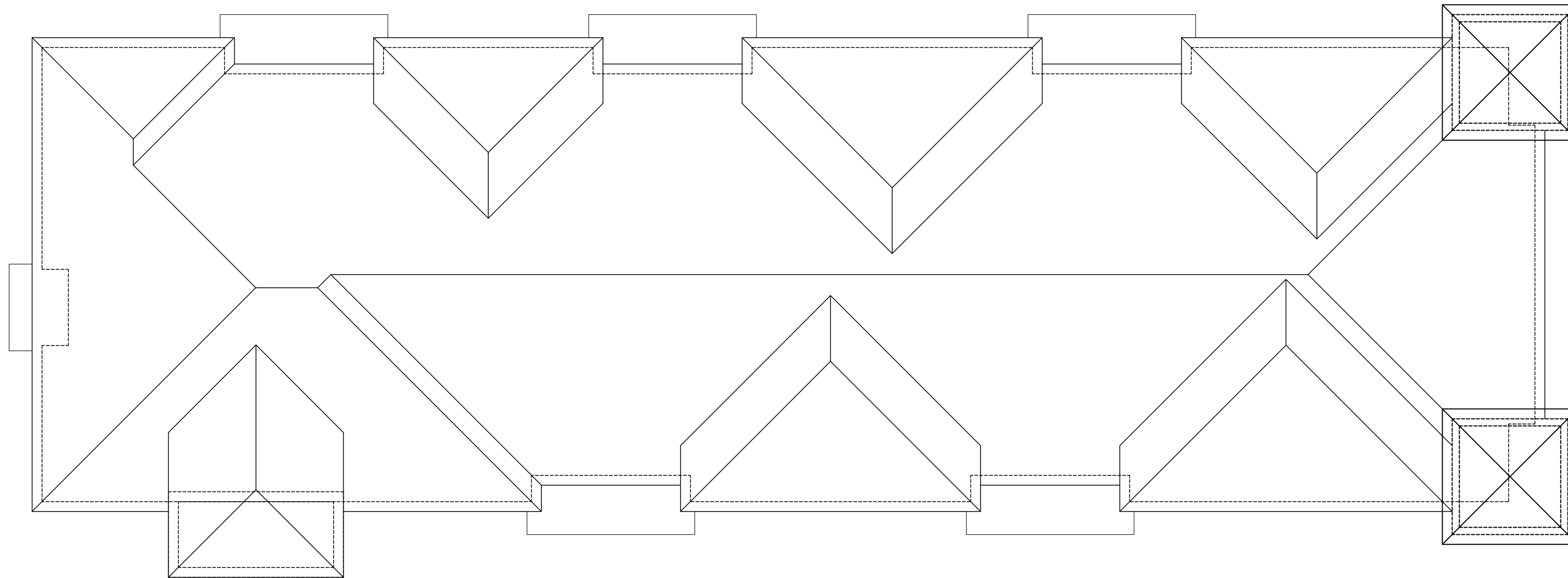
TITRE:

PLAN DE
L'ÉTAGE 3

ÉCHELLE: 1/16" = 1'-0" / PROJET: 25-103
DATE: 20-01-2026 / DESS.: ECF

05
09

Groupe PDA
Architecte



PRÉSENTÉ PAR:
ALAIN LESSARD

PROJET:
MULTILOGEMENT
3665 MONTÉE-SAINT-HUBERT

TITRE:
PLAN DE TOIT

ÉCHELLE: 1/16" = 1'-0" / PROJET: 25-103
DATE: 20-01-2026 / DESS.: ECF

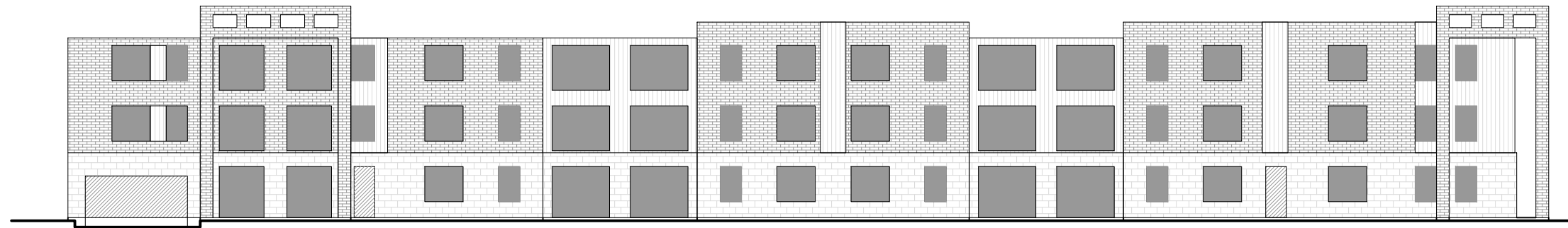
06 / 09

Groupe PDA



ÉLÉVATION AVANT – MONTÉE ST-HUBERT
ÉCHELLE: 1/16" = 1'-0"

DISTANCE LIMITATIVE: 14,44m
SURFACE DE BAIES NON PROTÉGÉES PERMISE: 100%



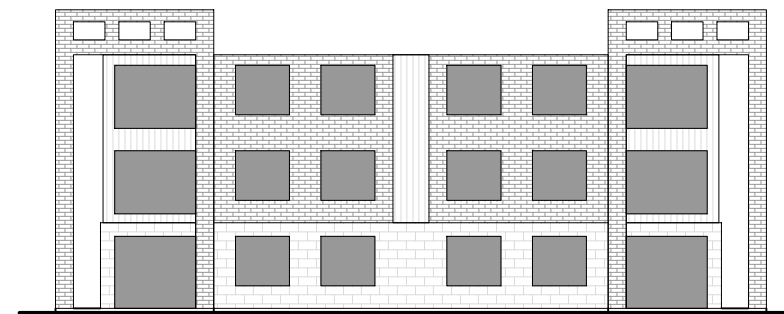
ÉTUDE REVÊTEMENT EXTÉRIEUR – ÉLÉVATION LATÉRALE DROITE
SUPERFICIE TOTAL: 6.828,8 – 156 = 6.672,8p²

A		SUP. VERRE: 2.068,9p ² 31% DE LA SUPERFICIE TOTAL	SUP. TOTALE CLASSE A + CLASSE B: 5.672,8p ² 85% DE LA SUP. TOTAL
		SUP. BRIQUE D'ARGILE 2.388,1p ² 35,8% DE LA SUPERFICIE TOTAL	
B		SUP. BLOC BÉTON ARCHITECTURAL: 1.415,8p ² 21,2% DE LA SUPERFICIE TOTAL	SUP. CLASSE C: 800p ² – 12% DE LA SUP. TOTAL
C		SUP. ACIER: 800p ² 12% DE LA SUPERFICIE TOTAL	



ÉLÉVATION – AVENUE HÉMARD
ÉCHELLE: 1/16" = 1'-0"

DISTANCE LIMITATIVE: 12,20m
SURFACE DE BAIES NON PROTÉGÉES PERMISE: 100%



ÉTUDE REVÊTEMENT EXTÉRIEUR – ÉLÉVATION LATÉRALE DROITE
SUPERFICIE TOTAL: 2.179,1p²

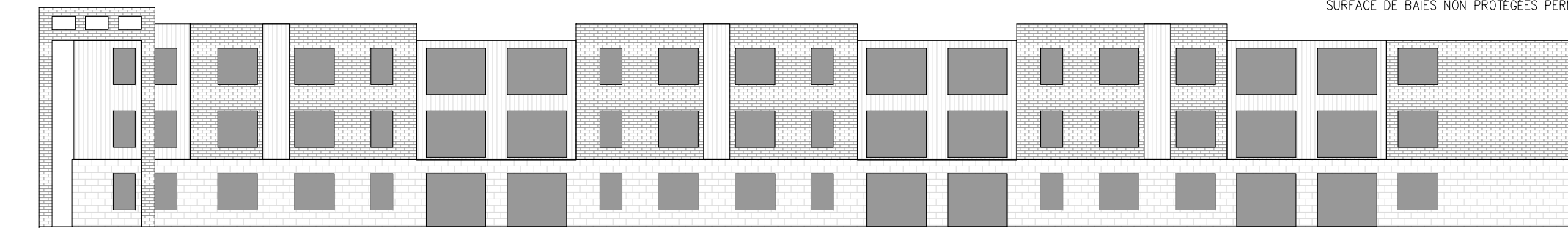
A		SUP. VERRE: 792p ² 36,3% DE LA SUPERFICIE TOTAL	SUP. TOTALE CLASSE A + CLASSE B: 1.972,2p ² 90,5% DE LA SUP. TOTAL
		SUP. BRIQUE D'ARGILE 838,7p ² 38,5% DE LA SUPERFICIE TOTAL	
B		SUP. BLOC BÉTON ARCHITECTURAL: 341,5p ² 15,7% DE LA SUPERFICIE TOTAL	SUP. CLASSE C: 206,9p ² – 14,9% DE LA SUP. TOTAL
C		SUP. ACIER: 206,9p ² 14,9% DE LA SUPERFICIE TOTAL	



ÉLÉVATION LATÉRALE DROITE
ÉCHELLE: 1/16" = 1'-0"

DISTANCE LIMITATIVE: 3,35m
SURFACE DE BAIES NON PROTÉGÉES PERMISE: VOIR TABLEUX

ÉTUDE REVÊTEMENT EXTÉRIEUR - ÉLÉVATION LATÉRALE DROITE			
SUPERFICIE TOTAL: 6.793,5m ²			
A	SUP. VERRE: 2.211m ² 32,5% DE LA SUPERFICIE TOTAL	SUP. CLASSE A + CLASSE B: 5.777,5m ² 85% DE LA SUP. TOTAL	
B	SUP. BRIQUE D'ARIGLE: 2.055,5m ² 30,3% DE LA SUPERFICIE TOTAL		
C	SUP. BLOC BÉTON ARCHITECTURAL: 1.510,8m ² 22,2% DE LA SUPERFICIE TOTAL	SUP. CLASSE C: 1.016,25m ² - 15% DE LA SUP. TOTAL	



ÉLÉVATION LATÉRALE GAUCHE
ÉCHELLE: 1/16" = 1'-0"

DISTANCE LIMITATIVE: 17,97m
SURFACE DE BAIES NON PROTÉGÉES PERMISE: 100%

FACADE DE RAYONNEMENT, TABLEAU 3.2.3.1.D DU CCQ2010 (CNB2010)			
SUPERFICIE	3	3,35	4
15	15	15	15
15	15	15	15
15	15	15	15

FACADE DE RAYONNEMENT, TABLEAU 3.2.3.1.D DU CCQ2010 (CNB2010)			
SUPERFICIE	3	3,35	4
15	15	15	15
15	15	15	15
15	15	15	15

FACADE DE RAYONNEMENT, TABLEAU 3.2.3.1.D DU CCQ2010 (CNB2010)			
SUPERFICIE	3	3,35	4
15	15	15	15
15	15	15	15
15	15	15	15

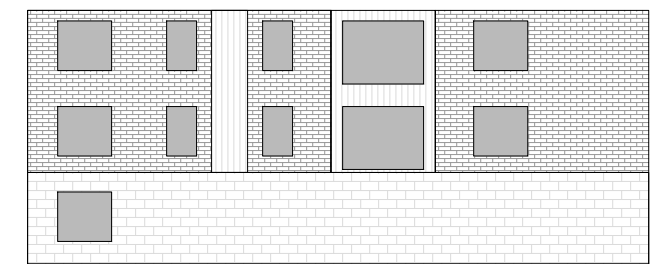
FACADE DE RAYONNEMENT, TABLEAU 3.2.3.1.D DU CCQ2010 (CNB2010)			
SUPERFICIE	3	3,35	4
15	15	15	15
15	15	15	15
15	15	15	15

FACADE DE RAYONNEMENT, TABLEAU 3.2.3.1.D DU CCQ2010 (CNB2010)			
SUPERFICIE	3	3,35	4
15	15	15	15
15	15	15	15
15	15	15	15

FACADE DE RAYONNEMENT, TABLEAU 3.2.3.1.D DU CCQ2010 (CNB2010)			
SUPERFICIE	3	3,35	4
15	15	15	15
15	15	15	15
15	15	15	15

FACADE DE RAYONNEMENT, TABLEAU 3.2.3.1.D DU CCQ2010 (CNB2010)			
SUPERFICIE	3	3,35	4
15	15	15	15
15	15	15	15
15	15	15	15

FACADE DE RAYONNEMENT, TABLEAU 3.2.3.1.D DU CCQ2010 (CNB2010)			
SUPERFICIE	3	3,35	4
15	15	15	15
15	15	15	15
15	15	15	15



ÉTUDE REVÊTEMENT EXTÉRIEUR - ÉLÉVATION LATÉRALE DROITE			
SUPERFICIE TOTAL: 1.943,5m ²			
A	SUP. VERRE: 364,3m ² 18,7% DE LA SUPERFICIE TOTAL	SUP. CLASSE A + CLASSE B: 1.789m ² 92% DE LA SUP. TOTAL	
B	SUP. BRIQUE D'ARIGLE: 756,2m ² 38,9% DE LA SUPERFICIE TOTAL		
C	SUP. BLOC BÉTON ARCHITECTURAL: 668,5m ² 34,4% DE LA SUPERFICIE TOTAL	SUP. CLASSE C: 154,5m ² - 8% DE LA SUP. TOTAL	

PRÉSENTÉ PAR:
ALAIN LESSARD

PROJET:




MULTILOGEMENT
3665 MONTÉE-SAINT-HUBERT





TITRE:

ÉLÉVATIONS ARRIÈRE
ET LATÉRALE GAUCHE

ÉCHELLE: 1/16" = 1'-0" / PROJET: 25-103 08
DATE: 20-01-2026 / DESS.: ECF 09

Groupe PDA
Architecte

COULEUR / FINI	PRODUIT
	 CANADA BRIQUE COULEUR: WILLIAMSBURG
	 BRAMPTON BRICK PIERRE EXTÉRIEURE COLLECTION NUEVA SÉRIE BONNEVILLE COULEUR NICKEL
	 ACIER MAC MODÈLE: MS1 COULEUR: GRIS FUSAIN

COULEUR / FINI	PRODUIT
	 IKO BARDEAUX ARCHITECTURAUX CAMBRIDGE COULEUR NOIR DOUBLE
	<u>BALCONS, FACIAS ET SOFFITES:</u> MATÉRIAU: ALUMINIUM COULEUR: NOIR <u>GARDE-CORPS:</u> MATÉRIAU: ALUMINIUM COULEUR: NOIR
	<u>PORTES, FENÊTRES :</u> MATÉRIAU: ALUMINIUM COULEUR: NOIR