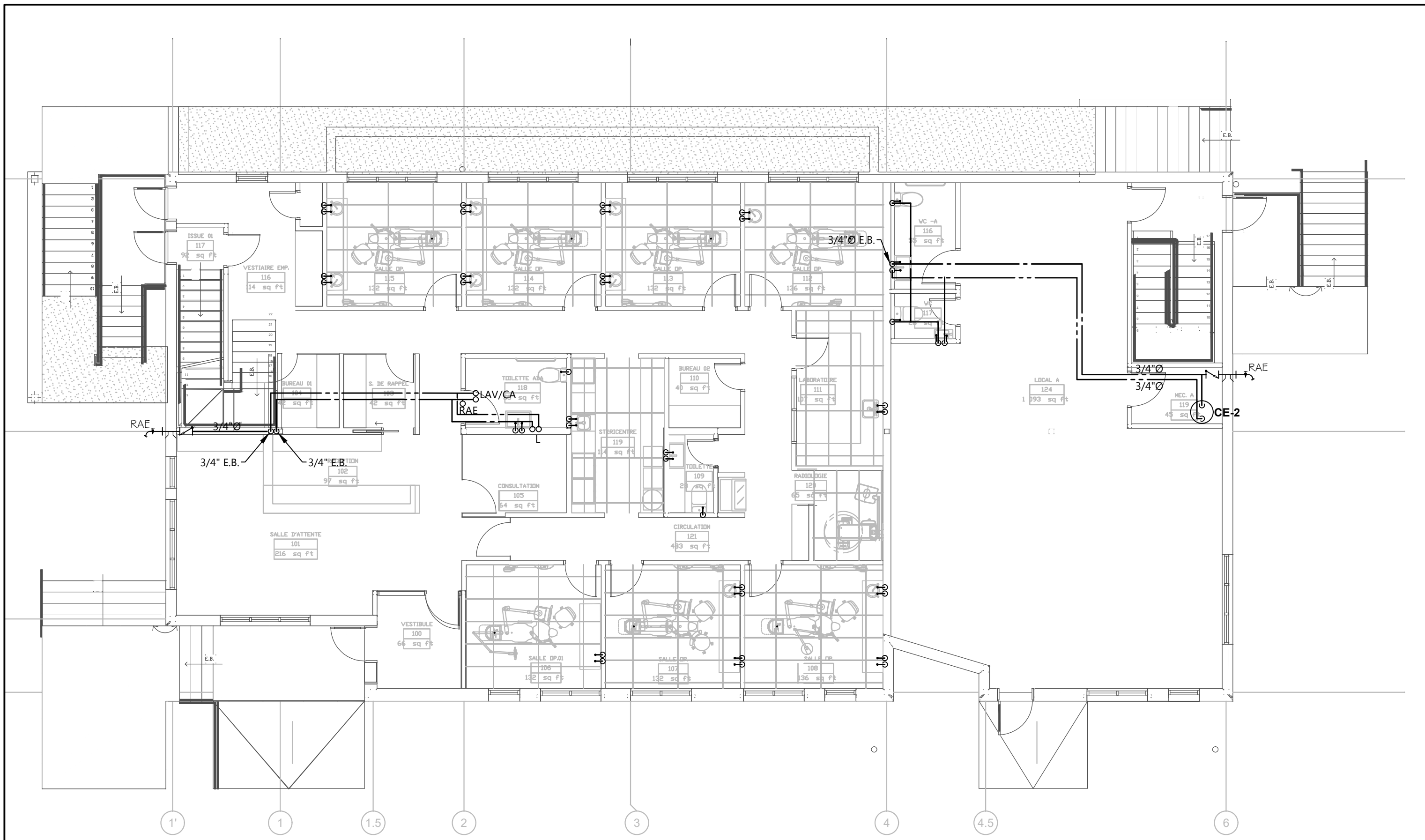
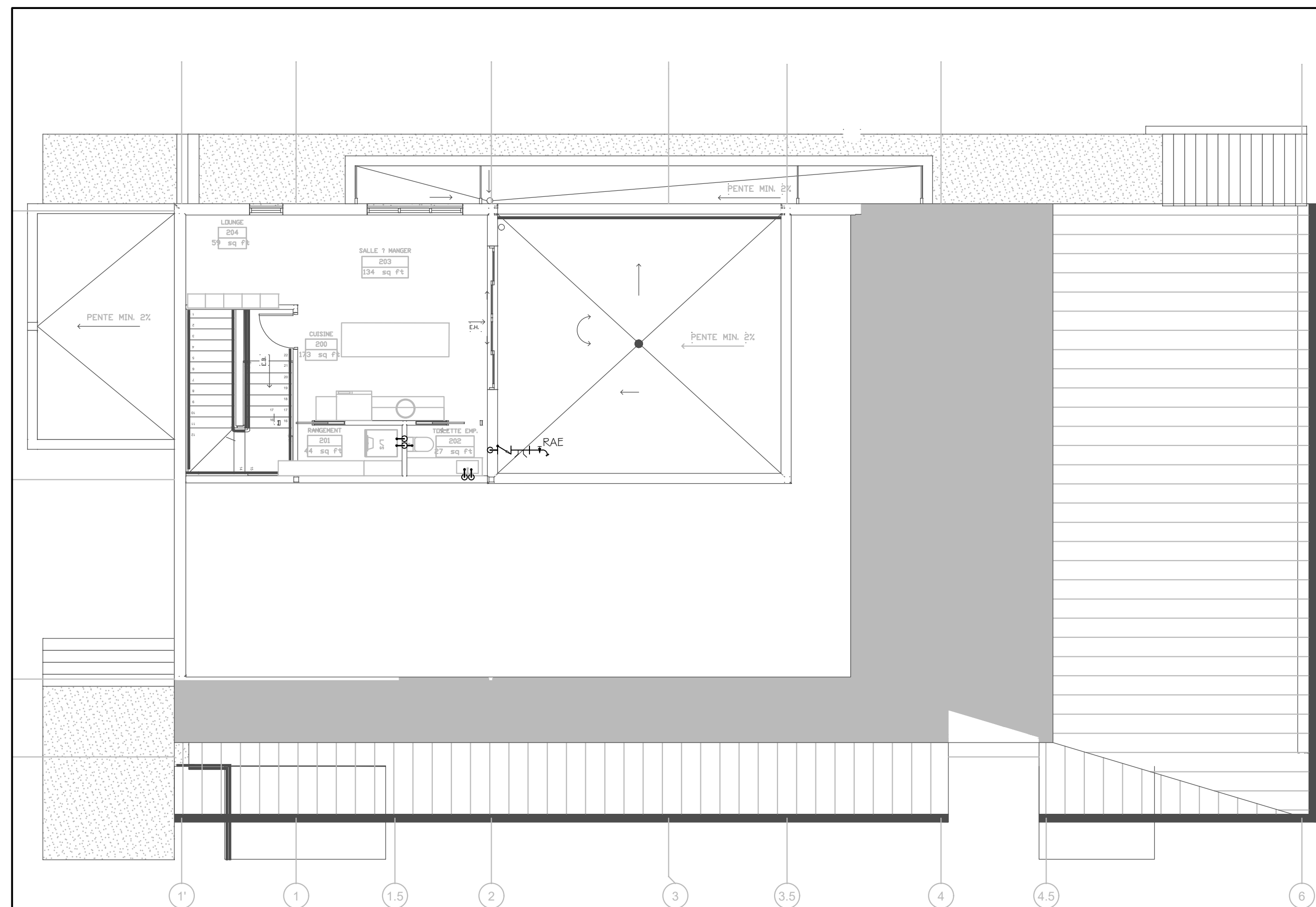


AMÉNAGEMENT SS - EAU DOMESTIQUE
ÉCHELLE : 1/8" = 1'-0"

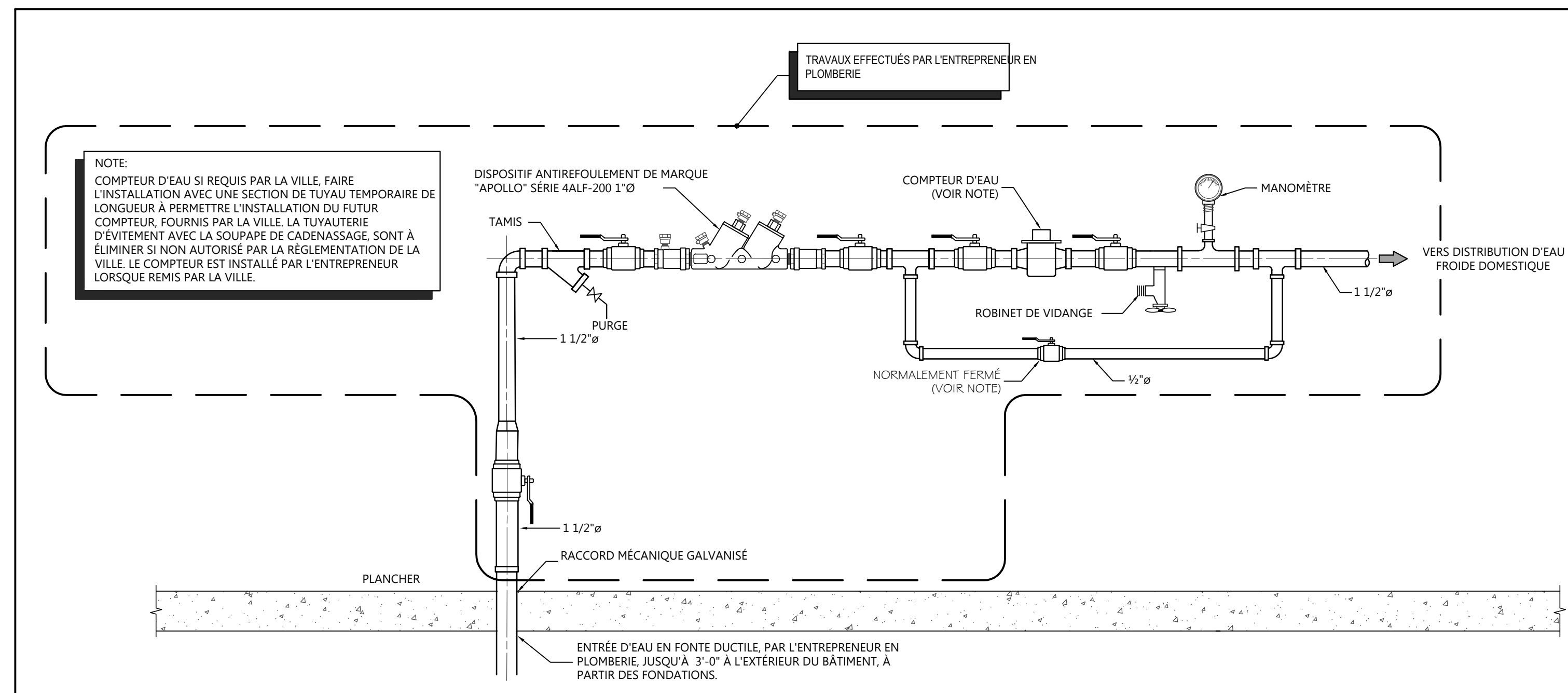
NOTES
① PREVOIR SEULEMENT LE BASE BUILDING DES SALLE DE BAIN DES LOCAUX COMMERCIAUX 003 ET 004



AMÉNAGEMENT RDC - EAU DOMESTIQUE
ÉCHELLE : 1/8" = 1'-0"



AMÉNAGEMENT ÉTAGE - EAU DOMESTIQUE
ÉCHELLE : 1/8" = 1'-0"



DÉTAIL D'INSTALLATION DES ENTRÉES D'EAU DOMESTIQUE
ÉCHELLE : AUCUNE

Note:
Avant d'exécuter tout travail, l'Entrepreneur doit vérifier les plans et rapporter à l'ingénieur toute anomalie qu'il pourrait constater ainsi que vérifier toutes les dimensions et tous les niveaux sur les lieux.

No	DATE	ÉMISSIONS/RÉVISIONS	Par
04	2022-09-06	ÉMIS POUR CONSTRUCTION	C.M.
03	2022-08-15	ÉMIS POUR SOUMISSION	C.M.
02	2022-07-15	ÉMIS POUR PERMIS	C.M.
01	2022-06-23	ÉMIS POUR COORDINATION	C.M.

Architecte
CARTA.
architecte
+ designer
3539 boulevard LesOle
Verdun, Qc H4G 1Z5
514-363-6332
www.cartaparchitecte.com

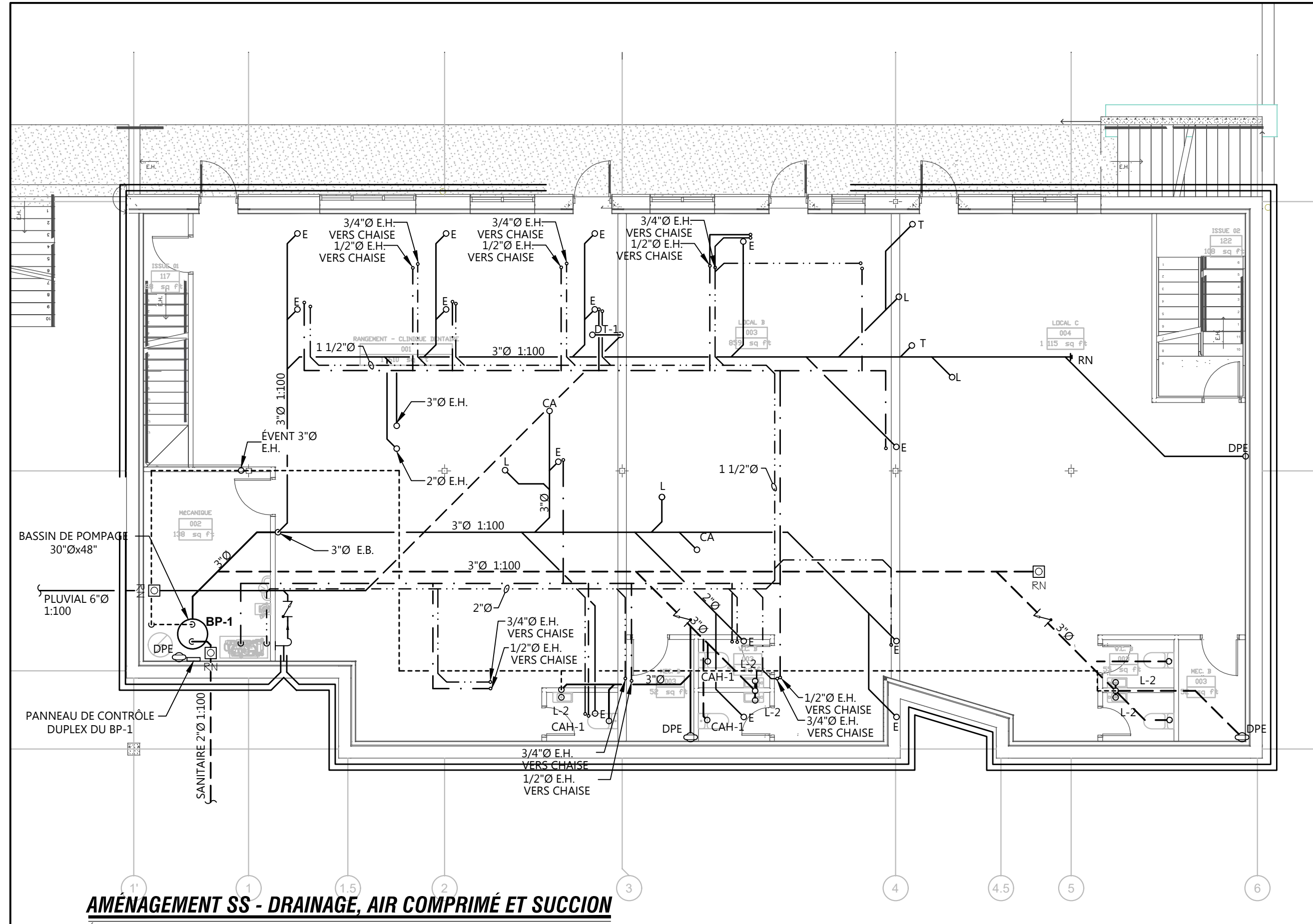
Ingénieur
CML - MÉCANIQUE
- ÉLECTRICITÉ
- ÉTUDE ÉNERGÉTIQUE
Le Groupe CMI Experts-Conselle Inc.
540 Jarry, St-Marc Maranda, Qc J0R1S5
148-410-210-2988, fax 410-210-2989
168@groupcmi.com

Client
HYACINTHE SOME

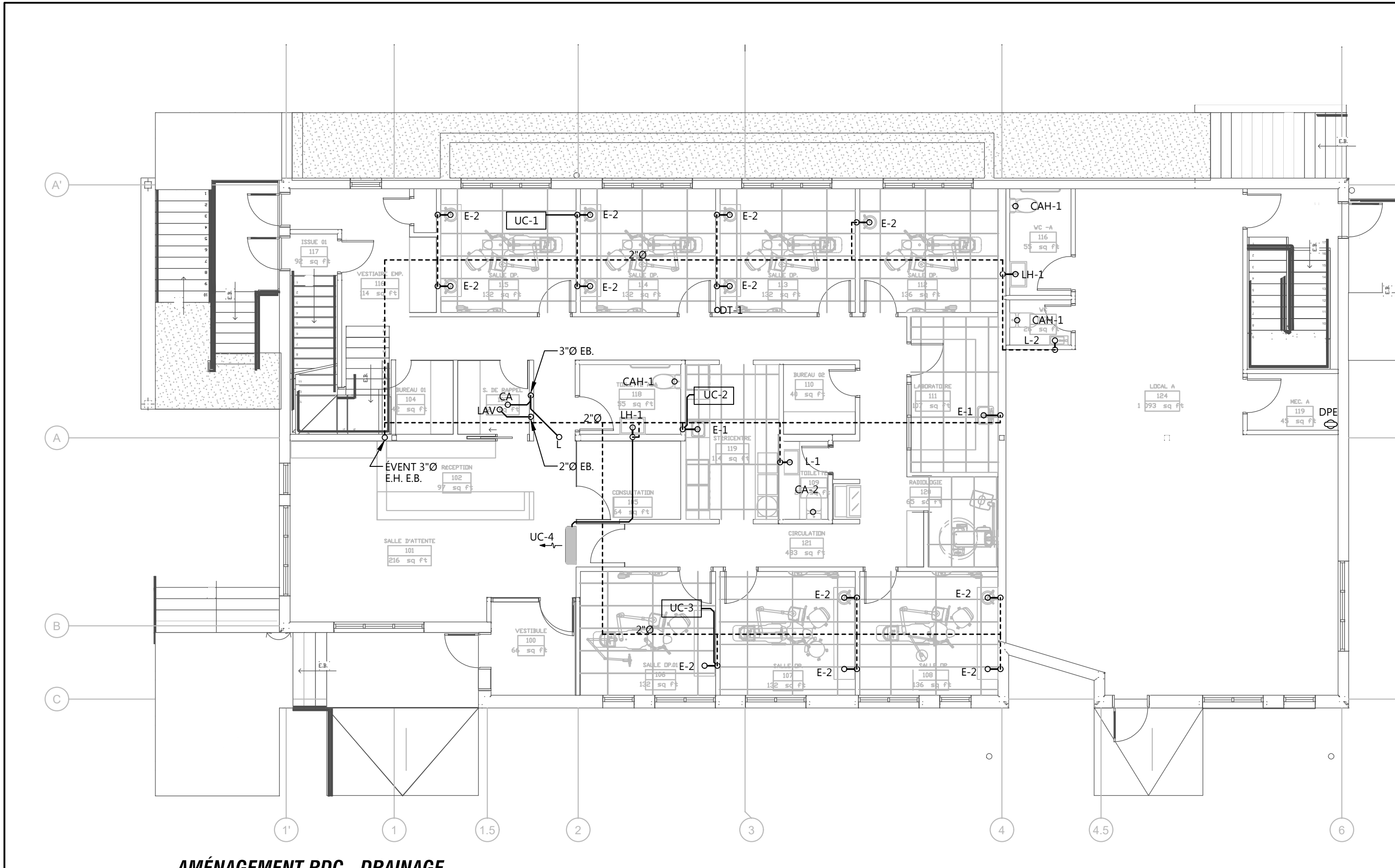
Projet
CLINIQUE DENTAIRE WATERLOO
153-159 rue Lewis, Waterloo, Qc

Dessin
AMÉNAGEMENT EAU DOMESTIQUE

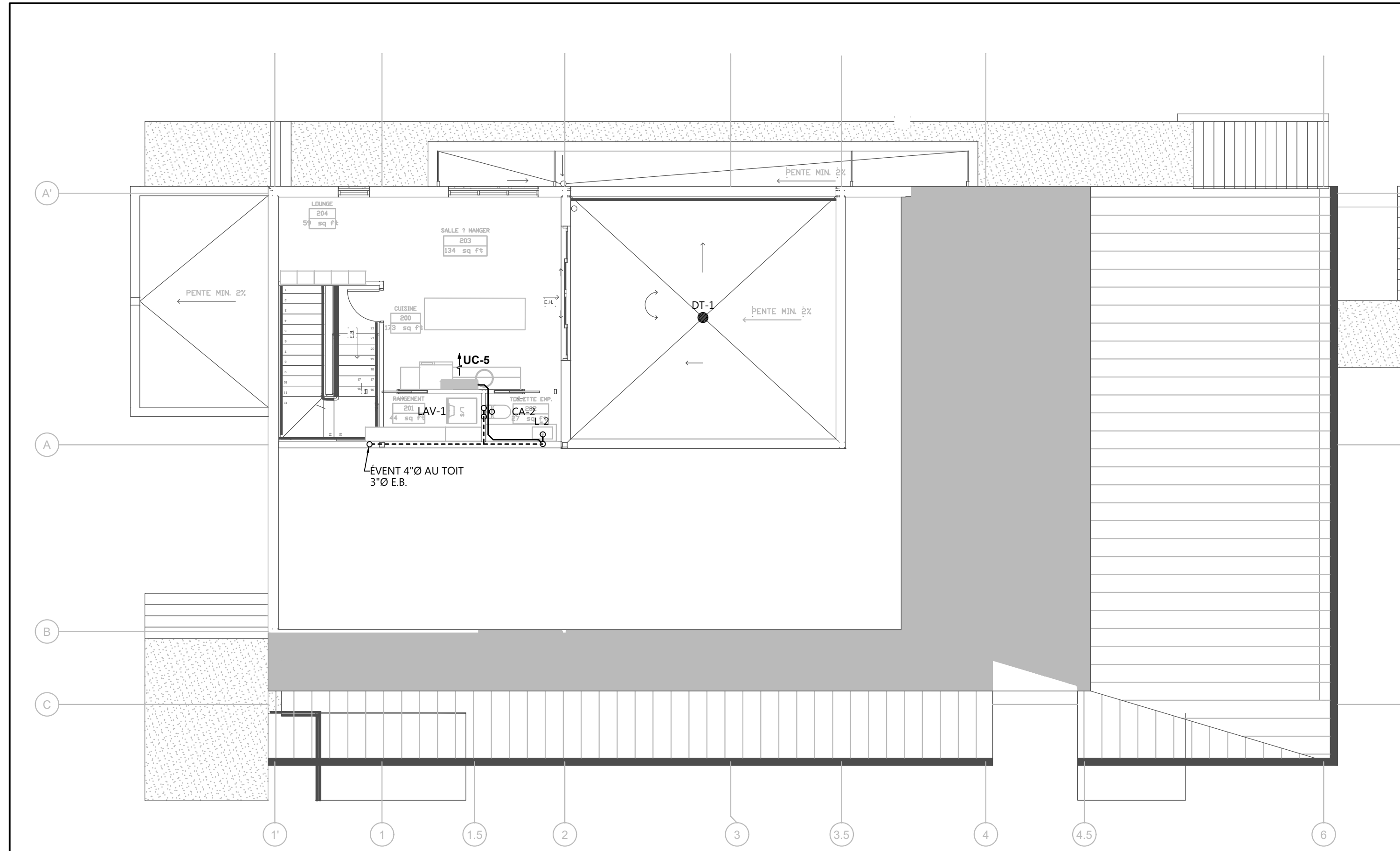
Dessinateur	A. DAWKES	Échelle	INDIQUÉE
Technicien	F. B. MORISSETTE	Date	JUN 2022
Ingénieur	C. MORISSETTE	Projet	22542
No. DAO	22542_P03.DWG	Dessin	P-03



AMÉNAGEMENT SS - DRAINAGE, AIR COMPRIMÉ ET SUCCION
ÉCHELLE: 1/8" = 1'-0"



AMÉNAGEMENT RDC - DRAINAGE
ÉCHELLE: 1/8" = 1'-0"



AMÉNAGEMENT ÉTAGE - DRAINAGE
ÉCHELLE: 1/8" = 1'-0"

NOTES

1 L'ENTREPRENEUR DEVRA LIRE LES PRÉSENTS PLANS ÉLECTRIQUES CONJOINTEMENT AVEC CEUX ÉMIS PAR LA FİRME DENTAIRE ET FOURNISSEUR DES ÉQUIPEMENTS "SINCLAIR".

Note:
Avant d'exécuter tout travail, l'Entrepreneur doit vérifier les plans et rapporter à l'Ingénieur toute anomalie qu'il pourrait constater ainsi que vérifier toutes les dimensions et tous les niveaux sur les lieux.

No	DATE	ÉMISSIONS/RÉVISIONS	Par
04	2022-09-06	ÉMIS POUR CONSTRUCTION	C.M.
03	2022-08-15	ÉMIS POUR SOUMISSION	C.M.
02	2022-07-15	ÉMIS POUR PERMIS	C.M.
01	2022-06-23	ÉMIS POUR COORDINATION	C.M.

Architecte

CARTA.
architecte
+ designer

3539 boulevard Lesalle
Verdun, Qc H4G 1Z5
514-363-6332
www.cartarchitecte.com

Ingénieur

CML - MÉCANIQUE
ÉLECTRICITÉ
ÉTUDE ÉNERGÉTIQUE

Le Groupe CMI Experts-Consults Inc.
140 Jarry, St-Marc Maricopa, Qc J0R1S5
148 410-210-2988, fax 410-210-2989
148@groupcmi.com

Client

HYACINTHE SOME

Projet

CLINIQUE DENTAIRE WATERLOO
153-159 rue Lewis, Waterloo, Qc

PLOMBERIE

Dessin

AMÉNAGEMENT DRAINAGE,
AIR COMPRIMÉ ET SUCCION

Sceau

Dessinateur	A. DAWKES	Échelle	INDIQUÉE
Technicien	F. B. MORISSETTE	Date	JUN 2022
Ingénieur	C. MORISSETTE	Projet	22542
No. DAO	22542_P04.DWG	Dessin	P-04